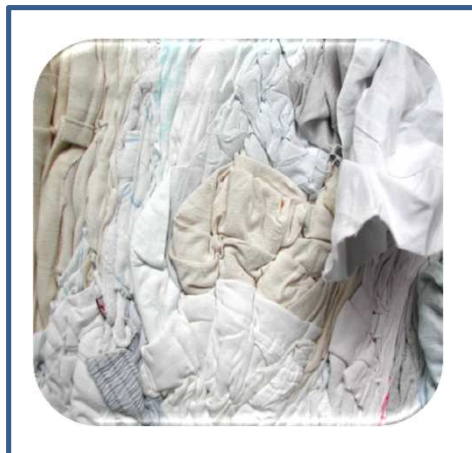


FICHE TECHNIQUE REF : BMTF

Dernière mise à jour:
28/02/2018



Désignation du produit :

Chiffons blanc coton mêlé spécial TP

Composition :

Vêtement de travail, tablier, blouse, chemises, bas de pantalon, housses, serviettes...
Coton et Polycoton Blanc et blanc écru – tissus hétérogènes, fin et demi-fin.
Origine C.E.E : Classeurs de collectes, Associations caritas, Blanchisseries.

Préparation: Matière première recyclée issue des collectes et du tri de textiles propres et lavés provenant des points d'apport volontaire, ou de blanchisseries. Les tissus sont triés et découpés. Lors de la découpe, ils sont débarrassés des corps étrangers (boutons, agrafes, fermetures...)- Occasionnellement, des tissus peuvent présenter un aspect « tâché propre ».

Conditionnement possible :

Référence	Unité de vente	Nbr de Formats indicatif	Dimensions des formats	Emballage	Dimensions du colis	Palettisation	Poids et dimensions de la palette
CHIF.BMTP.1	CARTON 10 KG	70 environ	40 X 60 cm environ	Caisse double cannelure à ouverture latérale	50 x 20 x 40 cm	48 CARTONS Palette EUROP	480 kg 120 x 80 cm
CHIF.BMTP.2	SAC 10 KG	70 environ	40 X 60 cm environ	Sac en polyéthylène	40 x 40 x 18 cm	48 SACS Palette EUROP	480 kg 120 x 80 cm

Codification :

Code douanier : 6310 1000
EAN : néant

Divers :



Produit issu des filières du recyclage textile
Le chiffon textile favorise l'économie circulaire
Fabriqué en France

Propriétés :

Essuyage: Pour tous travaux salissants sans impératif technique: essuyage général pour BTP, industrie lourde, marine, ...

Absorption : bonne (tous liquides, huiles, graisses, peintures, ...)

Peluchage : très peu pelucheux

Résistance : durable et résistant, difficilement déchirable

Chaleur : non conducteur, bon isolant, inflammable (coton)

Recyclage : produit lavable et réutilisable

Déchet : 15 02 02* suivre la réglementation pour les chiffons souillés