

## DC860

## Ferme-porte à encastrer à technologie à came et bras glissière



## ASSA ABLOY DC860

- Ferme-porte à encastrer à technologie à came avec bras glissière à encastrer étroit G892 ou bras glissière à encastrer standard G893
- Répond aux exigences d'infrastructure d'accessibilité pour les personnes handicapées
- Certifié EN 1154, force 1-5
- Convient pour porte anti-feu et pare-fumée
- Pour portes jusqu'à 1250 mm de large maximum

## Caractéristiques DC860

- Pour porte droite et gauche
- Vitesse de fermeture et coup final réglables en façade en continu par vis
- Frein à l'ouverture intégré
- Valves thermodynamiques pour des performances stables
- Angle d'ouverture jusqu'à environ 120°
- Large éventail d'applications
- Versions avec extensions d'axe de 4 mm et 8 mm
- Finitions standards : Argent, Finition Inox
- Pour porte droite et gauche



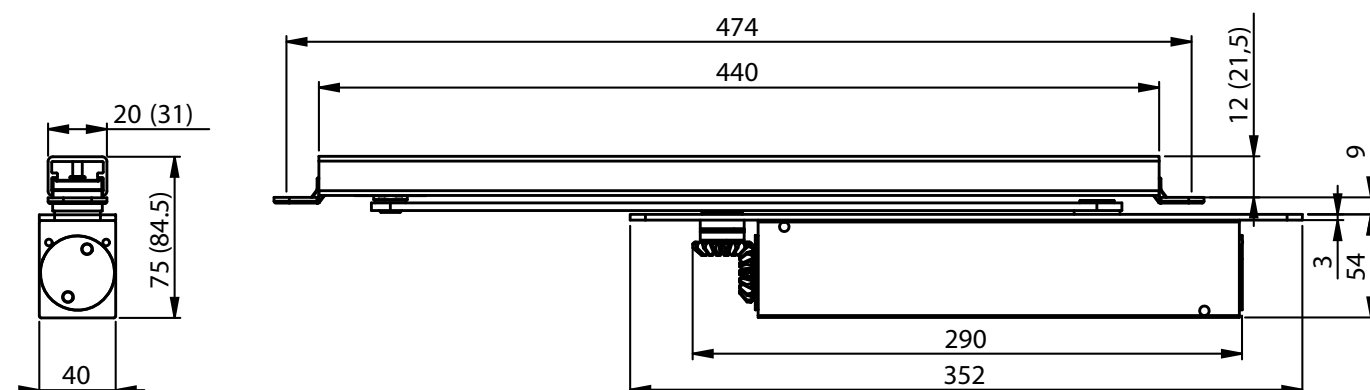
CE	Abloy Oy, PO Box 108 80101 Joensuu Finland			11			
					DC860	EN 1154:1996+A1:2002 0432-CPD-0047	3
Dangerous substances: None							

## Caractéristiques du bras à glissière standard G892

- Petite glissière appropriée pour l'équipement d'un dispositif d'arrêt et un amortissement à l'ouverture
- Pour applications standard
- Dimensions de montage: voir le schéma

## Caractéristiques de la glissière G893

- Bras à glissière convenant à l'équipement avec dispositif d'arrêt et amortissement à l'ouverture
- Dimensions de montage: voir le schéma (dimensions entre parenthèses)



## Caractéristiques techniques

Caractéristiques techniques	
Largeur de porte maximale	1250 mm
Force de fermeture	EN 1-5
Appropriée pour les portes coupe-feu	Oui
Sens de la gâche	Porte gauche / porte droite
Angle d'ouverture de porte maximum	Env. 120°
Vitesse de fermeture	Réglable entre 120° et 7°
À-coup final	réglable entre 7° et 0°
Poids	2.3 kg
Longueur	290 mm
Hauteur	54 mm
Profondeur	40 mm
Vérfifié selon	EN 1154
Marquage CE pour les produits du bâtiment	Oui

## Aperçu des avantages

Segment client	Avantages
Planificateur de projet	- Large éventail d'applications: porte coupe-feu et étanche à la fumée, et pour portes standard - Répond aux exigences d'infrastructure d'accessibilité pour les personnes handicapées - Fonctions complètes, de série ou en option
Entrepreneurs et menuisiers	- Montage rapide et facile - Facile à ajuster - Utilisable en porte gauche et porte droite
Distributeurs	- Coûts d'investissements réduits grâce à la gamme modulaire des produits - Un seul produit convient à une multitude de positions de montage - Accessoires complémentaires disponibles pour toute la gamme de produits
Utilisateur	- Ouverture plus facile de la porte et accès facilité grâce à la technologie à came - Très peu affecté par les fluctuations de température grâce aux valves thermodynamiques

Ici, vous pouvez voir les avantages individuels de nos modèles de ferme-porte pour votre secteur d'activité.

Vous trouverez les conditions complètes sur Internet sur [www.assaabloy.de](http://www.assaabloy.de), rubrique „Service“ dans la partie Support

## Spécifications pour DC860

Ferme-porte invisible ASSA ABLOY DC860 avec technologie à came et bras à glissière invisible conforme EN 1154

- Force de fermeture réglable en continu, force EN 1-5, pour les portes jusqu'à 1 250 mm de large
- Vitesse de fermeture, coup final et force de fermeture réglables en continu lors de l'installation
- Avec marquage CE
- Utilisable en porte gauche et porte droite
- Certificat additionnel nécessaire, en complément des protection CF/PF

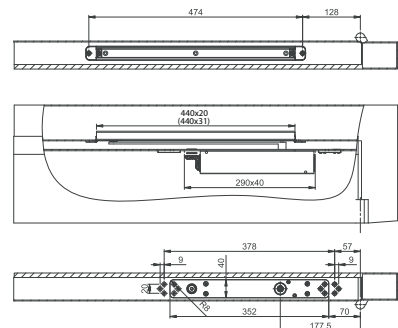
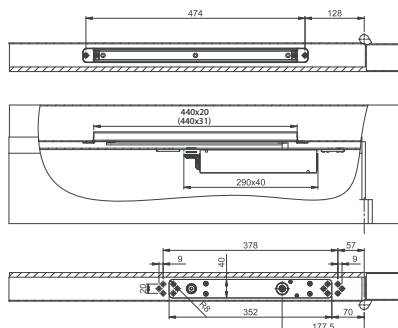
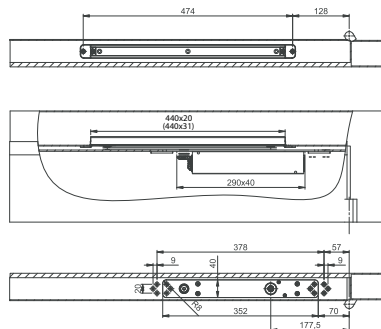
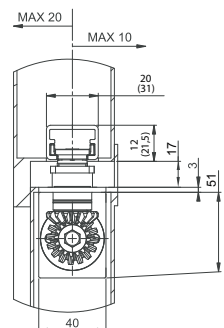
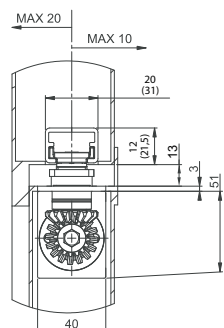
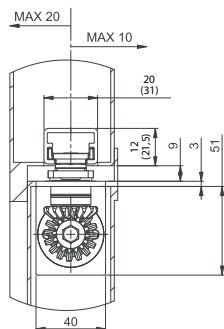
## Accessoires:

- Petit bras à glissière invisible G892
- Bras à glissière standard invisible G893
- Dispositif d'arrêt mécanique A152 pour G893 (Ne pas utiliser sur des portes coupe-feu et étanches à la fumée)
- Amortisseur d'ouverture mécanique A153 pour G893
- Amortisseur d'ouverture mécanique A157 pour G892
- Dispositif d'arrêt mécanique A156 pour glissière G892 (ne convient pas pour portes coupe-feu et pare-fumée)
- Plaque de fixation A162

## Couleur:

- Autres finitions RAL sur demande

## Configurations de pos possibles



### Dimensions

DIN droite  
Porte gauche Belge

### Dimensions avec rallonge d'axe de 4 mm

DIN droite  
Porte gauche Belge

### Dimensions avec rallonge de carré de 8 mm

DIN droite  
Porte gauche Belge

## DC860

# Accessoires et informations pour passer des commandes

### Arrêt mécanique A152 (Ne pas utiliser sur des portes coupe-feu et étanches à la fumée)

Arrêt mécanique pour système de blocage mécanique pour portes qui doivent s'ouvrir dans les deux sens.

Montage simple dans le bras à glissière G193 et G195

Angle d'ouverture max. 130°

Utilisation pour des portes coupe-feu et étanches à la fumée non autorisée

Force de retenue réglable



### Arrêt mécanique A156 (Ne pas utiliser sur des portes coupe-feu et étanches à la fumée)

Arrêt mécanique pour système de blocage mécanique pour portes qui doivent s'ouvrir dans les deux sens.

Glissière pour montage simple G892

Utilisation pour des portes coupe-feu et étanches à la fumée non autorisée



### Amortisseur de fin de course A153

Permet d'éviter l'impact de la béquille contre le mur

Montage simple dans le bras glissière

Réglable sur un angle d'ouverture de max. 130°. Ne remplace pas la fonction d'un arrêt de porte



### Amortisseur d'ouverture A157

Permet d'éviter l'impact de la béquille contre le mur

Installation simple dans le bras à glissière G892, ne remplace pas une butée de porte.



### Profil isolant anti-feu A193

Le profil isolant anti-feu est utilisé, en fonction du type de porte, pour l'amélioration de la résistance au feu. Il convient de le coller par le dessus sur le ferme-porte. Les possibilités de réglage sont préservées.



### Plaque de fixation A162

Jeux de plaque de montage pour portes métalliques.



Article / caractéristique	Numéro de commande	Article / caractéristique	Numéro de commande
DC860, force EN 1-5, Argent	DC860-----EV1-	Bras à glissière standard invisible G893, finition personnalisée	DCG893-----XXXX
DC 860 force EN 1-5, extension d'axe de 4Å mm, Argent	DC8604-----EV1-	Arrêt mécanique A152 (Ne pas utiliser sur des portes coupe-feu et étanches à la fumée)	DCA152-----
DC 860 force EN 1-5, extension d'axe de 8Å mm, Argent	DC8608-----EV1-	Frein à l'ouverture A153	DCA153-----
Bras à glissière standard invisible G892, petit, Argent	DCG892-----EV1-	Arrêt mécanique A156 (Ne pas utiliser sur des portes coupe-feu et étanches à la fumée)	DCA156-----
Bras à glissière standard invisible G892, petit, finition personnalisée	DCG892-----XXXX	Amortisseur d'ouverture A157	DCA157-----
Bras à glissière standard invisible G893, Argent	DCG893-----EV1-	Plaque de montage A162, galvanisée	DCA162-----40
		Profil isolant anti-feu A193	DCA193-----

## DC860 avec G880

### Ferme-porte à encastrer à technologie à came et bras glissière à retenue électromagnétique



#### ASSA ABLOY DC860 avec G880

- Ferme-porte à encastrer à technologie à came et bras glissière à retenue électromagnétique pour porte à simple vantail
- Glissière EN 1155, taille 3-6
- Ferme-porte certifié Certifié EN1154, force 1-5
- Répond aux exigences d'infrastructure d'accessibilité pour les personnes handicapées
- Convient pour porte anti-feu et pare-fumée
- Pour portes jusqu'à 1250 mm de large maximum
- DIBt approprié par différents systèmes de détection de fumée

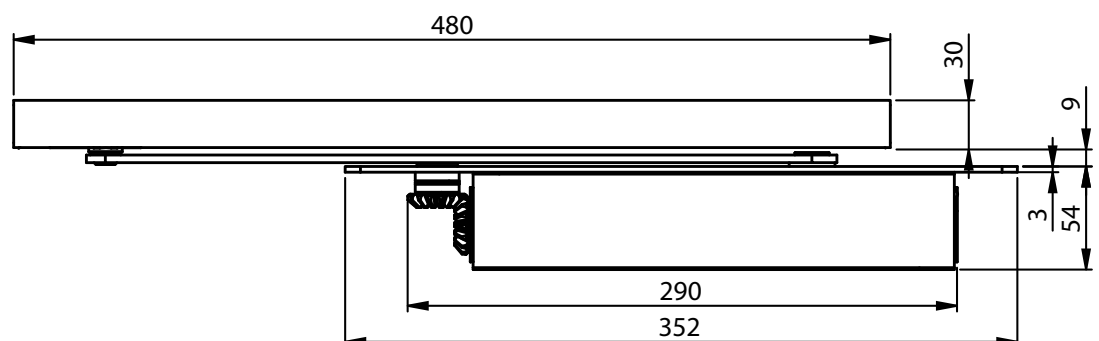
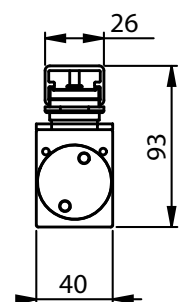
#### Caractéristiques DC860 avec G880

- Dispositif de retenue électromagnétique intégré
- Force de retenue réglable
- Pour porte droite et gauche
- Vitesse de fermeture et coup final réglables en façade en continu par vis
- Angle d'arrêt réglable en continu de 80° à 120°
- Frein à l'ouverture intégré
- Valves thermodynamiques pour des performances stables
- Large éventail d'applications
- Versions avec extensions d'axe de 4 mm et 8 mm
- Finitions standards : Argent, Finition Inox
- Autres finitions RAL disponibles sur demande



CE	Abloy Oy, PO Box 108 80101 Joensuu Finland		11
DC860	EN 1154:1996+A1:2002 0432-CPD-0047	3 8 5 1 1 2	
Dangerous substances: None			

CE	Abloy Oy, PO Box 108 80101 Joensuu, Finland	09
0432-CPD-0050	EN 1155:1997+A1:2002	3 8 6 3 1 1 0
Dangerous substances: None		



# DC860 avec G880

## Caractéristiques techniques

Caractéristiques techniques	
Alimentation électrique requise	24 V DC
Consommation	60 mA
Durée de mise en service	100 % ED
Poids	0.9 kg
Longueur	493 mm
Hauteur	30 mm
Profondeur	26 mm
Appropriée pour les portes coupe-feu	Oui
Vérifié selon	EN 1155 / 1154
Marquage CE pour les produits du bâtiment	Oui

### Aperçu des avantages

Segment client	Avantages
Planificateur de projet	- Large éventail d'applications: porte coupe-feu et étanche à la fumée, et pour portes standard - Répond aux exigences d'infrastructure d'accessibilité pour les personnes handicapées - Fonctions complètes, de série ou en option
Entrepreneurs et menuisiers	- Montage rapide et facile - Facile à ajuster - Utilisable en porte gauche et porte droite
Distributeurs	- Coûts d'investissements réduits grâce à la gamme modulaire des produits - Un seul produit convient à une multitude de positions de montage - Accessoires complémentaires disponibles pour toute la gamme de produits
Utilisateur	- Ouverture plus facile de la porte et accès facilité grâce à la technologie à came - Très peu affecté par les fluctuations de température grâce aux valves thermodynamiques

Ici, vous pouvez voir les avantages individuels de nos modèles de ferme-porte pour votre secteur d'activité.

Vous trouverez les conditions complètes sur Internet sur [www.assaabloy.de](http://www.assaabloy.de), rubrique „Service“ dans la partie Support

### Spécifications pour DC860 avec G880

Bras à glissière invisible d'ASSA ABLOY avec dispositif d'arrêt électromécanique utilisé avec le ferme-porte invisible à came DC860

- Force de fermeture réglable en continu, force EN 1-5, pour les portes jusqu'à 1 250 mm de large
- Vitesse de fermeture, coup final et force de fermeture réglables en continu lors de l'installation
- Avec marquage CE
- Pour porte droite et gauche
- Angle d'arrêt ajustable en continu entre 80° et 120° environ
- Force de maintien réglable
- Certificat additionnel nécessaire, en complément des protection CF/PF

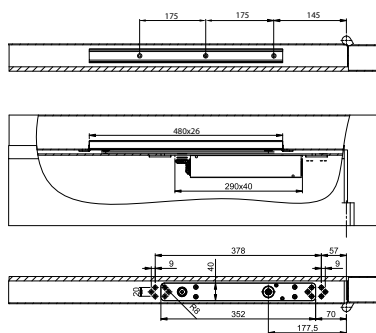
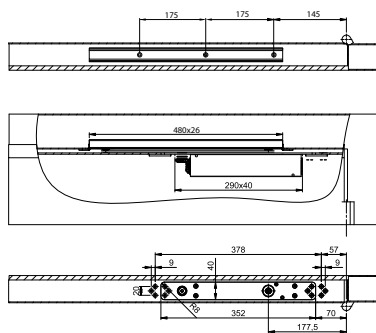
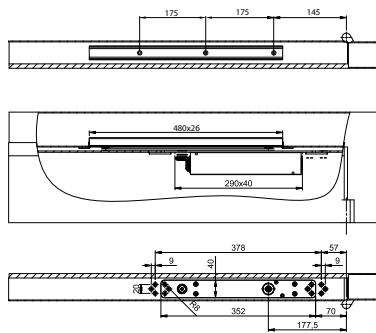
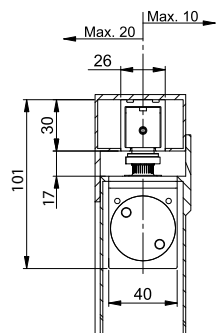
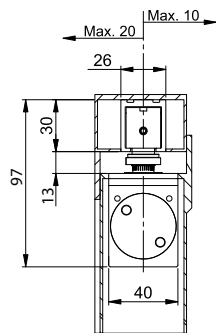
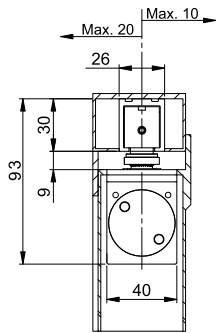
### Accessoires:

- Centrale de commande anti-fumée RZ100
- Détecteur de fumée au plafond ORS 142 / TDS 247
- Appareil de commande pour S.D.A.D. (FSA) modèle 92020-10
- Détecteur de fumée optique 60060
- Bouton de déclenchement manuel uP 1317-10 ou aP1316-10
- Gaines et passe-câble 10314-34-10

### Couleur:

- Argent
- Autres finitions RAL sur demande

## Configurations de pos possibles



### Dimensions

DIN droite  
Porte gauche Belge

### Dimensions avec rallonge d'axe de 4 mm

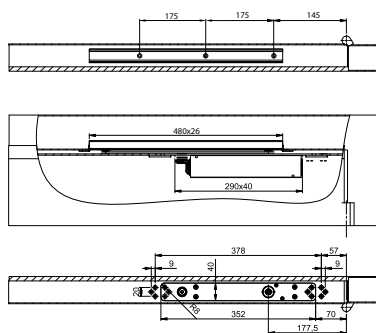
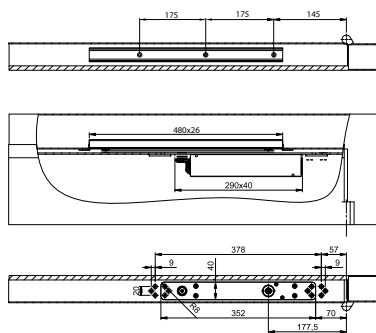
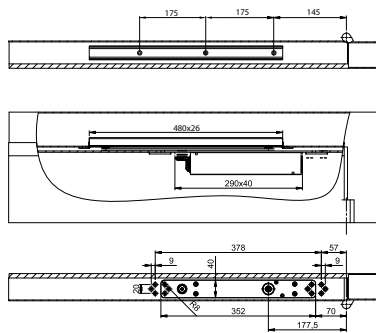
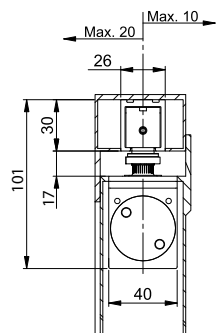
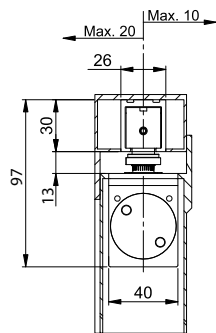
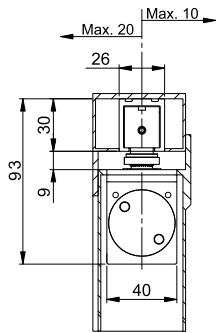
DIN droite  
Porte gauche Belge

### Dimensions avec rallonge de carré de 8 mm

DIN droite  
Porte gauche Belge

# DC860 avec G880

## Configurations de pos possibles



### Dimensions

DIN droite  
Porte gauche Belge

### Dimensions avec rallonge d'axe de 4 mm

DIN droite  
Porte gauche Belge

### Dimensions avec rallonge de carré de 8 mm

DIN droite  
Porte gauche Belge



## DC860 avec G880

### Accessoires et informations pour passer des commandes

#### Système de déverrouillage encastré A178

Pour déverrouillage manuel de l'arrêt de porte



#### Détecteur de fumée A177 (optique)

Tension de service: 15-30 VDC



#### Plaque de fixation A162

Jeu de plaque de montage pour portes métalliques.



#### Profil isolant anti-feu A193

Le profil isolant anti-feu est utilisé, en fonction du type de porte, pour l'amélioration de la résistance au feu. Il convient de le coller par le dessus sur le ferme-porte. Les possibilités de réglage sont préservées.



Article / caractéristique	Numéro de commande	Article / caractéristique	Numéro de commande
Bandeau à encastrer G880 avec retenue électromagnétique, Argent	DCG880-----EV1-	Arrêt mécanique A114	DCA114-----
Bandeau à encastrer G880 avec retenue électromagnétique, autre finition RAL sur demande	DCG880-----XXXX	Détecteur de fumée A177	DCA177-----
Barre de tenue A101	DCA101-----	Amortisseur d'ouverture A191	DCA191-----
Barre de tenue A102	DCA102-----	Plaque de montage A162, galvanisée	DCA162-----40
		Profil isolant anti-feu A193	DCA193-----