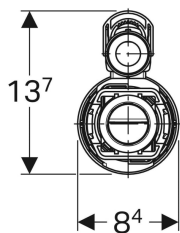
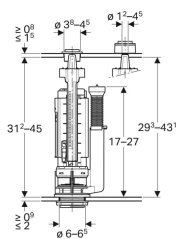


Mécanisme de chasse complet Geberit type 290-380, rinçage double touche, alimentation latérale, 3/8", mamelon en laiton



Exemple d'image



Utilisation

- Pour les eaux grises (eaux pluviales) au pH 6,0–9,5 en cas d'utilisation d'une installation de filtration
- Pour réservoirs en céramique
- Pour eau potable
- Pour alimentations en eau 3/8"

Caractéristiques

- Rinçage double touche
- Hauteur de remplissage réglable
- Mamelon fileté en laiton
- Adaptable en hauteur

- Réglage possible des petit et grand volumes de chasse, selon le volume d'eau du réservoir
- Tube de trop-plein adaptable en hauteur
- Alimentation latérale
- Avec fixation du couvercle

Caractéristiques techniques

Pression dynamique	0.1-10 bar
Température de stockage maximale	40 °C
Température maximale de l'eau	25 °C
Force de déclenchement	18 N

Contenu de la livraison

- Matériel de fixation

N° de réf.	Couleur / surface
283.307.21.2	Chromé brillant