



Cadenas à combinaison 3 molettes

64 713 256



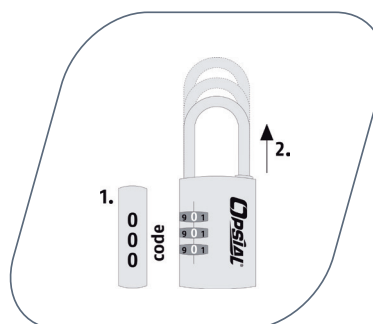
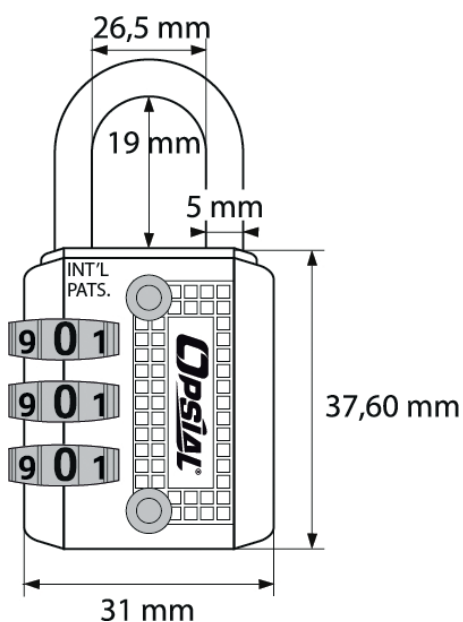
Applications

Pour la fermeture de casiers, vestiaires, caisses à outils, armoires, installations électriques, coffres, consignes, bagages ...

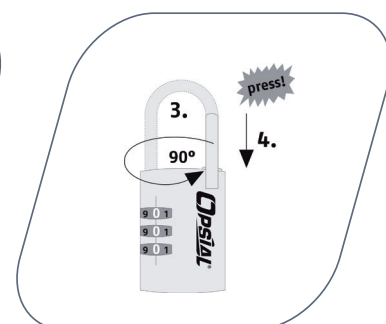
Caractéristiques

- Corps en alliage de zinc
- Anse en acier \varnothing 5 mm
- 3 molettes
- Combinaison interchangeable
- Largeur : 31 mm

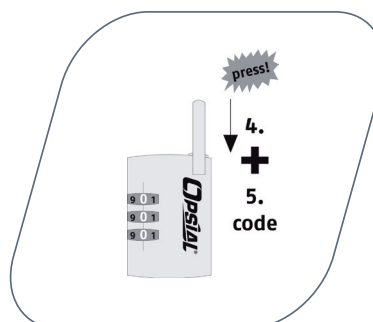
Utilisation



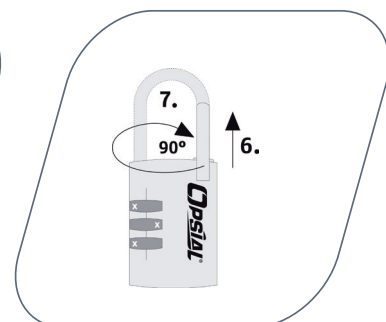
1 - Réglez la combinaison sur le 0 0 0 et tirez vers le haut



2 - Tournez l'anse du cadenas à 90° et faites descendre pour la bloquer



3 - Programmez la combinaison de votre choix tout en maintenant l'anse enfoncée



4 - Relâchez l'anse et retournez-la à 90°. Faites-la descendre et brouillez les molettes