

NOTICE D'UTILISATION ANNEAU DE LEVAGE FEMELLE

CODE P : P46040Q

1. USAGE ET CARACTÉRISTIQUES DE PERFORMANCE DU PRODUIT

Ces anneaux sont destinés à être vissés sur des charges pour des opérations de levage.

Ils sont conformes à la norme DIN 582:2008 et à la directive machine 2006/42/CE.

Les certificats de conformité sont disponibles sur demande auprès de nos équipes.

La CMU et le coefficient de sécurité de chaque référence sont indiqués sur le packaging et la CMU est directement marquée sur le produit. Ces informations peuvent également être consultées sur les fiches techniques, disponibles sur notre site internet.

2. INSTRUCTIONS D'UTILISATION

Avant utilisation, assurez-vous qu'il n'existe aucun défaut de surface (notamment des piqûres, creux, déformations, filetages abimés, présence de rouille...).

En cas de défaut constaté, l'anneau doit être mis au rebut.

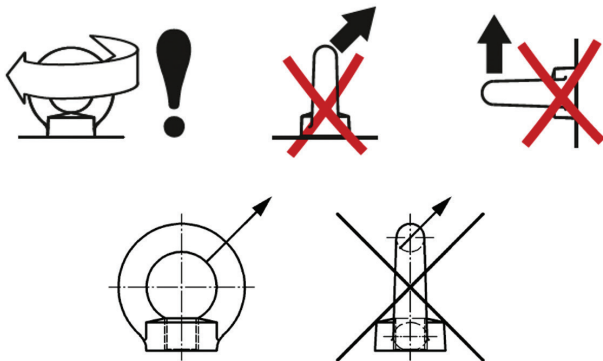
L'anneau de levage doit être complètement et fermement vissé. L'embase doit être en contact uniforme avec la surface de l'équipement sur laquelle elle est vissée. Pour ce faire, il peut s'avérer nécessaire d'utiliser des rondelles dont le diamètre est au moins égal à celui de l'embase.

Avant le levage, assurez-vous que le câble et/ou le crochet sont tendus.

La charge maximale d'utilisation (CMU) est valable :

- À des températures comprises entre -20 °C et +200 °C
- Lorsque le filetage est suffisamment long pour que l'anneau soit complètement engagé
- Pour un levage rectiligne, dont la direction est dans le plan de l'anneau

Attention : la direction du levage ne doit jamais être hors du plan de l'anneau, au risque d'entraîner sa rupture.



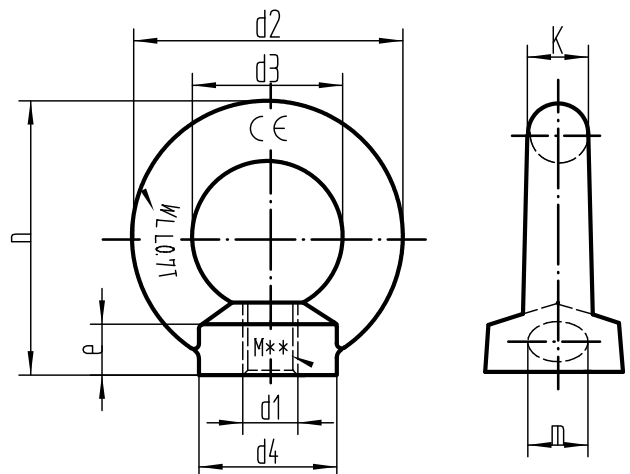
La CMU doit être recalculée en fonction de l'angle de levage (β) selon le tableau suivant :

Angle de levage	$\beta = 0^\circ$	$0^\circ < \beta < 45^\circ$	$45 < \beta < 60^\circ$	Anneau fixé sur le côté de la charge $0^\circ < \beta < 45^\circ$
% CMU	100%	75%	50%	50%

Les normes de sécurité locales et nationales applicables aux machines et aux dispositifs de levage doivent toujours être strictement respectées.

Les principales cotes du produit sont consultables sur la fiche technique, disponible sur notre site internet.

LÉGENDE DES MARQUAGES SUR LES ANNEAUX :



WLL***T : CMU en tonnes

M** : Dimensions du filetage

C15 : Code matière (Acier C15)

Les cotes indiquées sur le dessin sont consultables sur les fiches techniques disponibles sur notre site internet.