

SERRE-CÂBLE À ÉTRIER EN INOX

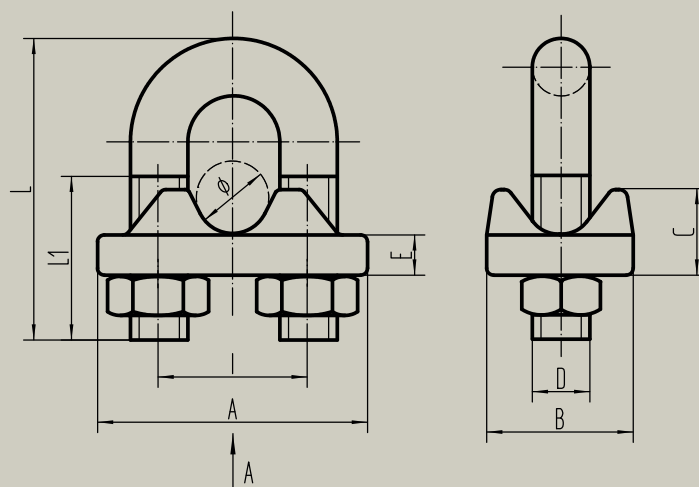
Matière : INOX 316

Norme : CE, EN13411-5 + A1:2008



USAGE PRÉVU

- Les serre-câbles sont principalement utilisés pour réaliser une boucle à l'extrémité d'un câble ou pour réaliser le raccord entre deux câbles de même diamètre mis bout à bout. Ils ont pour but d'être utilisés dans des montages fixes.
- Les serre-câbles à étrier ne doivent pas être utilisés dans des montages ayant pour but des opérations de levage ou de traction. Pour ces opérations, il est impératif d'utiliser des câbles manchonnés ou épissés.
- Produits conformes à la directive machine 2006/42/EC et certifiés EN13411-5 + A1:2008



L'ensemble des cotes indiquées sur le dessin sont disponibles sur demande auprès de nos équipes.

CARACTÉRISTIQUES TECHNIQUES

CODE P	Matière	Code	Taille nominale de la poignée en pouces	Taille nominale de la poignée en mm	Profondeur (B) en mm	Largeur (A) en mm	Conditionnement
P46OLS2	INOX 316	67 671 767	1/8"	3	12	21	10
		67 671 775	3/16"	5	18	25	10
		67 671 783	1/4"	6	19	30	5
		67 671 791	5/16"	8	20	33	5
		67 671 805	3/8"	10	22	38	4
		67 671 813	7/16"	12	25	43	2
		67 671 821	9/16"	14	27	46	1
		67 671 848	5/8"	16	31	53	1