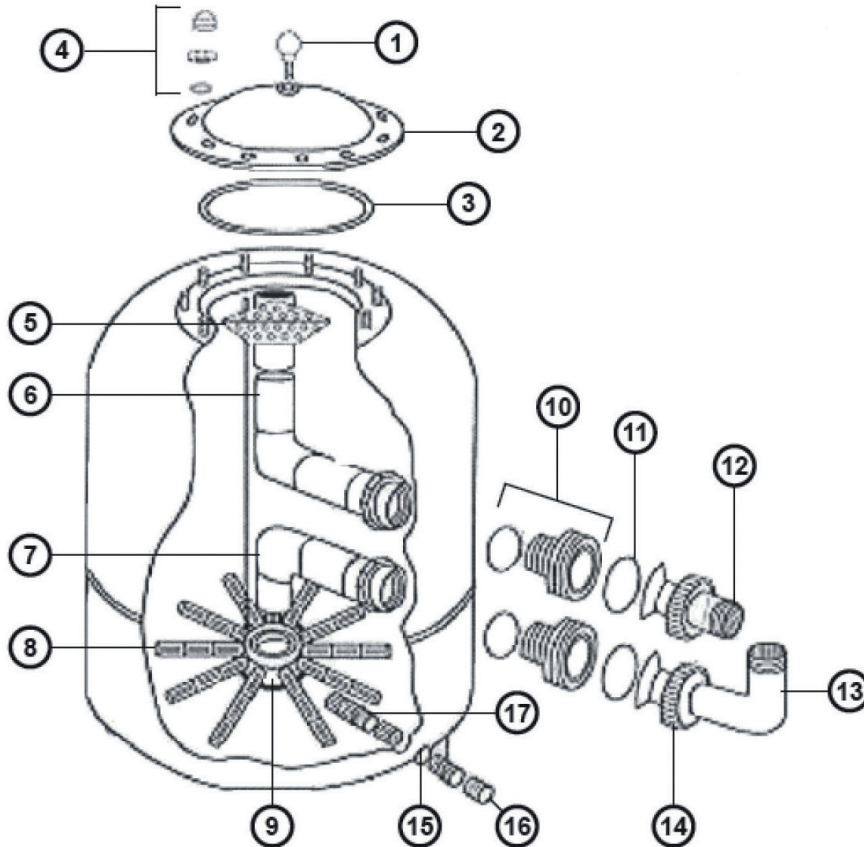


# FILTRE FILTERPRO II **Flowdians**<sup>®</sup>

by HAYWARD





# FILTRE FILTERPRO II

by HAYWARD

N°	Référence	Désignation	Codag	Prix € HT
1	<b>NCX12008</b>	Manomètre Filterpro II	59842943	21,08
2	<b>NCX12001</b>	Couvercle Filterpro II	59842927	54,96
3	<b>NCX12005</b>	Joint couvercle Filterpro II	59842935	33,57
4	<b>NCX12027</b>	Kit visserie capot Filterpro II	59843052	6,23
5	<b>NCX12022</b>	Diffuseur sup Filterpro II Mod 9-15	59843036	18,54
5	<b>NCX12023</b>	Diffuseur sup Filterpro II Mod 23-30	59843044	21,08
6	<b>NCX12056</b>	Coude intérieur sup Filterpro II	59843109	26,23
7	<b>NCX12057</b>	Coude intérieur inf Filterpro II	59843117	26,23
8*	<b>NCX12018</b>	Crépine 140mm (x4) Filterpro II	59843001	6,63
8*	<b>NCX12019</b>	Crépine 200mm (x4) Filterpro II	59843028	6,63
10	<b>NCX12014</b>	Traversée paroi 50mm Filterpro II	59842986	18,76
10	<b>NCX12015</b>	Traversée paroi 63mm Filterpro II	59842994	22,04
11	<b>NCX12038</b>	Joints traversée paroi 50mm Filterpro II	59843079	2,95
11	<b>NCX12046</b>	Joints traversée paroi 63mm Filterpro II	59843087	3,50
12	<b>NCX2312059</b>	Raccord conique 1" 1/2 Filterpro II	59843133	17,98
12	<b>NCX2312061</b>	Raccord conique 2" Filterpro II	59843168	20,31
13	<b>NCX2312062</b>	Raccord coudé 1" 1/2 Filterpro II	59843176	62,43
13	<b>NCX2312063</b>	Raccord coudé 2" Filterpro II	59843184	107,29
14	<b>NCX2312058</b>	Ecrou traversée paroi 1" 1/2 Filterpro II	59843125	18,54
14	<b>NCX2312060</b>	Ecrou traversée paroi 2" Filterpro II	59843141	21,48
15	<b>NCX12013</b>	Traversée paroi vidange Filterpro II	59842978	10,91
16	<b>NCX12011</b>	Vidange complète Filterpro II	59842951	36,86
17	<b>NCX12050</b>	Manchette vidange Filterpro II	59843095	7,81
	<b>NCX12029</b>	Bouchon de purge à air Filterpro II	59843060	14,14
	<b>NCX23012057</b>	Témoin de turbidité + joint	61480196	13,89
	<b>NCX12024</b>	Diffuseur support de crépine Filterpro II 9 / 15	65826623	60,55
	<b>NCX12025</b>	Diffuseur support de crépine Filterpro II 23 / 30	65826631	108,40

\* Nombre de crépines par modèle de filtre :

- FILTER2PRO9 : 18 crépines donc NCX12018 x 2
- FILTER2PRO15 : 8 crépines donc NCX12019 x 2
- FILTER2PRO23 : 16 crépines donc NCX12018 x 2 + NCX12019 x 2
- FILTER2PRO30 : 16 crépines donc NCX12019 x 4

# REFERENCE VANNE FILTER2PRO

<b>NCX07020</b>	Vanne multivoies 1" 1/2 Filterpro II	58996009	210,71
<b>NCX07021</b>	Vanne multivoies 2" Filterpro II	58996017	300,45
<b>NCX07022</b>	Vanne multivoies 2" D900 Filterpro II	58996025	308,23