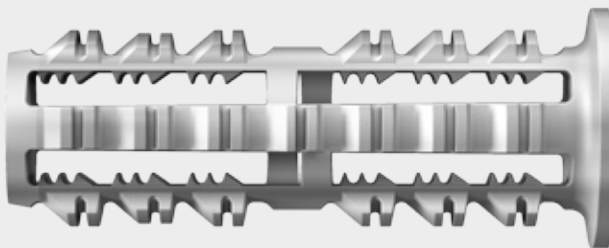


FICHE TECHNIQUE

Cheville fischer RODFORCE FDG



Applications :

A utiliser dans : Bétons, parpaings pleins, briques pleines.

Pour fixer : Montage en série de colliers, plafonds suspendus, fixations de câbles, installation de rails, pose de conduites, installation d'appareils sanitaires et de chauffage, pose de consoles, distributeurs électriques, etc.

ATTENTION : Dans le cadre de la fixation de plafonds suspendus conformes au DTU 58.1, il est recommandé d'utiliser des chevilles EA II.

Description :

La géométrie de la cheville permet une installation sans outils - **installation facile et rapide au marteau.**

2 zones d'expansions créent une tenue par compression entre la cheville et le matériau support

Les crans innovants sur l'extérieur de la cheville **garantissent un ancrage sûr dans le forage.**

La collerette visible de la cheville **permet un bon contrôle de la mise en place.**

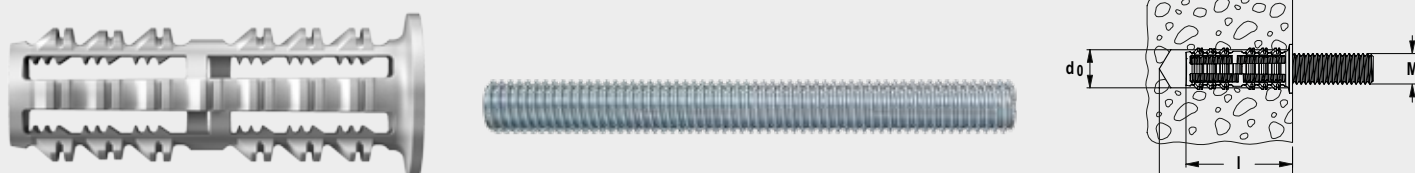
L'extrémité fermée de la cheville est utilisée comme point d'arrêt : **permet d'obtenir une profondeur d'ancrage homogène de plusieurs points de fixation.** Elle comprend également un point de rupture permettant d'enfoncer la tige filetée plus profondément pour un ajustement et un réglage en hauteur

La taille réduite de la cheville évite de heurter les barres d'armatures du béton et garantit ainsi **un usage sûr dans les bétons renforcés.**

Les dents à l'intérieur de la cheville permettent un bon ancrage des tiges filetées standards et permettent le réglage des tiges. **On n'est pas limité à une longueur de tige spéciale par application.**

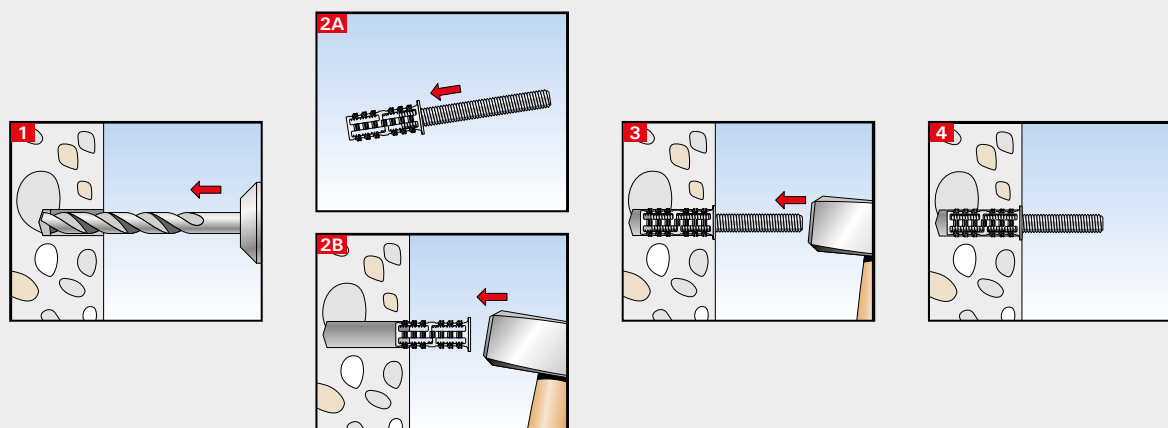


Caractéristiques :



Description	Art. Nr.	Diamètre de perçage d_0	Profondeur min. de perçage h_1	Longueur de la cheville l	Longueur de vissage min. e_1	Ø tige filetée M	Unité de vente
		[mm]	[mm]	[mm]	[mm]	[mm]	[Pces]
RODFORCE FGD 10 M6	542106	10	40	35	33	6	50
RODFORCE FGD 12 M8	542111	12	40	35	33	8	50

Mises en œuvre :



Charges admissibles en traction axiale, traction oblique et cisaillement (en daN) ¹⁾

Charges recommandées¹⁾ pour un ancrage isolé.

Les charges sont données et validées pour le diamètre de vis ou de tige filetée spécifié.

Type		FGD M6	FGD M8	
Dimension du taraudage	[M]	M6	M8	
Charges recommandées pour les différents matériaux de construction F_{rec} [daN]				
Béton	C20/25	[daN]	31	36
Maçonneries pleines		[daN]	19	33

¹⁾ Inclut un coefficient de sécurité. Valable en traction, cisaillement et traction oblique sous tous les angles.

Support technique :



Nous restons à vos côtés à tout moment pour partager avec vous nos conseils et vous assurer notre assistance.

- Notre gamme de produits s'étend des systèmes chimiques aux ancrages en acier en passant par les chevilles en nylon.
- Des compétences et une innovation grâce à notre recherche et développement.
- Une présence mondiale et un service commercial actif dans plus de 100 pays.
- Des conseils techniques, du personnel qualifié pour des solutions de fixation économiques et conformes aux directives.
- Déplacement sur les chantiers en cas de besoin.
- Des formations, dont certaines qualifiantes, chez vous ou au sein de l'ACADEMIE fischer.
- Des logiciels de construction et de calcul pour des fixations exigeantes.



crédit photo FRAC - © KUMA & ASSOCIATES EUROPE



ASSISTANCE TECHNIQUE :

- Help Line: 03.88.39.83.91
- e-mail: technique@fischer.fr
- Internet: www.fischer.fr
- YouTube: www.youtube.com/user/fixationsfischer
- Fixperience: www.fischer.fr/FIXPERIENCE
- Cad-Fix: <http://www.fischer.fr/Accueil/Services/CAD-FIX.aspx>