

NOUVEAU
Roues et disques compressés
d'ébavurage et de finition
3M™ Scotch-Brite™ PRO



LA SIGNATURE DU PROFESSIONNEL.

Laissez votre empreinte avec
les roues 3M™ Scotch-Brite™ que
des générations d'industriels
ont choisies avant vous..

- Qualité sans compromis • Durabilité
- Finition propre • Résultats reproductibles



3M

Ébavurez, poncez et polissez avec le plus grand soin.

Les roues compressées d'ébavurage et de finition Scotch-Brite™ PRO sont idéales pour une utilisation en production et pour des opérations de maintenance. Elles permettent d'atténuer les défauts en douceur, tout en étant très résistantes, et diminuent le nombre de remplacements des roues. Ces produits robustes, performants et non encrassants éliminent rapidement la saleté, la corrosion et autres contaminants sans altérer la géométrie de la pièce. Votre travail s'effectue ainsi plus rapidement.

Des performances plus rapides et plus homogènes que celles des meilleures roues conventionnelles !

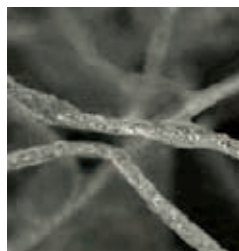
- Un ébavurage 30 à 50 % plus rapide
- Une longévité jusqu'à 3 fois supérieure dans les applications d'ébavurage
- Moins de poussière et de débris, moins de nettoyage
- Une meilleure « sensation » pour l'opérateur
- Une réduction des coupes inutiles, moins de rebuts

POUR UN TRAVAIL DE QUALITÉ.

La science des grains profilés de précision de 3M*

Les produits abrasifs non tissés traditionnels sont constitués de grains de forme irrégulière, comme l'oxyde d'aluminium, liés à une nappe en fibre.

Dans nos nouvelles roues compressées d'ébavurage et de finition Scotch-Brite™ PRO, les grains abrasifs conventionnels ont été remplacés par nos grains céramique orientés, profilés et calibrés. Ces grains contribuent à prolonger la durée de vie de la roue tout en accélérant le travail. La manipulation demeure fluide et contrôlée ce qui fait la renommée des produits abrasifs Scotch-Brite™.



*Cette technologie est incluse dans nos produits 4C, 6C et 8C.



Pétrole et Gaz ▶ Tubes et filetages.

Aéronautique ▶ Rotors, carénages, aubes de turbine et ailettes, gaines en titane

Fabrication d'éléments métalliques ▶ Pièces diverses usinées en acier et acier inoxydable, lissage de soudures TIG

Automobile ▶ Engrenages et autres pièces usinés, en acier doux, acier trempé



Essayez les roues et disques compressés d'ébavurage et de finition Scotch-Brite™ PRO et constatez par vous-même les bénéfices en terme de performances !

Comparaison de roues d'ébavurage

Voici des résultats concrets et représentatifs obtenus par les clients qui ont opté pour les roues compressées d'ébavurage et de finition Scotch-Brite™ PRO par rapport aux roues traditionnelles.

Contactez votre représentant 3M pour découvrir ces nouvelles roues d'ébavurage et de finition Scotch-Brite™ PRO !

	Roue d'ébavurage traditionnelle	Nouvelle roue d'ébavurage Scotch-Brite PRO
Quantité de pièces travaillées par roue		
Durée de travail par pièce	00:50 secondes	00:38 secondes
Taux de rejet		
Sensation de l'opérateur		
Gain de productivité	€€	€€€€€€

Utilisez-vous des brosses à lamelles, des rouleaux abrasifs coniques ou d'autres abrasifs spéciaux ? Améliorez vos performances et votre productivité en optant pour les roues compressées d'ébavurage et de finition Scotch-Brite™ PRO !

Avantages:

- ▶ Plus longue durée de vie
- ▶ Ebavurage plus rapide
- ▶ Manipulation douce et agréable pour l'opérateur
- ▶ Moins de poussière et de débris
- ▶ Meilleure finition

INFORMATIONS COMMANDE

Disque d'ébavurage et de finition Scotch-Brite™ Roloc™ TR PRO

Identifiant SAP	Code commande	Dimensions (mm) (diamètre × épaisseur × trou central)	Tr/min maximum	Densité	Grain	Quantité/carton
7010329346	51960	75 × 6	15,100	2S	FIN	40
7010300983	B51957	75 × 3	15,100	4C	MED+	40
7010295274	AB00950	75 × 6	15,100	4C	MED+	40
7100081368	AB01224	50 × 3	22,100	6C	MED+	60
7100081367	AB01225	50 × 6	22,100	6C	MED+	60
7100081366	AB01226	75 × 3	15,100	6C	MED+	40
7100081365	AB01227	75 × 6	15,100	6C	MED+	40
7100109130	B51958	75 × 3	15,100	8C	CRS+	40
7100109110	B51959	75 × 6	15,100	8C	CRS+	40

Disque compressé d'ébavurage et de finition Scotch-Brite™ PRO

Identifiant SAP	Code commande	Dimensions(mm) (diamètre × trou central)	Tr/min maximum	Densité	Grain	Quantité/carton
7010412238	51962	115 × 22,225	12,100	2S	FIN	5
7100081369	713542	115 × 22,225	12,100	6C	MED+	5
7100109111	51961	115 × 22,225	12,100	8C	CRS+	5

Roue compressée d'ébavurage et de finition Scotch-Brite™ PRO

Identifiant SAP	Code commande	Dimensions (mm) (diamètre × épaisseur × trou central)	Tr/min maximum	Densité	Grain	Quantité/carton
7100143465	B51977	75 × 6 × 6,35	12,100	2S	FIN	40
7010365693	B51968	75 × 6 × 6,35	18,100	4C	MED+	40
7010310029	B51967	75 × 13 × 6,35	18,100	4C	MED+	20
7100083512	709320	25 × 25 × 4,8	35,100	6C	MED+	50
7100053414	707589	50 × 6 × 6,35	22,100	6C	MED+	60
7100053418	695631	75 × 3 × 6,35	18,100	6C	MED+	40
7100053419	695630	75 × 6 × 6,35	18,100	6C	MED+	40
7100053421	B51963	75 × 19 × 6,35	15,100	6C	MED+	20
7100053422	707590	75 × 25 × 6,35	15,100	6C	MED+	10
7100103509	721912	75 × 3 × 9,525	18,100	6C	MED+	40
7100105326	B51972	75 × 3 × 6,35	18,100	8C	CRS+	40
7100105529	B51969	75 × 6 × 6,35	18,100	8C	CRS+	10
7100105530	B51971	75 × 13 × 6,35	18,100	8C	CRS+	20
7100110912	B51976	75 × 13 × 9,525	15,100	8C	CRS+	20
7010329496	B51973	75 × 19 × 6,35	15,100	8C	CRS+	20
7100105568	B51970	75 × 25 × 6,35	15,100	8C	CRS+	10
7100143460	B51979	152 × 13 × 25,4	5,000	2S	FIN	4
7100143476	B51978	152 × 25 × 25,4	5,000	2S	FIN	2
7010310028	B51966	152 × 3 × 12,7	7,500	6C	MED+	16
7100088615	713835	152 × 3 × 25,4	7,500	6C	MED+	16
7100088614	715207	152 × 6 × 25,4	7,500	6C	MED+	8
7100088613	715208	152 × 13 × 12,7	7,500	6C	MED+	4
7010310025	B51965	152 × 13 × 25,4	7,500	6C	MED+	4
7100088655	715209	152 × 25 × 12,7	7,500	6C	MED+	2
7100066553	B51964	152 × 25 × 25,4	7,500	6C	MED+	2
7100110911	B51975	152 × 13 × 25,4	7,500	8C	CRS+	4
7100111228	B51974	152 × 25 × 25,4	7,500	8C	CRS+	2
7100108778	722917	203 × 13 × 12,7	5,500	8C	CRS+	4

Disponible en 4 densités :

- **2S FIN** : pour le rayonnage, le polissage et la finition
- **4C MED+** : pour la finition et l'atténuation de marques d'usinage.
- **6C MED+** : pour l'élimination de marques d'usinage et ébavurage
- **8C CRS+** : pour l'ébavurage intensif et l'enlèvement de petites soudures



Garantie, limite de recours et exonération de responsabilité : de nombreux facteurs indépendants de la volonté 3M et du seul ressort et contrôle de l'utilisateur peuvent affecter l'utilisation et la performance d'un produit 3M, dans une situation donnée. L'utilisateur est seul responsable pour évaluer ledit produit 3M et déterminer si celui-ci est adapté à l'usage particulier et à la méthode d'application choisis par l'utilisateur. À moins qu'une garantie supplémentaire ne soit spécifiquement mentionnée sur l'emballage ou dans la documentation du produit 3M applicables, 3M garantit que chaque produit 3M satisfait aux spécifications produit applicables au moment de l'expédition du produit par 3M. 3M N'OFFRE AUCUNE AUTRE GARANTIE OU CONDITION, EXPRESSE OU IMPLICITE, NOTAMMENT TOUTE GARANTIE OU CONDITION IMPLICITE DE QUALITÉ DE VALEUR MARCHANDE OU D'ADÉQUATION À UNE FIN PARTICULIÈRE, OU TOUTE GARANTIE OU CONDITION DÉCOULANT DE PRATIQUES, COUTUMES OU USAGES DU COMMERCE. Si le produit 3M n'est pas conforme à cette garantie, alors le seul et unique recours est, au gré de 3M, d'obtenir la réparation, le remplacement du produit 3M ou le remboursement de son prix d'achat.

Limite de responsabilité : Sauf indication contraire dans la loi, 3M ne saurait être tenue responsable de toute perte ou de tout dommage direct, indirect, spécifique, accessoire ou consécutif lié à ce produit 3M, quelle que soit la nature du droit exercé, qu'elle soit fondée sur la garantie, le contrat, la négligence ou la stricte responsabilité.

3M France
3M Solutions Abrasives pour l'Industrie
 Boulevard de l'Oise
 95006 Cergy-Pontoise Cedex
 Hotline3m-industrie@mmm.com
 Centre Information Clients N° Cristal, 09 69 321 478
 www.3m.fr/abrasifs
 HOTLINE BCOM 01 30 31 78 32
 www.3m.fr/bcom

Pensez au recyclage. Imprimé en France. © 3M 2019.
 3M, Roloc et Scotch-Brite sont des marques déposées de 3M.
 Tous droits réservés.

