

**RACCORD CANNELÉ CYLINDRIQUE MÂLE**

MALE FLUTED COUPLING

Code interne : CL3

**Description.**

- Raccord mâle pour tuyau Ø15
- Mâle 20x27 (3/4")
- Matière : laiton
- Dimensions produit (H x L x P en cm) : 3 x 2,7 x 2,7
- Poids (g) : 23

**Applications.**

- Arrosage de surface.

**Avantages.**

- Robuste
- Passage d'eau Ø14 mm
- Bonne tenue en pression grâce au collier et aux crans

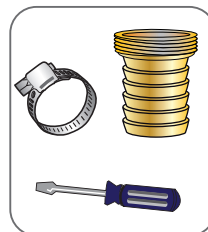
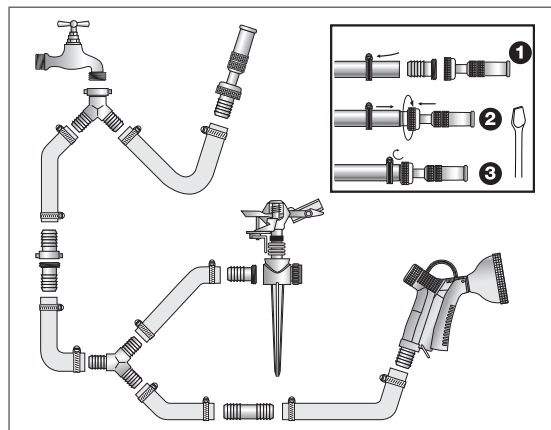
**Généralités/ Données logistiques.**

- Réf. 0101597 - Packaging : coque (12x7x3,3)
- Réf. 2101595 - Packaging : vrac gencodé
- Réf. 2401596 - Packaging : vrac
- Pays de Fabrication : CHINE

F.20x27 - (3/4")

H. 3 cm

Ø15

**Notice / infos pratiques.**

Les raccords à colliers BOUTTE ont des crans accrocheurs mais non coupants : le tuyau est bien maintenu sans risque d'être abîmé.

**⚠** les raccords à colliers ne sont pas compatibles avec les raccords automatiques (métal et plastique)



\* sous réserve de changer le joint 1 fois/an.