

**RACCORD CANNELÉ CYLINDRIQUE MÂLE**

MALE FLUTED COUPLING

Code interne : CL4

 **Description.**

- **Raccord mâle pour tuyau Ø19**
- Mâle 20x27 (3/4")
- **Matière** : laiton
- **Dimensions produit** (H x L x P en cm) : 3 x 2,7 x 2,7
- **Poids** (g) : 24

 **Applications.**

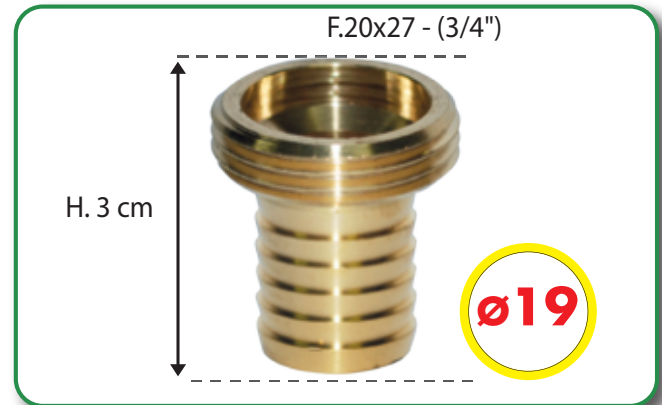
- Arrosage de surface.

 **Avantages.**

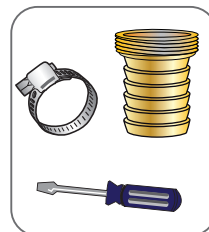
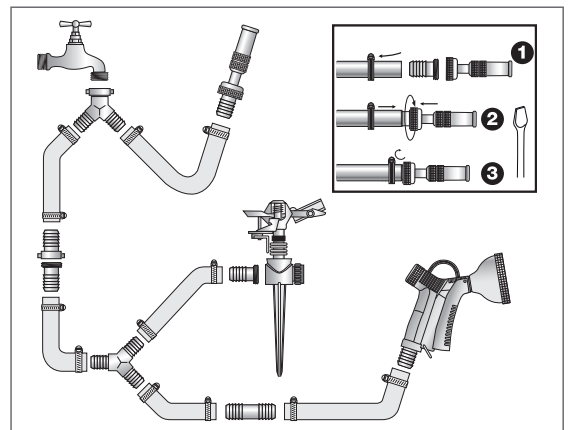
- Robuste
- Passage d'eau Ø17 mm
- Bonne tenue en pression grâce au collier et aux crans

 **Généralités/ Données logistiques.**

- **Réf. 0101603** - **Packaging** : coque (12x7x3,3)
- **Réf. 2101601** - **Packaging** : vrac gencodé
- **Réf. 2401602** - **Packaging** : vrac
- **Pays de Fabrication** : CHINE



 **Notice / infos pratiques.**



Les raccords à colliers BOUTTE ont des crans accrocheurs mais non coupants : le tuyau est bien maintenu sans risque d'être abîmé.

 **les raccords à colliers ne sont pas compatibles avec les raccords automatiques (métal et plastique)**



\* sous réserve de changer le joint 1 fois/an.