

**RACCORD CANNELÉ CYLINDRIQUE MÂLE**

MALE FLUTED COUPLING

Code interne : CL6

Description.

- Raccord mâle pour tuyau Ø19
- Mâle 26x34 (1")
- Matière : laiton
- Dimensions produit (H x L x P en cm) : 3 x 3,3 x 3,3
- Poids (g) : 44

Applications.

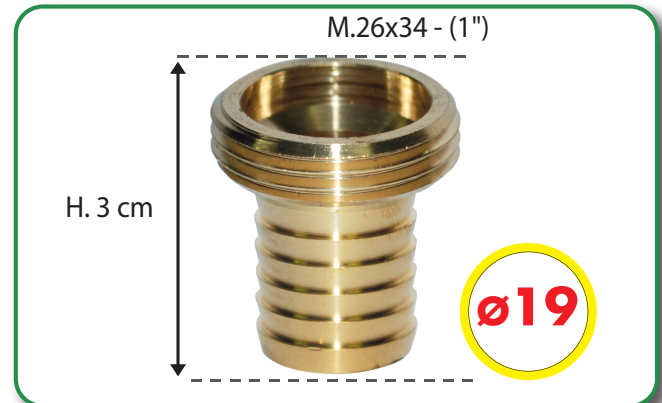
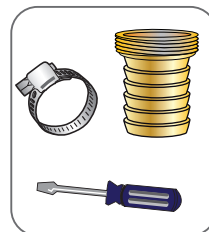
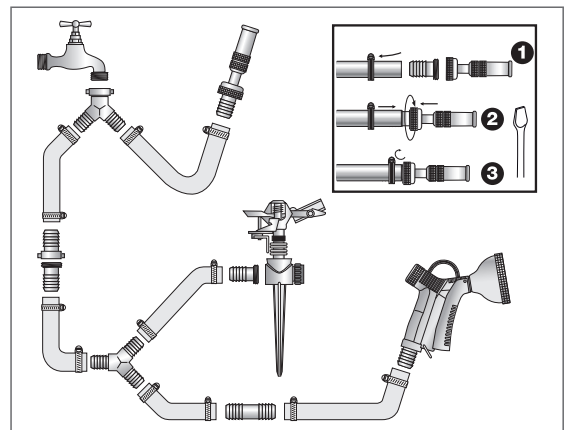
- Arrosage de surface.

Avantages.

- Robuste
- Passage d'eau Ø17 mm
- Bonne tenue en pression grâce au collier et aux crans

Généralités/ Données logistiques.

- Réf. 0101627 - Packaging : encart (12,2 x 6 x 3,3)
- Réf. 2101625 - Packaging : vrac gencodé
- Réf. 2401626 - Packaging : vrac
- Pays de Fabrication : CHINE

**Notice / infos pratiques.**

Les raccords à colliers BOUTTE ont des crans accrocheurs mais non coupants : le tuyau est bien maintenu sans risque d'être abîmé.

⚠ les raccords à colliers ne sont pas compatibles avec les raccords automatiques (métal et plastique)



* sous réserve de changer le joint 1 fois/an.