

**RACCORD CANNELÉ CYLINDRIQUE MÂLE**

MALE FLUTED COUPLING

Code interne : CL7

Description.

- **Raccord mâle pour tuyau Ø25**
- Mâle 26x34 (1")
- **Matière** : laiton
- **Dimensions produit** (H x L x P en cm) : 3,6 x 3,3 x 3,3
- **Poids** (g) : 44

Applications.

- Arrosage de surface.

Avantages.

- Robuste
- Passage d'eau Ø23 mm
- Bonne tenue en pression grâce au collier et aux crans

Généralités/ Données logistiques.

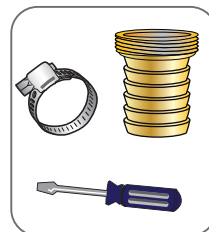
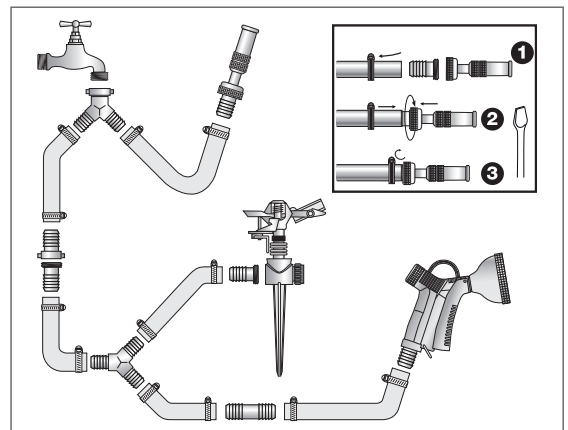
- **Réf. 0101634 - Packaging** : coque (12x7x4,3)
- **Réf. 2101632 - Packaging** : vrac gencodé
- **Réf. 2401633 - Packaging** : vrac
- **Pays de Fabrication** : CHINE

F.20x27 - (3/4")

H. 3,6 cm



Ø25

Notice / infos pratiques.

Les raccords à colliers BOUTTE ont des crans accrocheurs mais non coupants : le tuyau est bien maintenu sans risque d'être abîmé.

⚠ les raccords à colliers ne sont pas compatibles avec les raccords automatiques (métal et plastique)



* sous réserve de changer le joint 1 fois/an.