

**TÉ CANNELÉ**

TEE FLUTED JUNCTION

Code interne : TEF19

Description.

- **Té cannelé pour tuyau Ø19**
- **Matière** : laiton
- **Dimensions produit** (H x L x P en cm) : 5,3 x 8,6 x 2,1
- **Poids** (g) : 150

Applications.

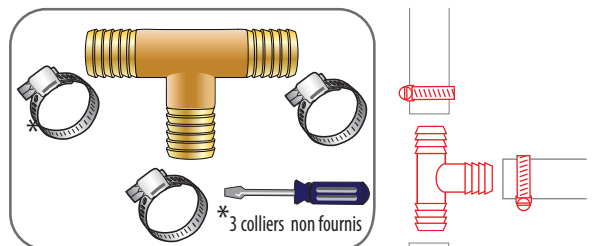
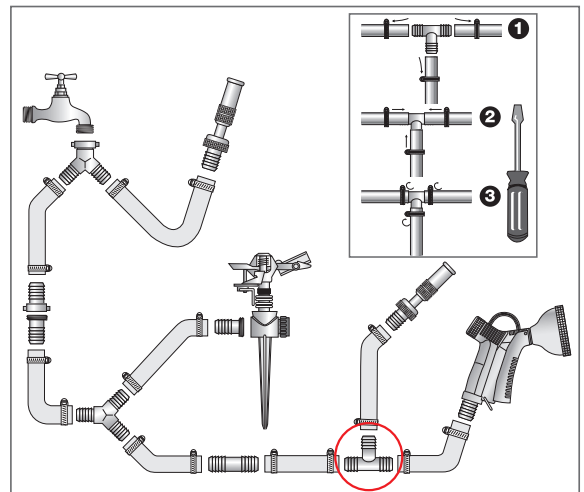
- Arrosage de surface, créer une dérivation dans le circuit d'arrosage

Avantages.

- Robuste
- Passage d'eau Ø14 mm
- Bonne tenue en pression grâce aux colliers et aux crans

Généralités/ Données logistiques.

- **Réf. 0102471 - Packaging** : coque (12,5 x 15 x 4,3)
- **Réf. 2102479 - Packaging** : vrac gencodé
- **Réf. 2402470 - Packaging** : vrac
- **Pays de Fabrication** : CHINE

**Notice / infos pratiques.**

Les raccords à colliers BOUTTE ont des crans accrocheurs mais non coupants : le tuyau est bien maintenu sans risque d'être abîmé.

⚠ les raccords à colliers ne sont pas compatibles avec les raccords automatiques (métal et plastique)

