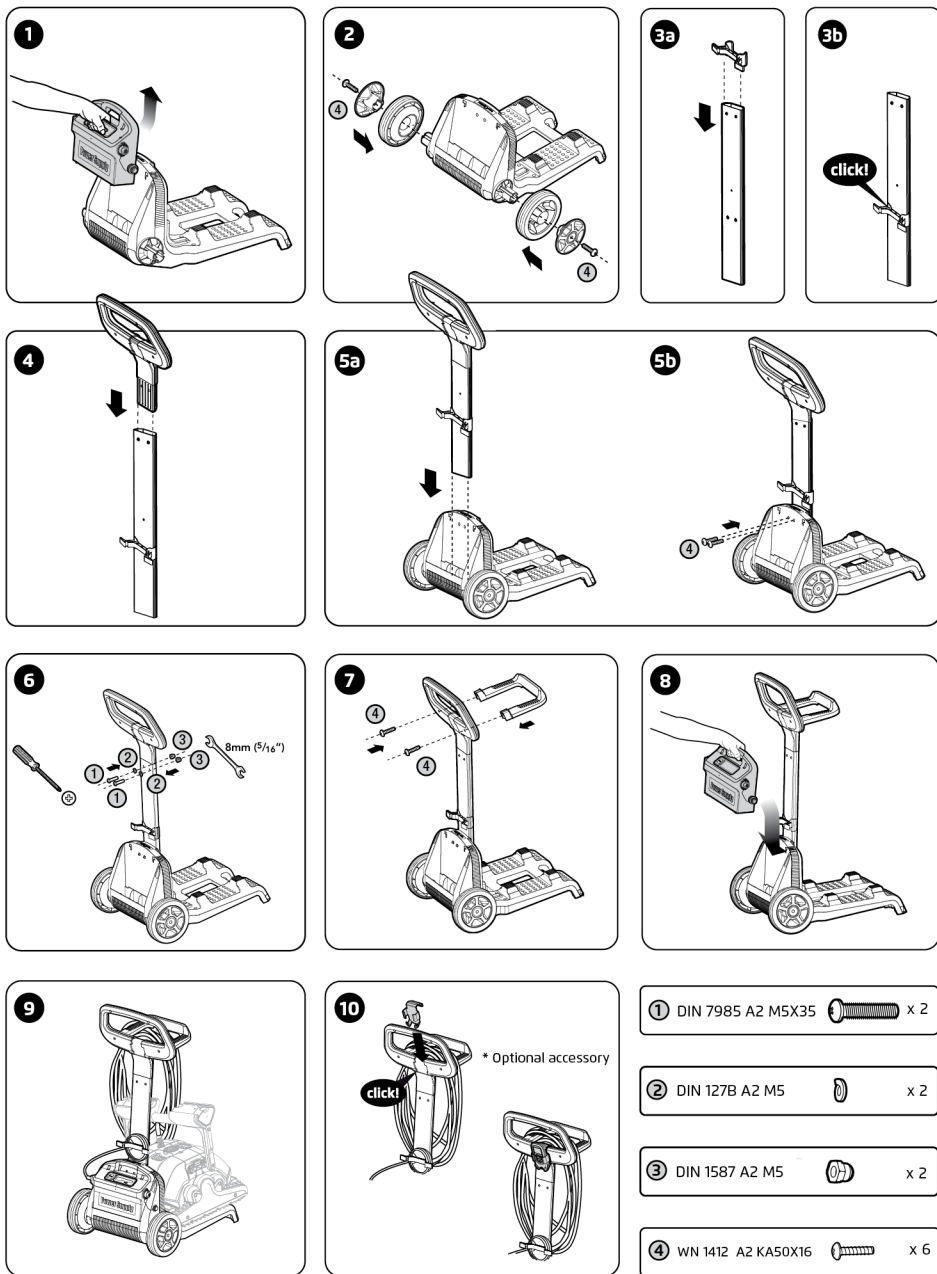


↓ caddy de montage



① DIN 7985 A2 MSX35 x 2

② DIN 127B A2 M5 x 2

③ DIN 1587 A2 M5 x 2

④ WN 1412 A2 KA50X16 x 6

Para el registro en línea de garantía del producto:

registration.maytronics.com

maytronics

Guide de démarrage rapide

Merci d'avoir acheté ce robot nettoyeur de piscine Maytronics.

Les robots nettoyeurs de piscine Maytronics fournissent une technologie de nettoyage avancée, une performance de longue durée et une maintenance en toute simplicité. Vous et votre famille pourrez profiter en toute confiance d'une piscine entièrement propre.



⚠ Avertissements et Précautions

- Utilisez uniquement le bloc d'alimentation électrique qui vous a été fourni à l'origine.
- Ne pas utiliser un câble d'extension, une rallonge électrique.
- Assurez-vous que l'installation électrique est équipée d'une prise de terre et d'un disjoncteur différentiel.
- Eloignez le bloc d'alimentation des flaques d'eau.
- N'entrez pas dans la piscine lorsque le robot est en marche.
- Débranchez l'alimentation électrique avant tout entretien du robot.
- Ne pas retirer le nettoyeur de la piscine en tirant sur le câble.
- N'utilisez le nettoyeur de piscine que lorsque les conditions de l'eau sont les suivantes: Chlorine Max 4 ppm; pH 7.0 - 7.8; Temperature 6 - 35°C (43 - 95°F); NaCl Maximum = 5000 ppm.
- Gardez le robot nettoyeur de piscine hors de portée des enfants ou des personnes dont les capacités physiques, sensorielles ou mentales sont réduites, ou ayant un manque d'expérience et de connaissances, à moins qu'ils n'aient fait l'objet d'une première supervision ou n'aient reçu des instructions concernant l'emploi du robot.

Alimentation Numérique

Entrée: 100-250 AC Volts
50-60 Hertz
180 Watt
Sortie: <30 VDC
IP 54

Caractéristiques:

Protection du moteur:
IP 68
Profondeur minimale:
0,4m/1,33 pieds
Profondeur maximale:
5m/16,4 pieds

i Astuces d'utilisation

- Pendant son fonctionnement, le bloc d'alimentation doit être placé à l'ombre.
- Si votre Dolphin est équipé de brosses combinées ou de brosses Wonder (mousses) pressez-les doucement jusqu'à ce qu'elles soient bien imbibées d'eau.
- Libérez la longueur minimale requise de câble flotteur pour assurer la bonne couverture de la piscine. Laissez l'excédent de câble enroulé hors de la piscine.
- Sortez le Dolphin de l'eau après chaque cycle de nettoyage de façon à ne pas accélérer l'usure normale de ses pièces en plastique.
- Pour éliminer les plis, tendez le câble entièrement et laissez-le au soleil pendant au moins une journée.
- Rangez le robot nettoyeur dans son Caddy et à l'ombre. En l'absence de Caddy, positionnez le à l'envers (brosses vers le haut).



99991080-EU

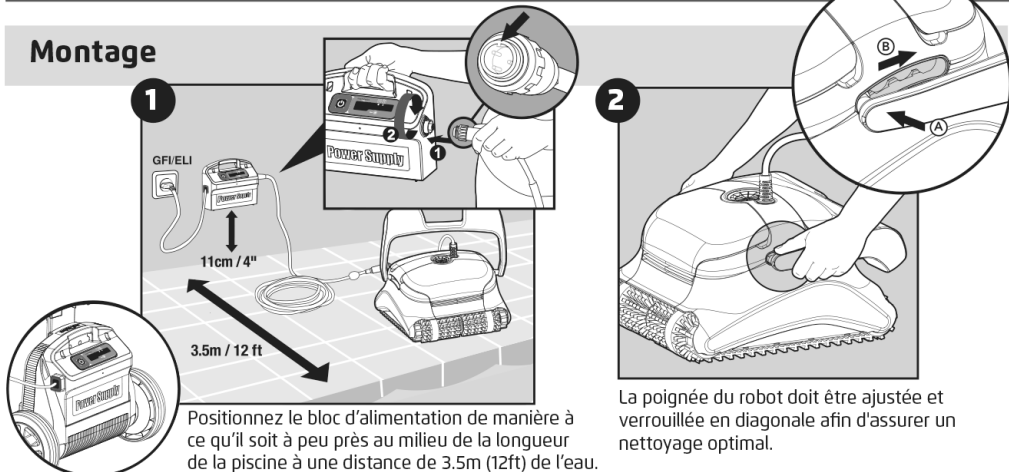


Pour un manuel détaillé (y compris des vidéos):
manuals.maytronics.com/fr/99991080-EU



⚙️ Fonctionnement du robot

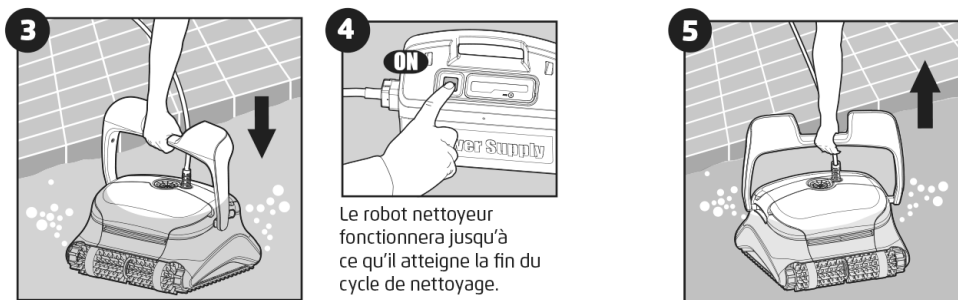
Montage



Dans la piscine

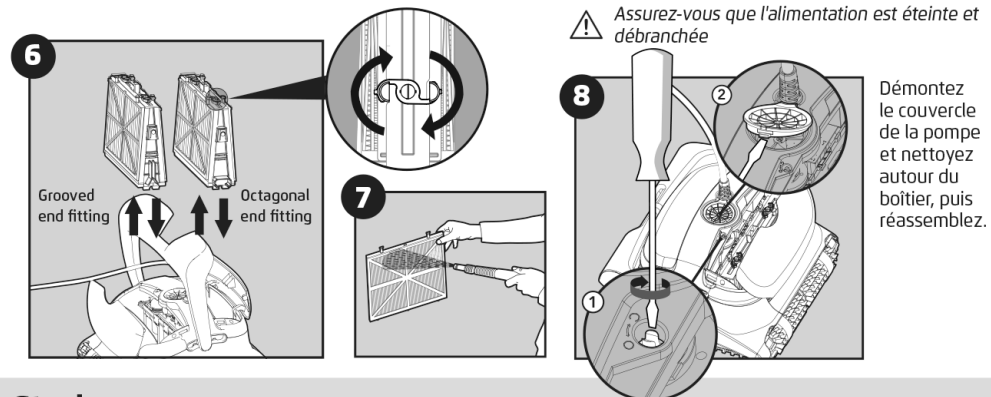
Fonctionnement

Hors de la piscine



Nettoyage du sac de filtrage

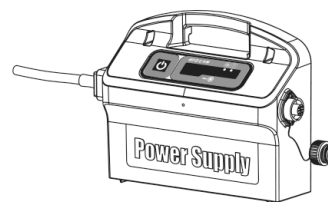
L'entretien périodique



Stockage

9 Enroulez le câble et stockez le robot dans un endroit frais et sec. NE PAS stocker le robot et ses accessoires dans un endroit où ils seront exposés aux rayons directs du soleil, à une chaleur excessive ou au gel.

🔌 Alimentation numérique



Alimentation Numérique
 Entrée: 100-250 AC Volts
 50-60 Hertz
 180 Watt
 Sortie: <30 VDC
 IP 54

Indicateur de temporisation
 Indicateur de sac filtre plein



Indicateur de filtre plein et touche de réinitialisation (Reset)

Le boîtier d'alimentation est équipé d'un voyant indiquant l'état du filtre.

- S'il clignote – le filtre est partiellement plein.
- S'il est allumé en continu – le filtre est plein et doit être vidé, puis nettoyé.

Si le voyant ne s'éteint pas après que le filtre ait été vidé et nettoyé, appuyez sur la touche RESET pendant que le robot fonctionne.

Indicateur de temporisation

Indique si l'option de temporisation a été activée ou non.

📶 Télécommande

l'écran du menu

