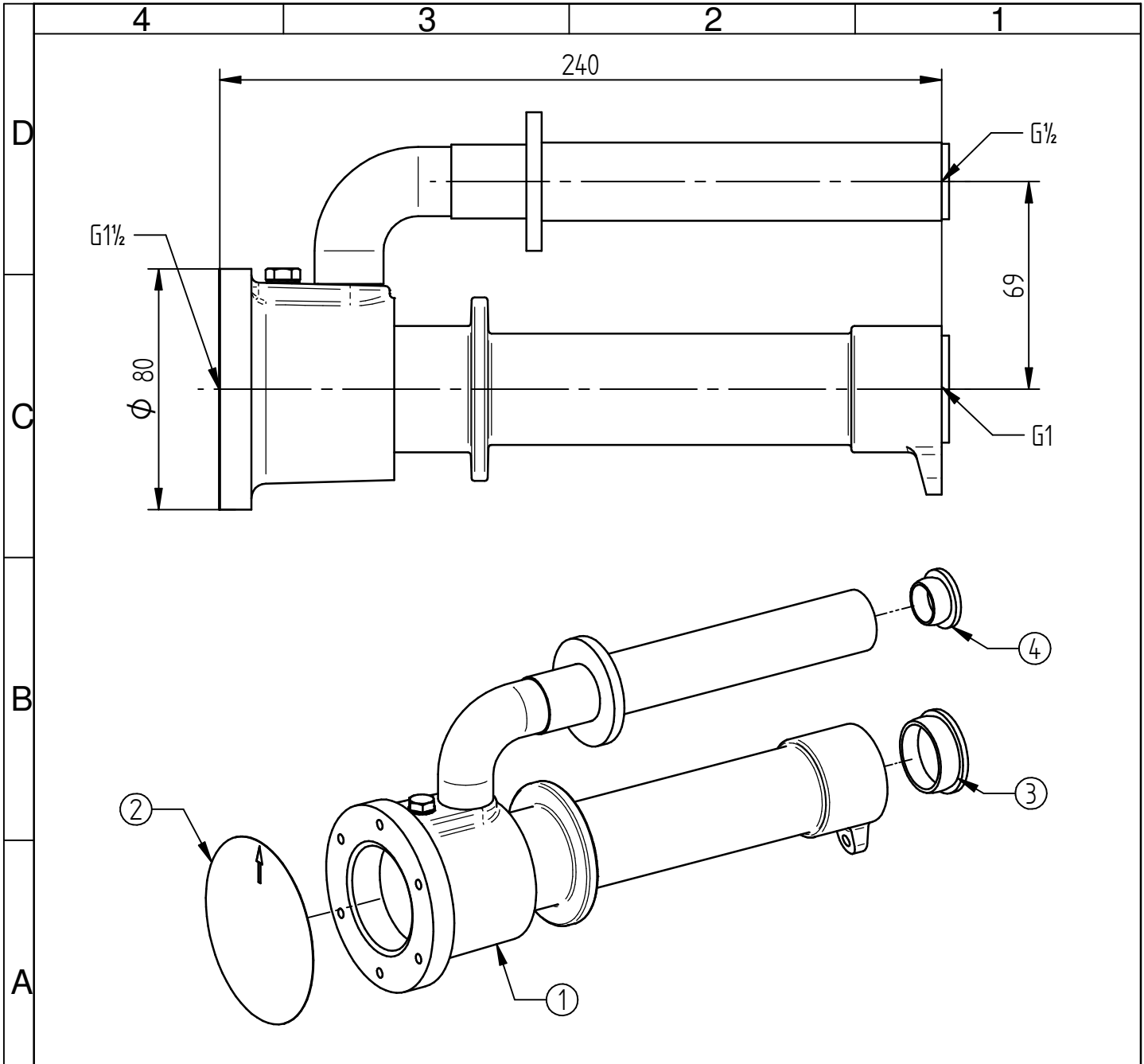


Diese Unterlage ist Eigentum der Firma Hugo Lahme GmbH und urheberrechtlich geschützt. Weitergabe an Dritte oder Vervielfältigung ist nicht statthaft.
 This document belongs to the property of company Hugo Lahme GmbH and is thereby proprietary. Transmissions or copies third parties are prohibited.



Pos.	Anz.	Bezeichnung	Bezeichnung 2	Artikel Nr.
4	1	KAPSTO-Verschluß-Stopfen	GPN 300 F 18	575650
3	1	KAPSTO-Verschluß-Stopfen	GPN 300 F 25	512259
2	1	Betonschutz ø80	Druckseite Massageanlage Standard	512125
1	1	Wandeinbaugehäuse Druckseite	Massageanlage Standard Baugruppe	000018669850

Fertigteil 8669850		Allgemeintoleranzen	Oberfläche	Maßstab 1:2 (1:2,5)	Position	Gewicht 2,607 kg
		ISO 2768-mk	DIN ISO 1302	-	-	-
		Datum	Name	Wandeinbaugehäuse Druckseite Massageanlage Standard		
		Bearb. 22.01.2013	reiner brandt			
		Gepr.				
		Norm				
		Hugo Lahme GmbH Kahlenbecker Str. 2 D-58256 Ennepetal				Blatt 2
		8669850.0				1 Bl
Zust.	Änderung	Datum	Name	EDV Nr. 8669850 Wandeinbaugehäuse_Druckseite_Standard.dft Ersatz für Zchnng.-Nr.:		