

Ecrous coulissants (ez)

(G 30 10)

fixation pour rail BIS RapidRail®



651 3 0XX



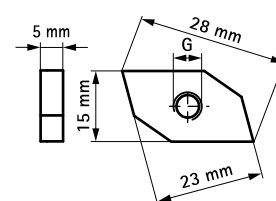
651 9 0XX

Avantages et caractéristiques

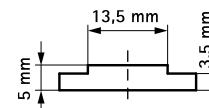
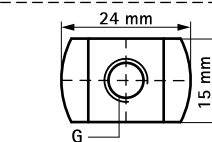
- conçu pour rail WMO, 1, 15, 2, 30, 35
- codes articles 65130XX : forme adaptée au rail
- codes articles 65190XX : le rétrécissement s'ajuste dans l'ouverture du rail (verrouillage automatique au serrage)
- matière : acier
- traitement de surface : galvanisation électrolytique

Code article	Type	G	T _(max.) (Nm)	Pour rail	F _{a,z} (N)	Cond.1	Cond.2
6513006	651A	M6	7,5	WMO (1 - 35)	-	100	2 000
6513008	651A	M8	15,0	WMO (1 - 35)	-	100	2 000
6513010	651A	M10	15,0	WMO (1 - 35)	-	100	2 000
6519006	651C	M6	7,5	WMO - 35	3 100	50	1 000
6519008	651C	M8	15,0	WMO - 35	3 100	50	2 000
6519010	651C	M10	15,0	WMO - 35	3 100	50	1 000

Les codes articles 65130XX sont spécifiquement adaptés au rail WMO.



651 3 0XX



651 9 0XX

Complémentaire

BIS RapidRail® Rail de montage (gs)
BIS RapidRail® Consoles murales
(BUP1000)

Alternatif

BIS RapidRail® Ecrous coulissants (ez)