

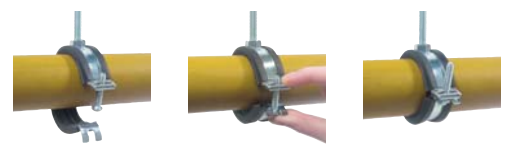
walraven

Rapide comme l'éclair
et sans outillage !



BISMAT[®] Flash

Collier à une vis



walraven.com

BISMAT® Flash



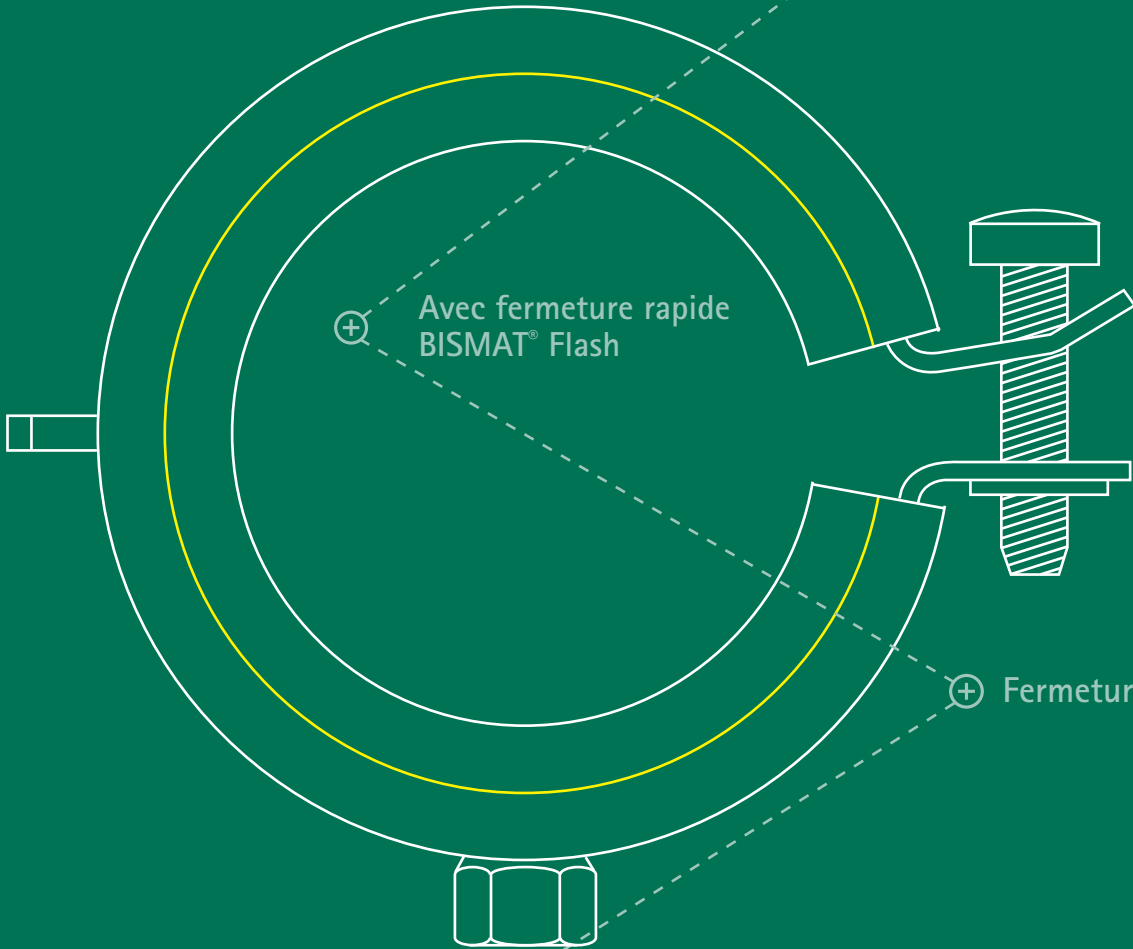
⊕ Isolation contre le bruit optimale

⊕ Avec fermeture rapide BISMAT® Flash

⊕ Fermeture sans outils

⊕ Installation rapide

⊕ Gamme complète pour tous les diamètres



BISMAT® Flash



Le BISMAT® Flash est un collier à une vis avec fermeture rapide : la vis se serre par une simple pression du pouce et sans outillage. La fermeture du collier à la main limite la compression de l'isogaine, ce qui permet une meilleure absorption du bruit et des vibrations.

Le BISMAT® Flash est conçu pour la fixation de tous les types de tubes en métal, du Ø 15 mm au 63 mm (3/8" - 2"). La fermeture en acier garantit un serrage en toute confiance dans toutes les situations. Les caractéristiques de résistance au feu du BISMAT® Flash sont testées par le laboratoire certifié MPA, à Braunschweig en Allemagne, selon la norme RAL-GZ 656. Les valeurs de déformation au feu sont disponibles sur demande.

*Se ferme facilement
d'une seule main !*



1. Insérez le tube



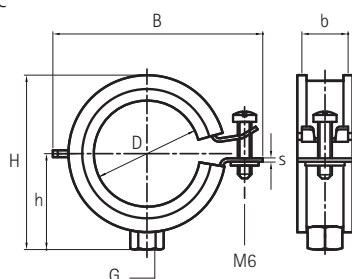
2. Fermez le collier,
poussez la vis



3. C'est terminé !

Avantages et caractéristiques

- Collier à une vis
- Avec fermeture rapide BISMAT® Flash
- Isolation phonique optimisée
- Collier en acier électro-zingué
- Isogaine en caoutchouc EPDM noir
- Résistance au feu testée
- Isolation phonique conforme à la norme DIN 4109
- La vis de fermeture se serre sans outillage, par une simple pression du pouce



N° Art.	G	D			B	H	h	b x s	RAL*	Fa,z**	Boîte
		(mm)	(")	(DN)							
337 3 018	M8	15 - 18	3/8	10	49	36	22	20 x 1,00	RAL ²	500	50
337 3 023	M8	20 - 23	1/2	15	54	39	23	20 x 1,00	RAL ²	500	50
337 3 028	M8	25 - 28	3/4	20	59	44	26	20 x 1,00	RAL ²	500	50
337 3 035	M8	32 - 35	1	25	65	51	30	20 x 1,00	RAL ²	500	50
337 3 043	M8	40 - 43	1 1/4	32	74	60	34	20 x 1,25	RAL ²	700	50
337 3 051	M8	48 - 51	1 1/2	40	82	66	37	20 x 1,25	RAL ²	700	50
337 3 056	M8	53 - 56	-	-	85	76	42	20 x 1,25	RAL ²	700	50
337 3 063	M8	57 - 63	2	50	91	82	45	20 x 1,25	RAL ²	700	50
337 4 018	M8/10	15 - 18	3/8	10	49	44	30	20 x 1,00	RAL ²	500	50
337 4 023	M8/10	20 - 23	1/2	15	54	47	31	20 x 1,00	RAL ²	500	50
337 4 028	M8/10	25 - 28	3/4	20	59	52	34	20 x 1,00	RAL ²	500	50
337 4 035	M8/10	32 - 35	1	25	65	59	38	20 x 1,00	RAL ²	500	50
337 4 043	M8/10	40 - 43	1 1/4	32	74	68	42	20 x 1,25	RAL ²	700	50
337 4 051	M8/10	48 - 51	1 1/2	40	82	74	45	20 x 1,25	RAL ²	700	50
337 4 056	M8/10	53 - 56	-	-	85	84	50	20 x 1,25	RAL ²	700	50
337 4 063	M8/10	57 - 63	2	50	91	90	53	20 x 1,25	RAL ²	700	50

* RAL2 = les tests sont certifiés et contrôlés par un organisme tiers selon la norme RAL-GZ 655/B et RAL-GZ 656.

** La charge maximale admissible (Fa,z) est calculée sur la base de méthodes statistiques spécifiques relatives à la charge de rupture et prenant en compte une déflexion de 1,5 mm ou 2% du diamètre nominal maximum du collier.

RAL

La charge maximale admissible est testée et certifiée selon la norme RAL-GZ 655/B, qui est prescrite par l'organisme "Gütegemeinschaft Rohrbefestigung". Les tests prennent en compte la charge maximale avec déformation. Seuls les produits qui répondent à de strictes normes de qualité peuvent recevoir le marquage "RAL" : ce marquage est une preuve de qualité, et un gage de sécurité et de confiance supplémentaire pour nos clients.



Nous pouvons vous apporter notre aide !

Vous souhaitez en savoir plus à propos d'une solution proposée dans cette brochure ?
Vous aimeriez être conseillé pour la réalisation de votre installation ? Contactez-nous dès aujourd'hui !

France

Walraven France EURL

20 rue des Grands Champs
38360 Sassenage (FR)
Tél. +33 (0)4 76 04 10 70
Fax +33 (0)4 76 04 10 69
info.fr@walraven.com

België / Belgique

Luxemburg / Grand-Duché de Luxembourg

Walraven BVBA

Ambachtenlaan 30
3300 Tienen (BE)
Tel. +32 (0)16 82 20 40
Fax +32 (0)16 82 01 86
info.be@walraven.com

Walraven Group

Mijdrecht (NL) · Tienen (BE) · Bayreuth (DE) · Banbury (GB) · Malmö (SE) · Grenoble (FR) · Barcelona (ES) · Kraków (PL)
Mladá Boleslav (CZ) · Moscow (RU) · Kyiv (UA) · Detroit (US) · Shanghai (CN) · Dubai (AE) · Budapest (HU)