









*Coffret d'alarme et
de commande GSM*



 *Protection IP65*

-  Applications multiples: Installation de pompage, détection de fuite, etc
-  Gestion, configuration et diagnostic à distance par SMS
-  Consultation et modification des paramètres enregistrés
-  Liste d'appel jusqu'à 10 numéros autorisés
-  Message d'état par appel téléphonique
-  Batterie de secours rechargeable intégrée
-  Messages d'alarme/défaut, perte secteur et batterie faible
-  Fonctionne avec carte MicroSIM

Descriptif général

GSM-BOX est un coffret conçu pour le report d'alarmes par SMS et la commande à distance d'équipements électriques (pompe par exemple), via le réseau GSM (carte SIM non comprise).

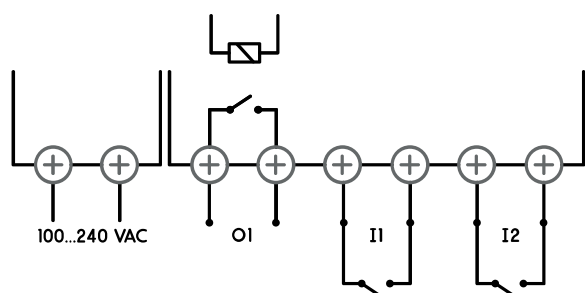
Il se compose d'un **coffret modulaire étanche IP65**, d'une **alimentation continue** et de notre **module TGSM2**.

Exemples d'applications courantes:

Report d'alarme de niveau trop-plein avec interrupteur à flotteur, report d'alarme général sur coffrets équipés d'une sortie à contact sec, report d'alarme d'ouverture de porte d'un local ou d'un tableau électrique. Commande à distance d'une pompe, d'un programmeur d'arrosage ou d'un équipement électrique quelconque.



Schéma de raccordement



Module TGSM2

Ce module est équipé de 2 entrées d'alarme et de 1 sortie relais de commande. Quand l'état de n'importe quelle des entrées change, un SMS automatique sera envoyé à chaque numéro de téléphone pré-enregistré dans la mémoire de la carte microSIM du TGSM2. Vous pouvez aussi changer l'état de la sortie relais par simple envoi d'un SMS. La configuration par SMS est très simple. Le module TGSM2 inclut une antenne GSM adhésive pourvue de 2 mètres de câble, permettant d'améliorer la réception du signal réseau.



Caractéristiques principales

Tension d'alimentation 100...240 VAC

Processeur Cortex-M4

Batterie interne Li-Ion 3.7V 500mAh

2 entrées digitales pour recevoir 2 alarmes via SMS

1 sortie relais digitale NO pour piloter à distance 1 commande électrique.

Fonctionnement par carte microSIM (non comprise)

Configuration par SMS et Bluetooth LE

Liste d'appel jusqu'à 10 numéros de téléphone autorisés pour commande et configuration de l'appareil

Sélection des numéros de la liste d'appel propre à chaque message d'alarme

Personnalisation du texte de chaque message d'alarme

Spécifications techniques

Tension d'alimentation	100...240 VAC - 50/60 Hz
Alimentation continue	12V / 1,25 A
Consommation maximale	5 W
Batterie intérieure	Li-Ion 3.7 V/500 mAh
Sortie relais	Contact NO, 5A, 250 VAC / 30 VDC
Connecteur d'antenne externe	SMA
Fixation du coffret	Murale (vis non fournies)
Diodes de signalisation	Présence tension (vert) Réseau GSM (rouge) Entrée 1 (rouge) Entrée 2 (rouge) Sortie relais (jaune)
Température de fonctionnement	-10...+50°C
Dimensions / Poids / IP	205 x 102 x 105 mm / 0,5 kg / IP65

Code et référence:

10003115 GSM-BOX-230