

ANNAPURNA

EN ISO 20471 (2013) + A1 (2016)



Avec manches

EN ISO 20471 (2013) + A1 (2016)



Sans manches

EN 14058 (2017)

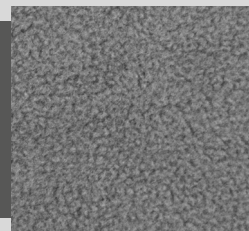


FICHE PRODUIT

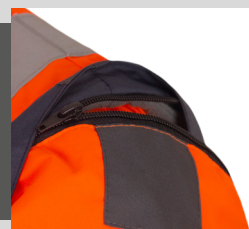


LES + PRODUITS

Doublure fixe polaire pour une protection optimale contre le froid.








Manches préformées amovibles pour une plus grande aisance dans les mouvements.



Unique sur le marché : poches doublées Micromink pour un confort optimal.



REFERENCES

-  GILAFANNAP2OM
-  GILAFANNAP2RM
-  GILAFANNAP2JM
-  GILAFANNAP3RG
-  GILAFANNAP2JV



FACE



DOS

TAILLE

S / M / L / XL / XXL / XXXL

Autre taille, nous consulter.

ENTRETIEN



Selon ISO 6330 6N



Parka ANNAPURNA



Parka NEPAL



DESCRIPTIF DU PRODUIT

- Manches amovibles préformées doublées matelassées pour une plus grande aisance dans les mouvements.
- Fermeture centrale à glissière avec curseur réversible sous double passepoil.
- Doublure fixe polaire.
- Col doublé Micromink.
- Deux poches doublées Micromink avec rabat fermées par fermeture à glissière.
- Une poche intérieure, côté coeur, fermée par un auto-agrippant.
- Fit&Zip : patte d'accroche au col et aux poignets pour fixation dans la parka ANNAPURNA ou NEPAL.
- Mark&Scratch : un auto-agrippant, face velours, d'un diamètre de 80 mm cousu sur la manche droite.
- Deux bretelles, deux ceintures et quatre brassards rétro réfléchissants microbilles RETHIOTEX® 29 250 cousus.



MATIERES PREMIERES

TISSU EXTERIEUR

- Tissu Wovetex Air imper-respirant avec enduction microporeuse 100% polyester. Poids : 200 g/m².

DOUBLURE

- Polaire grise 100% polyester. Poids : 260 g/m².
- Doublure matelassée taffetas et ouate 100% polyester.
- Doublure Micromink grise 100% polyester. Poids : 220 g/m².

TISSU RETROREFLECHISSANT

- Tissu rétro réfléchissant microbilles RETHIOTEX® 29 250. 50 cycles de lavage à 60°C (selon ISO 6330 6N).

STOCKAGE

Le gilet de froid ANNAPURNA est conditionné dans un emballage individuel transparent.
Le produit doit être stocké dans son emballage d'origine dans un endroit frais, sec et à l'abri de la lumière.

ENTRETIEN

L'entretien s'effectue par lavage à 60°C.
Cet article conserve l'EN ISO 20471 jusqu'à 25 cycles de lavage.
Le chlorage, le repassage, le nettoyage à sec et le séchage en tambour sont interdits.



CONFORMITE ET ATTESTATION D'EXAMEN

La conformité aux exigences essentielles de sécurité a été vérifiée en utilisant les normes harmonisées suivantes :

- **EN ISO 13688 (2013)** pour les vêtements de signalisation - exigences générales.
- **EN ISO 20471 (2013) + A1 (2016)** pour les vêtements de signalisation à haute visibilité.
- **EN 14058 (2017)** pour la protection contre les climats frais (-5°C et plus).

L'attestation d'examen a été attribuée par Centexbel au modèle d'équipement de protection individuelle suivant :

GILAFANNAP
N° 033/2019/0122