



Zn



300 KG

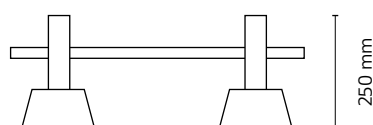
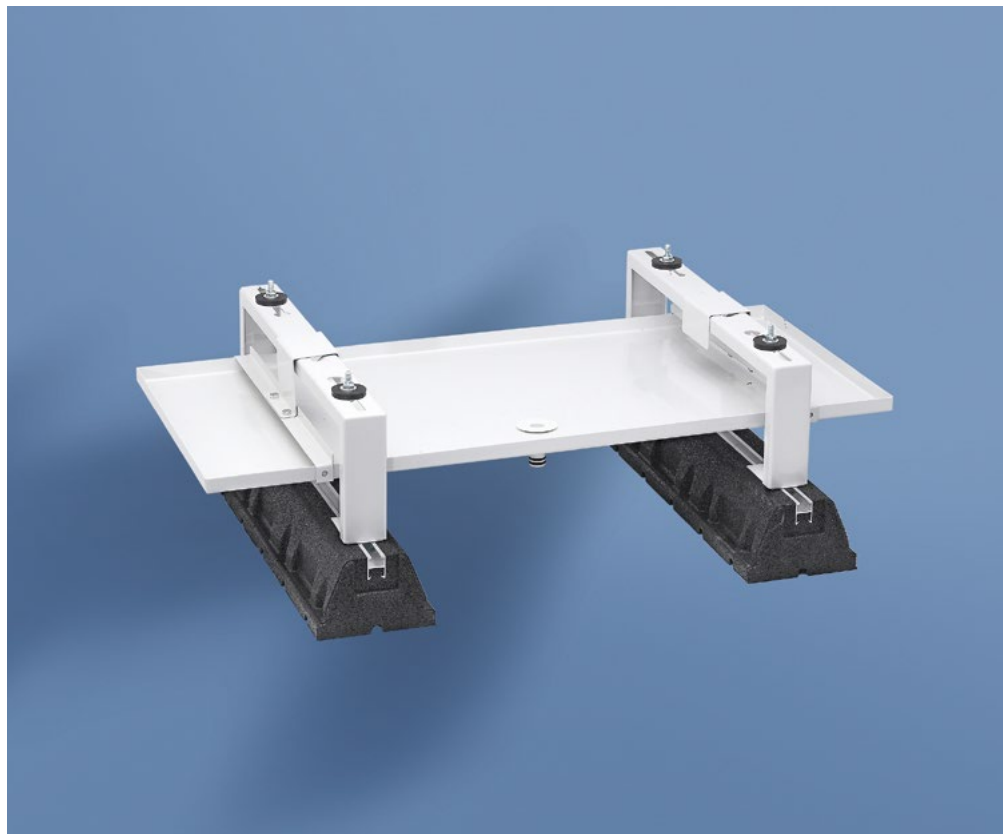
Kit d'installazione realizzato in acciaio zincato verniciato e supporto in gomma Brooklyn L600 mm, completo di bacinella per lo scarico condensa con piletta  $\varnothing$  20 mm. Studiata per areare correttamente le pompe di calore con un'altezza di 250 mm e grazie alle basi in gomma ammortizzare le vibrazioni al suolo.

**[EN]**

Installation kit for heat pumps consists of galvanized and varnished metal supports on Brooklyn rubber bases with tray for the collection of condensation water. Designed to ensure a better airflow under the heat pumps with the correct height of 250mm. Vibrations reduced thanks to the rubber bases

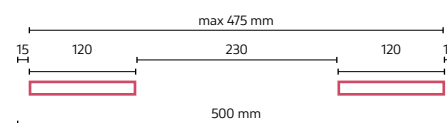
**[FR]**

Kit d'installation réalisé en acier galvanisé peint et composé par les supports en caoutchouc Brooklyn et le bac de récupération de condensats avec raccord  $\varnothing$  20mm. Projeté pour l'aération correcte des pompes à chaleur avec une hauteur de 250 mm. Il réduit les vibrations grâce aux supports au sol.



**INTERASSI**

DRILLING DIAGRAM / ENTRAXES



**300 KG**

NEW

<b>S-836-71</b>	✓	H250xP500 mm	50 pz	P480xH80xL950 mm + P260xH110xL610 mm	<b>€ 132,80</b>
completa di bacinella in metallo / with condensate water tray avec bac de récupération L940xP390 mm					

**OPTIONAL**

**CAVO SCALDANTE  
IDEALE PER LO  
SCONGELAMENTO**

**[EN]**

**HEATING CABLE  
IDEAL COMPONENT  
TO DEFROST**

**[FR]**

**CÂBLE CHAUFFANT  
IDÉAL POUR  
DÉCONGELER**



v. pag. 43