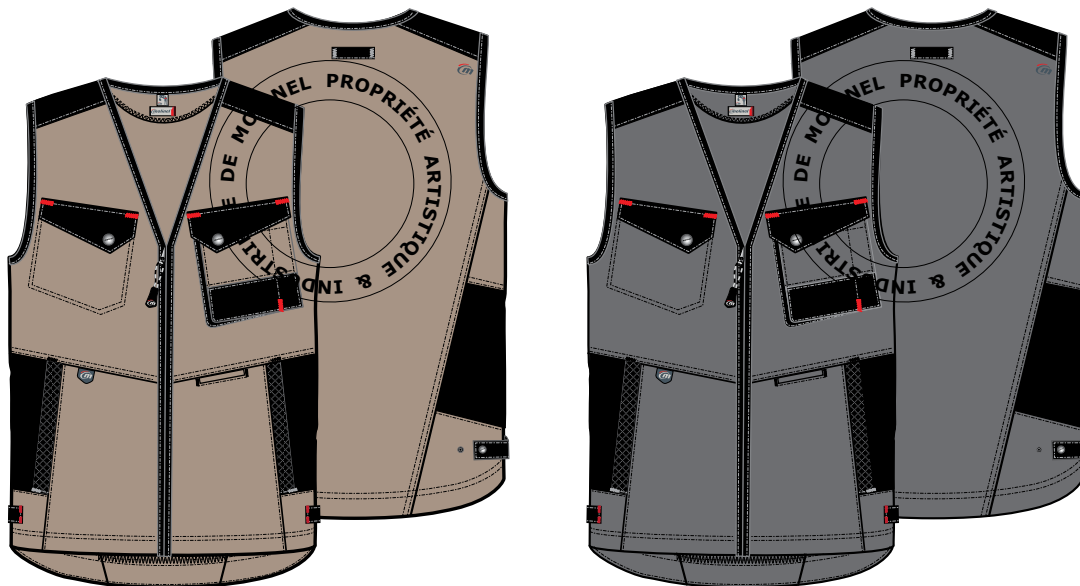


Gilet été «OUT-SUM» - 0262 -

Marques et modèles déposés



REFERENCES ET TAILLES


0262.2654.006 Beige
0262.2654.037 Charcoal

Tailles : XS à 4XL.
Tailles : XS à 4XL.

DESSCRIPTIF

- encolure, devant et emmanchure fini par un biais noir. Fermé par une glissière
- empiècement en cordura® noir aux épaules et aux entrées des poches bas jusque la couture oblique dos.
- 1 poche poitrine droite passepoilée fermée par un rabat contrastant avec 1 pression.
- 1 poche poitrine gauche plaquée, avec soufflet en cordura® d'un côté et empiècement sur le bas de la poche, emplacement pour le stylo et le tout fermé par un rabat contrastant avec 1 pression.
- 1 poche téléphone sur le bas devant gauche.
- 2 poches bas fermées par 1 ruban auto-agrippant et entrée de poche en Abrastop.
- 1 poche portefeuille intérieure gauche, fermée par 1 ruban auto-agrippant.
- dos plus long que le devant avec une forme arrondie.
- 1 patte de serrage sur le bas du devant avec 2 pressions.
- 1 passant milieu dos en cordura® noir.
- Solidité renforcée par piqûres gros fil et points d'arrêts.

TISSUS

Tissu principal : Natté , 250gr/m², Coton 60%, Polyester 40%; coloris: Beige ou Gris charcoal.
Tissu contrastant : 195gr/m², Cordura® 100%; coloris: Noir. 
Abrastop : Sergé, 380gr/m², Polyester 67%, Coton 33%; coloris: Noir.

MARQUAGE

1 broderie Grise + Rouge «M» sur le haut du du dos gauche.

ENTRETIEN



Visa Marketing:

