

- Aciers inoxydables
- Demi-produits aluminium
- Systèmes de menuiserie acier

- Aciers inoxydables

Les barres	172
Les tôles	177
Les tubes "décoration"	179
Les tubes "corrosion"	181
Les raccords à souder	184
Les brides	188
Les raccords mécaniques	191
Pâte décapante	201

- Demi-produits aluminium

Les barres	202
Les tubes bruts et anodisés	207
Les tôles aluminium planes	209

- Systèmes de profilés menuiserie et façade acier212



Barres acier inoxydable

- Notre stock :

Il est composé d'aciers inoxydables austénitiques adaptés à vos besoins dans les nuances suivantes :

Cornières égales, laminées 1.4307 - 1.4404

Plats cisailés, ronds étirés 1.4307 - 1.4404

Barres en T, en U, cornières inégales, 1.4307

Plats laminés, carrés étirés et laminés 1.4307

Tubes décoration 1.4301 - 1.4404

Tubes corrosion 1.4307 - 1.4404

Raccords à souder et mécaniques 1.4306 - 1.4404

Produits plats 1.4301 - 1.4307 - 1.4404 - 1.4845

Nous consulter pour des finitions spécifiques tous produits :

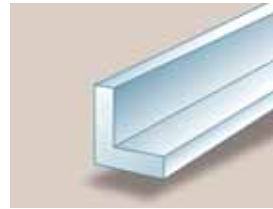
- Polissage au grain 80 à poli miroir
- Revêtement PVC de protection

Nous consulter pour tous formats, épaisseurs hors standard en produits plats et pour toutes longueurs et diamètres hors standard en produits longs.

Cornières égales laminées

Longueurs courantes de fabrication : 5,800 à 6,300 mètres

Facturation au kg.



Section mm	Poids kg/m	1.4307 / 304L	1.4404 / 316L
20 x 20 x 3	0,92	COR720	CORC20
25 x 25 x 3	1,16	COR725	CORC25
30 x 30 x 3	1,40	COR730	CORC30
35 x 35 x 4	2,16	COR735	-
40 x 40 x 4	2,50	COR740	CORC40
50 x 50 x 5	3,94	COR750	CORC50
60 x 60 x 6	5,64	COR760	CORC60
80 x 80 x 8	9,90	COR780	CORC80
100 x 100 x 10	15,10	COR7100	-

Cornières inégales laminées

Longueurs courantes de livraison : 5,800 à 6,300 mètres

Facturation au kg.

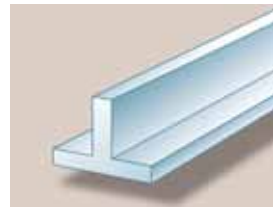


Section mm	Poids kg/m	1.4307 / 304L
40 x 20 x 4	1,92	COR740204
50 x 30 x 5	2,56	COR750305
60 x 30 x 5	3,60	COR760305
60 x 40 x 6	4,80	COR760406

Barres en T

Longueurs courantes de fabrication : 5,800 à 6,300 mètres

Facturation au kg.



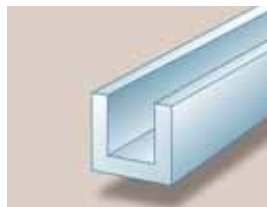
Section mm	Poids kg/m	1.4301 / 304
20 x 20 x 3	0,90	TEB20
30 x 30 x 3	1,43	TEB30
40 x 40 x 4	2,55	TEB40
50 x 50 x 5	4,00	TEB50
60 x 60 x 6	5,70	TEB60

Barres acier inoxydable

Barres en U

Longueurs courantes de fabrication : 5,800 à 6,300 mètres

Facturation au kg.

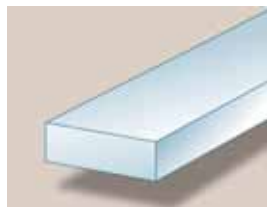


Section mm	Poids kg/m	1.4301 / 304
15 x 30 x 15 x 4	1,92	UB15304
20 x 40 x 20 x 3	1,96	UB20403
30 x 50 x 30 x 5	2,80	UB30503
30 x 60 x 30 x 6	5,10	UB30603
45 x 80 x 45 x 6	7,60	UB45806
50 x 100 x 50 x 6	10,90	UB501006

Plats cisailés ou refendus, redressés calibrés

Longueurs courantes de fabrication : 6,00 à 6,05 mètres

Facturation au kg.



Section x ép. mm	Poids kg/m	1.4307 / 304L	1.4404 / 316L
20 x 3	0,48	PLA703020	PLAC03020
25 x 3	0,60	PLA703025	-
30 x 3	0,72	PLA703030	PLAC03030
40 x 3	0,96	PLA703040	-
20 x 4	0,64	PLA704020	PLAC04020
25 x 4	0,80	PLA704025	-
30 x 4	0,96	PLA704030	PLAC04030
35 x 4	1,12	PLA704035	-
40 x 4	1,28	PLA704040	PLAC04040
50 x 4	1,60	PLA704050	-
20 x 5	0,80	PLA705020	PLAC05020
25 x 5	1,00	PLA705025	-
30 x 5	1,20	PLA705030	PLAC05030
35 x 5	1,40	PLA705035	-
40 x 5	1,60	PLA705040	PLAC05040
50 x 5	2,00	PLA705050	PLAC05050
60 x 5	2,40	PLA705060	-
80 x 5	3,20	PLA705080	-
100 x 5	4,00	PLA705100	-
120 x 5	4,80	PLA705120	-
150 x 5	6,00	PLA705150	-
20 x 6	0,96	PLA706020	-

Barres acier inoxydable



Section x ép. mm	Poids kg/m	1.4307 / 304L	1.4404 / 316L
25 x 6	1,20	PLA706025	-
30 x 6	1,44	PLA706030	PLAC06030
40 x 6	1,92	PLA706040	PLAC06040
50 x 6	2,40	PLA706050	PLAC06050
60 x 6	2,83	PLA706060	PLAC06060
80 x 6	3,84	PLA706080	-
20 x 8	1,28	PLA708020	-
25 x 8	1,60	PLA708025	-
30 x 8	1,92	PLA708030	PLAC08030
40 x 8	2,56	PLA708040	PLAC08040
50 x 8	3,20	PLA708050	PLAC08050
60 x 8	3,84	PLA708060	-
80 x 8	5,12	PLA708080	PLAC08080
100 x 8	6,40	PLA708100	-
120 x 8	7,68	PLA708120	-
150 x 8	9,60	PLA708150	-
200 x 8	12,80	PLA708200	-
30 x 10	2,40	PLA710030	-
40 x 10	3,20	PLA710040	PLAC10040
50 x 10	4,00	PLA710050	PLAC10050
60 x 10	4,80	PLA710060	PLAC10060
80 x 10	6,40	PLA710080	PLAC10080
100 x 10	8,00	PLA710100	PLAC10100
120 x 10	9,60	PLA710120	-
150 x 10	12,00	PLA710150	-
200 x 10	16,00	PLA710200	-
50 x 12	4,80	PLA712050	-
60 x 12	5,76	PLA712060	-
100 x 12	9,60	PLA712100	-
30 x 15	3,53	PLA715030	-
40 x 15	4,71	PLA715040	-
50 x 15	5,89	PLA715050	-
50 x 20	7,90	PLA720050	-
60 x 20	9,42	PLA720060	-
80 x 20	12,56	PLA720080	-
100 x 20	15,70	PLA720100	-

Barres acier inoxydable

Ronds étirés

Longueurs courantes de fabrication : 3 à 3,20 mètres

Facturation au kg.

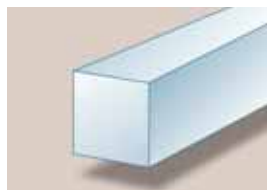


Section mm	Poids kg/m	1.4307 / 304L	1.4404 / 316L
3	0,06	RON703	RONC03
4	0,10	RON704	RONC04
5	0,15	RON705	RONC05
6	0,22	RON706	RONC06
7	0,30	RON707	-
8	0,40	RON708	RONC08
10	0,62	RON710	RONC10
12	0,89	RON712	RONC12
14	1,22	RON714	RONC14
15	1,40	RON715	-
16	1,59	RON716	RONC16
18	2,00	RON718	RONC18
20	2,48	RON720	RONC20
22	3,00	RON722	RONC22
25	3,98	RON725	RONC25
30	5,58	RON730	RONC30
35	7,55	RON735	RONC35
40	9,86	RON740	RONC40
45	12,50	RON745	RONC45
50	15,41	RON750	RONC50
60	22,20	RON760	-

Carrés étirés

Longueurs courantes de fabrication : 3 à 3,20 mètres

Facturation au kg.



Section mm	Poids kg/m	1.4307 / 304L
6	0,28	CAR706
8	0,50	CAR708
10	0,80	CAR710
12	1,15	CAR712
15	1,80	CAR715
16	2,03	CAR716
20	3,16	CAR720
25	4,94	CAR725
30	7,11	CAR730
40	12,64	CAR740

Tôles laminées à froid grain cuir et poli miroir

Facturation au kg.



Format mm	épaisseur mm	Poids kg	14301 / 304 GRAIN CUIR N°42	14307 / 304L POLIES MIROIR
2500 x 1250	1	25	TOFCUIR10	TOFAMIR10212
2500 x 1250	1,2	30	TOFCUIR12	-
2500 x 1250	1,5	3750	TOFCUIR15	-
3000 x 1500	1,5	54	-	TOFAMIR15315
2000 x 1000	2	32	-	TOFAMIR20210

Tôles laminées à froid

Facturation au kg.



Formats mm	épaisseur mm	Poids kg	14307 / 304L	14307 / 304L	14307 / 304L	14404 / 316L	14404 / 316L	14845 / 310S
			LAF 2B	RETVUES	POLIES GR220	LAF 2B	RETVUES	RÉFRÉCTORIAIRES
2000 x 1000	0,5	8.00	TOFA05210	-	-	-	-	-
2000 x 1000	0,6	9.60	TOFA06210	-	-	-	-	-
2000 x 1000	0,8	12.80	TOFA08210	-	-	-	-	-
2500 x 1250	0,8	20.00	TOFA08212	-	-	-	-	-
3000 x 1500	0,8	29.00	TOFA08315	-	-	-	-	-
2000 x 1000	1,0	16.00	TOFA10210	TOFA10210REV	TOFA22010210	TOFC10210	-	-
2500 x 1250	1,0	25.00	TOFA10212	TOFA10212REV	TOFA22010212	TOFC10212	-	-
3000 x 1500	1,0	36.00	TOFA10315	TOFA10315REV	TOFA22010315	TOFC10315	-	-
2000 x 1000	1,2	19.20	TOFA12210	TOFA12210REV	TOFA22012210	-	-	-
2500 x 1250	1,2	30.00	TOFA12212	TOFA12212REV	TOFA22012212	-	-	-
3000 x 1500	1,2	43.20	TOFA12315	TOFA12315REV	TOFA22012315	-	-	-
2000 x 1000	1,5	24.00	TOFA15210	TOFA15210REV	TOFA22015210	TOFC15210	TOFC15210REV	-
2500 x 1250	1,5	37.50	TOFA15212	TOFA15212REV	TOFA22015212	TOFC15212	-	-
3000 x 1500	1,5	54.00	TOFA15315	TOFA15315REV	TOFA22015315	TOFC15315	TOFC15315REV	-
2000 x 1000	2,0	32.00	TOFA20210	TOFA20210REV	TOFA22020210	TOFC20210	TOFC20210REV	TOFD20210
2500 x 1250	2,0	50.00	TOFA20212	TOFA20212REV	TOFA22020212	TOFC20212	-	-
3000 x 1500	2,0	72.00	TOFA20315	TOFA20315REV	TOFA22020315	TOFC20315	TOFC20315REV	-
4000 x 2000	2,0	128.00	TOFA20420	-	-	TOFC20420	-	-
2000 x 1000	2,5	40.00	TOFA25210	TOFA25210REV	TOFA22025210	TOFC25210	-	-
2500 x 1250	2,5	62.50	TOFA25212	TOFA25212REV	TOFA22025212	TOFC25212	-	-
3000 x 1500	2,5	90.00	TOFA25315	TOFA25315REV	TOFA22025315	TOFC25315	-	-
2000 x 1000	3,0	48.00	TOFA30210	TOFA30210REV	TOFA22030210	TOFC30210	TOFC30210REV	-
2500 x 1250	3,0	75.00	TOFA30212	TOFA30212REV	TOFA22030212	TOFC30212	-	-
3000 x 1500	3,0	108.00	TOFA30315	TOFA30315REV	TOFA22030315	TOFC30315	TOFC30315REV	TOFD30315
4000 x 2000	3,0	192.00	TOFA30420	-	-	TOFC30420	-	-
2000 x 1000	4,0	64.00	TOFA40210	-	-	-	-	TOFD40210
3000 x 1500	4,0	144.00	TOFA40315	-	-	-	-	TOFD40315

Tôles acier inoxydable

Tôles laminées à chaud

Facturation au kg.



Format mm	épaisseur mm	Poids kg	14307 / 304L	14404 / 316L	14845 / 310S
			Fini 1D	Fini 1D	RÉFRACÉAIRE
2000 x 1000	3,0	48.00	TOCA30210	TOCC30210	TOCD30210
2500 x 1250	3,0	75.00	TOCA30212	-	-
3000 x 1500	3,0	108.00	TOCA30315	-	-
2000 x 1000	4,0	64.00	TOCA40210	TOCC40210	TOCD40210
2500 x 1250	4,0	100.00	TOCA40212	TOCC40212	-
3000 x 1500	4,0	144.00	TOCA40315	TOCC40315	-
2000 x 1000	5,0	80.00	TOCA50210	TOCC50210	-
2500 x 1250	5,0	125.00	TOCA50212	TOCC50212	-
3000 x 1500	5,0	180.00	TOCA50315	TOCC50315	TOCD50315
2000 x 1000	6,0	96.00	TOCA60210	TOCC60210	-
2500 x 1250	6,0	150.00	TOCA60212	TOCC60212	-
3000 x 1500	6,0	216.00	TOCA60315	TOCC60315	TOCD60315
2000 x 1000	8,0	128.00	TOCA80210	TOCC80210	-
2500 x 1250	8,0	200.00	TOCA80212	TOCC80212	-
3000 x 1500	8,0	288.00	TOCA80315	TOCC80315	TOCD80315
2000 x 1000	10	160.00	TOCA10210	TOCC10210	-
2500 x 1250	10	250.00	TOCA10212	-	-
3000 x 1500	10	360.00	TOCA10315	TOCC10315	-
2000 x 1000	12	192.00	TOCA12210	-	-
3000 x 1500	12	432.00	TOCA12315	-	-
3000 x 1500	15	540.00	TOCA15315	-	-
3000 x 1500	20	720.00	TOCA20315	-	-

Tôles larmées

Facturation à la pièce.



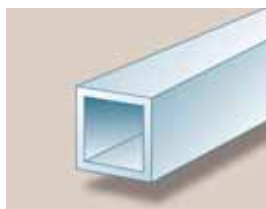
Format mm	épaisseur mm	Poids kg	1.4301 / 304
2000 x 1000	3/4,5	52.40	LARME345210
3000 x 1000	3/4,5	78.60	LARME345310
3000 x 1250	3/4,5	98.25	LARME345312
3000 x 1000	4,5/6	115.80	LARME456310
3000 x 1250	4,5/6	144.75	LARME456312
3000 x 1250	6/8	190.00	-

Tubes décoration acier inoxydable

Tubes carrés

Longueurs courantes de fabrication : 6 à 6,100 mètres

Facturation au mètre



Section x ép. mm	Poids kg/m	1.4301 / 304 SPAZO	1.4404 / 316L SPAZO	1.4301 / 304 POLI GR 220
15 x 15 x 1	0,45	TDEA101515	-	-
16 x 16 x 1	0,48	TDEA101616	-	-
35 x 35 x 1	1,09	TDEA103535	-	-
20 x 20 x 1.25	0,71	TDEA122020	-	TDEA1220POLI
25 x 25 x 1.25	0,98	TDEA122525	-	TDEA1225POLI
30 x 30 x 1.25	1,14	TDEA123030	1,14	TDEA1230POLI
35 x 35 x 1.25	1,31	TDEA123535	-	TDEA1235POLI
40 x 40 x 1.25	1,49	TDEA124040	-	TDEA1240POLI
20 x 20 x 1.5	0,88	TDEA152020	TDEC152020	TDEA1520POLI
25 x 25 x 1.5	1,14	TDEA152525	-	TDEA1525POLI
30 x 30 x 1.5	1,38	TDEA153030	TDEC153030	TDEA1530POLI
35 x 35 x 1.5	1,62	TDEA153535	-	TDEA1535POLI
40 x 40 x 1.5	1,86	TDEA154040	TDEC154040	TDEA1540POLI
50 x 50 x 1.5	2,32	TDEA155050	-	TDEA1550POLI
25 x 25 x 2	1,48	TDEA202525	-	-
30 x 30 x 2	1,81	TDEA203030	-	-
35 x 35 x 2	2,13	TDEA203535	-	-
40 x 40 x 2	2,52	TDEA204040	TDEC204040	-
45 x 45 x 2	2,77	TDEA204545	-	-
50 x 50 x 2	3,07	TDEA205050	-	-
60 x 60 x 2	3,66	TDEA206060	-	-
80 x 80 x 2	5,00	TDEA208080	-	-
100 x 100 x 2	6,28	TDEA20100100	-	-
30 x 30 x 3	2,76	TDEA303030	-	-
40 x 40 x 3	3,60	TDEA304040	-	-
50 x 50 x 3	4,56	TDEA305050	-	-
60 x 60 x 3	5,55	TDEA306060	-	-
80 x 80 x 3	7,53	TDEA308080	-	-
100 x 100 x 3	9,31	TDEA30100100	-	-
120 x 120 x 3	11,26	TDEA30120120	-	-
150 x 150 x 3	14,06	TDEA30150150	-	-
50 x 50 x 4	5,98	TDEA405050	-	-
80 x 80 x 4	9,81	TDEA408080	-	-
100 x 100 x 4	12,46	TDEA40100100	-	-
120 x 120 x 4	14,91	TDEA40120120	-	-
150 x 150 x 4	18,62	TDEA40150150	-	-
200 x 200 x 4	25,10	TDEA40200200	-	-
100 x 100 x 5	15,32	TDEA50100100	-	-
120 x 120 x 5	18,52	TDEA50120120	-	-
150 x 150 x 5	22,40	TDEA50150150	-	-

Tubes décoration acier inoxydable

Tubes rectangulaires

Longueurs courantes de fabrication : 6 à 6,100 mètres

Facturation au mètre.



Section x ép. mm	Poids kg/m	1.4301 / 304 SPAZO	1.4404 / 316L SPAZO	1.4301 / 304 POLI GR 220
30 x 20 x 1.25	0,92	TDEA1203020	-	TDEA1203020P
40 x 20 x 1.25	1,14	TDEA1204020	-	-
50 x 20 x 1.25	1,30	TDEA1205020	-	-
30 x 20 x 1.5	1,15	TDEA1503020	-	-
40 x 20 x 1.5	1,37	TDEA1504020	-	-
40 x 27 x 1.5	1,58	TDEA1504027	-	-
40 x 30 x 1,5	1,62	TDEA1504030	-	-
50 x 25 x 1.5	1,66	TDEA1505025	-	-
50 x 30 x 1.5	1,86	TDEA1505030	-	-
60 x 30 x 1.5	2,12	TDEA1506030	TDEC1506030	-
30 x 20 x 2	1,49	TDEA2003020	-	-
35 x 20 x 2	1,65	TDEA2003520	-	-
50 x 30 x 2	2,45	TDEA2005030	-	-
60 x 30 x 2	2,77	TDEA2006030	-	-
60 x 40 x 2	3,09	TDEA2006040	-	-
80 x 40 x 2	3,71	TDEA2008040	TDEC2008040	-
100 x 50 x 2	4,68	TDEA2010050	TDEC2010050	-
150 x 50 x 2	6,28	TDEA2015050	-	-
50 x 30 x 3	3,60	TDEA3005030	-	-
60 x 30 x 3	4,08	TDEA3006030	-	-
60 x 40 x 3	4,56	TDEA3006040	-	-
80 x 40 x 3	5,52	TDEA3008040	-	-
100 x 40 x 3	6,47	TDEA3010040	-	-
100 x 50 x 3	6,91	TDEA3010050	-	-
120 x 60 x 3	8,39	TDEA3012060	-	-
120 x 80 x 3	9,34	TDEA3012080	-	-
150 x 50 x 3	9,34	TDEA3015050	-	-
150 x 100 x 3	11,66	TDEA30150100	-	-
200 x 100 x 3	14,06	TDEA30200100	-	-
80 x 40 x 4	7,22	TDEA4008040	-	-
150 x 50 x 4	12,40	TDEA4015050	-	-
150 x 100 x 4	15,42	TDEA40150100	-	-
200 x 100 x 4	18,62	TDEA40200100	-	-
80 x 40 x 5	8,80	TDEA5008040	-	-
150 x 50 x 5	15,38	TDEA5015050	-	-
150 x 100 x 5	18,80	TDEA50150100	-	-
200 x 100 x 5	22,40	TDEA50200100	-	-

Tubes décoration acier inoxydable

Tubes ronds

Longueurs courantes de fabrication : 6 à 6,100 mètres

Facturation au mètre.



Dimensions ISO

Section x ép. mm	Poids (kg/m)	1.4301 / 304 SPAZO	1.4301 / 304 POLI GR 220	Section x ép. mm	Poids (kg/m)	1.4301 / 304 SPAZO	1.4301 / 304 POLI GR 220
20 x 1	0,47	TDEA1020	-	21,3 x 1,5	0,74	TDEA021315	TDEA021315PO
25 x 1	0,60	TDEA1025	-	21,3 x 2	0,97	TDEA021320	TDEA021320PO
30 x 1	0,73	TDEA1030	-	26,9 x 1,5	0,95	TDEA026915	TDEA026915PO
40 x 1.2	1,17	-	TDEA1240P	26,9 x 2	1,25	TDEA026920	TDEA026920PO
20 x 1.5	0,70	TDEA1520	-	33,7 x 1,5	2,21	TDEA033715	TDEA033715PO
25 x 1.5	0,88	TDEA1525	TDEA1525P	33,7 x 2	1,59	TDEA033720	TDEA033720PO
30 x 1.5	1,07	TDEA1530	-	42,4 x 1,5	1,54	TDEA042415	TDEA042415PO
38 x 1.5	1,37	TDEA1538	-	42,4 x 2	2,02	TDEA042420	TDEA042420PO
40 x 1.5	1,45	TDEA1540	-	48,3 x 1,5	1,76	TDEA048315	TDEA048315PO
50 x 1.5	1,82	TDEA1550	-	48,3 x 2	2,32	TDEA048320	TDEA048320PO
25 x 2	1,15	TDEA2025	-	60,3 x 1,5	2,21	TDEA060315	TDEA060315PO
40 x 2	1,90	TDEA2040	-	60,3 x 2	2,92	TDEA060320	TDEA060320PO
				76,1 x 2	3,71	TDEA076120	TDEA076120PO
				88,9 x 2	4,35	TDEA088920	TDEA088920PO

Tubes corrosion acier inoxydable

Tubes roulés soudés

Calibré – ISO et Gaz

Longueurs courantes de fabrication : 6 à 6,050 mètres

Du diamètre 6 à 16 : hypertrempés, décapés, passivés.

Facturation au mètre.



Section x ép. mm	Poids (kg/m)	1.4307 / 304L	1.4404 / 316L	1.4301 / 304
6 x 1 HYP	0,12	TRSB006010	-	-
8 x 1 HYP	0,18	TRSB008010	-	-
10 x 1 HYP	0,23	TRSB010010	-	-
12 x 1 HYP	0,27	TRSB012010	-	-
14 x 1 HYP	0,32	TRSB014010	-	-
16 x 1 HYP	0,37	TRSB016010	-	-
13.5 x 1.6	0,48	-	-	TRSA013516
13.5 x 2.35	0,66	TRSB013523	TRSC013523	-
13.71 x 1.65	0,50	-	TRSC013716	-
17.2 x 1.6	0,63	TRSB017216	TRSC017216	-
17.2 x 2.3	0,86	TRSB017223	-	-
20 x 1 HYP	0,47	TRSB020010	-	-
21.3 x 1.6	0,79	TRSB021316	TRSC021316	-
21.3 x 2.0	0,97	TRSB021320	TRSC021320	-
21.3 x 2.6	1,22	TRSB021326	TRSC021326	-
26.9 x 1.6	1,01	TRSB026916	TRSC026916	-
26.9 x 2	1,25	TRSC026920	TRSC026920	-

Tubes corrosion acier inoxydable

Tubes roulés soudés (suite)

Section x ép. mm	Poids (kg/m)	1.4307 / 304L	1.4404 / 316L
26.9 x 2.6	1,61	TRSC026926	TRSC026926
33.7 x 1.6	1,29	TRSB033716	TRSC033716
33.7 x 2	1,59	TRSB033720	TRSC033720
33.7 x 3.2	2,48	TRSB033732	TRSC033732
42.4 x 1.6	1,63	TRSB042416	TRSC042416
42.4 x 2	2,02	TRSB042420	TRSC042420
42.4 x 3.2	3,19	TRSB042432	TRSC042432
48.3 x 1.6	1,87	TRSB048316	TRSC048316
48.3 x 2	2,32	TRSB048320	TRSC048320
48.3 x 3.2	3,67	TRSB048332	TRSC048332
60.3 x 1.6	2,35	TRSB060316	TRSC060316
60.3 x 2	2,92	TRSB060320	TRSC060320
60.3 x 3.6	5,18	TRSB060336	TRSC060336
76.1 x 1.6	2,98	TRSB076116	-
76.1 x 2	3,71	TRSB076120	TRSC076120
76.1 x 3.6	6,54	TRSB076136	TRSC076136
84 x 2	4,11	TRSB08420	-
88.9 x 1.6	3,50	TRSB088916	-
88.9 x 2	4,35	TRSB088920	TRSC088920
88.9 x 3	6,46	TRSB088930	TRSC088930
101.6 x 2	4,99	TRSB101620	-
104 x 2	5,11	TRSB10420	-
114.3 x 1.6	4,52	TRSB114316	-
114.3 x 2	5,62	TRSB114320	TRSC114320
114.3 x 3	8,36	TRSB114330	TRSC114330
129 x 2	6,36	TRSB12920	-
139.7 x 2	6,89	TRSB139720	TRSC139720
139.7 x 3	10,27	TRSB139730	TRSC139730
154 x 2	7,61	TRSB15420	-
168.3 x 2	8,32	TRSB168320	TRSC168320
168.3 x 3	12,42	TRSB168330	TRSC168330
204 x 2	10,12	TRSB20420	-
219.1 x 2	10,87	TRSB219120	TRSC219120
219.1 x 3	16,23	TRSB219130	TRSC219130
254 x 2	12,62	TRSB25420	-
273 x 2	13,57	TRSB27320	TRSC27320
273 x 3	20,28	TRSB27330	TRSC27330
304 x 2	15,12	TRSB30420	-
323.9 x 2	16,12	TRSB323920	TRSC323920
323.9 x 3	24,11	TRSB323930	-
355.6 x 3	26,49	TRSB355630	TRSC355630
406.4 x 3	30,30	TRSB406430	TRSC406430
456.3 x 3	31,80	TRSB45630	TRSC45630
508 x 3	37,94	TRSB50830	TRSC50830
609.6 x 3	45,57	TRSB609630	TRSC609630
711.2 x 3	53,18	TRSB711230	TRSC711230

Tubes corrosion acier inoxydable

Tubes sans soudure SCH40

Longueurs courantes de fabrication : 5 à 7 mètres "Schédules 40"

Hypertrempés, décapés, passivés.
Facturation au mètre.

Existe aussi en roulés soudés



section en pouces	ext x ép. mm	poids (kg/m)	1.4306 / 304L	1.4404 / 316L
1/4"	13,71 x 2,24	0.63	TPET13740	TPETC13740
3/8"	17,14 x 2,31	0.85	TPET17140	TPETC17140
1/2"	21,34 x 2,77	1.27	TPET21340	TPETC21340
3/4"	26,67 x 2,87	1.68	TPET26640	TPETC26640
1"	33,40 x 3,38	2.50	TPET33440	TPETC33440
1" 1/4	42,16 x 3,56	3.38	TPET42140	TPETC42140
1" 1/2	48,27 x 3,68	4.05	TPET48240	TPETC48240
2"	60,32 x 3,91	5.44	TPET60340	TPETC60340
2" 1/2	73,03 x 5,16	8.75	TPET73040	TPETC73040
3"	88,9 x 5,49	11.29	TPET88940	TPETC88940
4"	114,3 x 6,02	16.30	TPET11440	TPETC11440
6"	168,28 x 7,11	28.70	TPET16840	TPETC16840

Tubes roulés soudés "accastillage"

Poli brillant

Longueurs courantes de fabrication : 6 à 6,050 mètres

Hypertrempés.
Facturation au mètre.



section x ép. mm	poids (kg/m)	1.4404 / 316L
20 x 1.5	0,69	TRSC020015
22 x 1.5	0,77	TRSC022015
25 x 1.5	0,88	TRSC025015
28 x 1.5	1,00	TRSC028015
30 x 1.5	1,06	TRSC030015

Tubes roulés soudés "alimentaires"

Longueur courante de livraison : 6 à 6,02 mètres

Hypertrempé du 25 au 51x1,25 mm.
Poli Grain 220.
Facturation au mètre.

section x ép. mm	poids (kg/m)	1.4306 / 304L
25 x 1	0,60	TALB02510POL
32 x 1	0,78	TALB03210POH
38 x 1	0,93	TALB03810POL
40 x 1	0,98	TALB04010POH
51 x 1.25	1,56	TALB05112POL
63.5 x 1.6	2,48	TALB063516PO
76.1 x 1.6	2,98	TALB076116PO
104 x 2	5,11	TALB10420POL

Raccords à souder acier inoxydable

Fonds de tube

Facturation à la pièce.



section mm	poids kg	1.4306 / 304L	1.4404 / 316L
21.3 x 2	0,03	FONB0213	FONC0213
26.9 x 2	0,03	FONB0269	FONC0269
33.7 x 2	0,04	FONB0337	FONC0337
42.4 x 2	0,04	FONB0424	FONC0424
48.3 x 2	0,05	FONB0483	FONC0483
60.3 x 2	0,10	FONB0603	FONC0603
76.1 x 2	0,16	FONB0761	FONC0761
76.1 x 3	0,17	FONB076130	FONC076130
84 x 2	0,18	FONB084	-
88.9 x 2	0,24	FONB0889	FONC0889
88.9 x 3	0,25	FONB088930	FONC088930
104 x 2	0,26	FONB104	-
114.3 x 2	0,42	FONB1143	FONC1143
114.3 x 3	0,48	FONB0114330	FONC0114330
139.7 x 2	0,78	FONB1397	FONC1397
139.7 x 3	0,80	FONB0139730	FONC0139730
154 x 2	0,57	FONB154	-
168.3 x 2	1,30	FONB1683	FONC1683
168.3 x 3	1,50	FONB0168330	FONC0168330
204 x 2	1,00	FONB204	-
219.1 x 2	2,35	FONB2191	FONC2191
219.1 x 3	2,80	FONB0219130	FONC0219130
254 x 2	1,43	FONB254	-
273 x 2	2,98	FONB273	FONC273
304 x 2	3,50	FONB304	-
323.9 x 2	3,71	FONB3239	FONC3239
355.6 x 3	3,75	FONB3556	-
406.4 x 3	4,62	FONB4064	-
508 x 3	7,75	FONB508	-

Raccords à souder acier inoxydable

Coudes 90° MOD 1.5D

Facturation à la pièce.

section mm	poids kg	1.4306 / 304L
23 x 1.5	0,03	COUB02315
33 x 1.5	0,07	COUB03315
43 x 1.5	0,15	COUB04315
53 x 1.5	0,22	COUB05315
63 x 1.5	0,35	COUB06315
73 x 1.5	0,39	COUB07315
84 x 2	0,76	COUB08420
104 x 2	1,20	COUB10420
124 x 2	2,40	COUB12420
129 x 2	0,99	COUB12920
154 x 2	2,50	COUB15420
204 x 2	3,00	COUB20420
254 x 2	3,95	COUB25420
304 x 2	10,50	COUB30420



Coudes 90° MOD 3D

Facturation à la pièce.

section mm	poids kg	1.4306 / 304L	1.4404 / 316L
17.2 x 1.6	0,02	COUB017216	COUC017216
21.3 x 1.6	0,03	COUB021316	COUC021316
21.3 x 2	0,05	COUB021320	COUC021320
21.3 x 2.6	0,07	COUB021326	-
26.9 x 1.6	0,04	COUB026916	COUC026916
26.9 x 2	0,06	COUB026920	COUC026920
26.9 x 2.6	0,08	COUB026926	-
33.7 x 1.6	0,08	COUB033716	COUC033716
33.7 x 2	0,10	COUB033720	COUC033720
33.7 x 3.2	0,18	COUB033732	-
42.4 x 1.6	0,12	COUB042416	-
42.4 x 2	0,15	COUB042420	COUC042420
42.4 x 3.2	0,24	COUB042432	-
48.3 x 1.6	0,16	COUB048316	COUC048316
48.3 x 2	0,21	COUB048320	COUC048320
48.3 x 3.2	0,33	COUB048332	-
60.3 x 1.6	0,28	COUB060316	COUC060316
60.3 x 2	0,35	COUB060320	COUC060320
60.3 x 3.6	0,63	COUB060336	COUC060336
76.1 x 1.6	0,44	COUB076116	COUC076116
76.1 x 2	0,56	COUB076120	COUC076120
76.1 x 3.6	1,10	COUB076136	COUC076136
88.9 x 2	0,78	COUB088920	COUC088920
88.9 x 3	1,40	COUB088930	-
88.9 x 4	1,50	COUB088940	-
101.6 x 2	1,20	COUB101620	-
114.3 x 2	1,35	COUB114320	COUC114320
114.3 x 3	2,20	COUB114330	COUC114330

Raccords à souder acier inoxydable

Coudes 90° MOD 3D (suite)

section mm	poids kg	1.4306 / 304L	1.4404 / 316L
114.3 x 4	2,65	COUB114340	-
139.7 x 2	1,56	COUB139720	COUC139720
139.7 x 3	3,30	COUB139730	COUC139730
168.3 x 2	2,99	COUB168320	COUC168320
168.3 x 3	4,70	COUB168330	COUC168330
219.1 x 2	5,00	COUB219120	COUC219120
219.1 x 3	8,00	COUB219130	-
273 x 2	8,25	COUB27320	COUC27320
273 x 3	12,20	COUB27330	-
323.9 x 2	11,70	COUB323920	COUC323920
323.9 x 3	17,20	COUB323930	-
355.6 x 3	22,00	COUB355630	-
406.4 x 3	29,00	COUB406430	-
508 x 3	45,39	COUB50830	-



Coudes 90° MOD 5D

Facturation à la pièce.

section mm	poids kg	1.4306 / 304L	1.4404 / 316L
21.3 x 2	0,08	COUB5D0213	COUC5D0213
26.9 x 2	0,11	COUB5D0269	COUC5D0269
33.7 x 2	0,18	COUB5D0337	COUC5D0337
42.4 x 2	0,28	COUB5D0424	COUC5D0424
48.3 x 2	0,48	COUB5D0483	COUC5D0483
60.3 x 2	0,63	COUB5D0603	COUC5D0603
76.1 x 2	0,72	COUB5D0761	-
88.9 x 2	1,42	COUB5D0889	-
114.3 x 2	2,39	COUB5D1143	-



Coudes 90° MOD LR sans soudure SCH40

Schédules 40

Facturation à la pièce.

section pouces	poids kg	1.4306 / 304L
1/4"	0,05	CPET13740
3/8"	0,05	CPET17240
1/2"	0,08	CPET21340
3/4"	0,09	CPET26640
1"	0,16	CPET33440
1"1/4	0,25	CPET42140
1"1/2	0,40	CPET48240
2"	0,71	CPET60340
2"1/2	1,40	-
4"	3,84	-
6"	10,90	CPET16840

Raccords à souder acier inoxydable

Réductions concentriques

Épaisseur 2 mm - Facturation à la pièce.



section mm	poids kg	1.4306 / 304L	1.4404 / 316L
21.3 x 17.2	0,02	REDB02130172	-
26.9 x 17.2	0,02	REDB02690172	-
26.9 x 21.3	0,08	REDB02690213	REDC02690213
33.7 x 21.3	0,05	REDB03370213	REDC03370213
33.7 x 26.9	0,03	REDB03370269	REDC03370269
42.4 x 21.3	0,10	REDB04240213	REDC04240213
42.4 x 26.9	0,04	REDB04240269	REDC04240269
42.4 x 33.7	0,05	REDB04240337	REDC04240337
48.3 x 21.3	0,10	REDB04830213	REDC04830213
48.3 x 26.9	0,12	REDB04830269	REDC04830269
48.3 x 33.7	0,09	REDB04830337	REDC04830337
48.3 x 42.4	0,04	REDB04830424	REDC04830424
60.3 x 21.3	0,24	REDB06030213	REDC06030213
60.3 x 26.9	0,22	REDB06030269	REDC06030269
60.3 x 33.7	0,20	REDB06030337	REDC06030337
60.3 x 42.4	0,14	REDB06030424	REDC06030424
60.3 x 48.3	0,10	REDB06030483	REDC06030483
76.1 x 33.7	0,29	REDB07610337	REDC07610337
76.1 x 42.4	0,30	REDB07610424	REDC07610483
76.1 x 48.3	0,31	REDB07610483	-
76.1 x 60.3	0,16	REDB07610603	REDC07610603
88.9 x 33.7	0,32	REDB08890337	REDC08890337
88.9 x 48.3	0,43	REDB08890483	REDC08890483
88.9 x 60.3	0,32	REDB08890603	REDC08890603
88.9 x 76.1	0,35	REDB08890761	REDC08890761
114.3 x 60.3	0,71	REDB11430603	REDC11430603
114.3 x 76.1	0,55	REDB11430761	REDC11430761
114.3 x 88.9	0,54	REDB14430889	REDC14430889
139 X 76.1	1,04	REDB13970761	REDC13970761
139.7 x 88.9	1,05	REDB13970889	REDC13970889
139.7 x 114.3	1,10	REDB13971143	REDC13971143
168.3 x 88.9	1,03	REDB16830889	REDC16830889
168.3 x 114.3	1,04	REDB16831143	REDC16831143
168.3 x 139.7	0,62	REDB16831397	REDC16831397
219.1 x 114.3	1,10	REDB21911143	REDC21911143
219 x 139,7	2,16	REDB21911397	REDC21911397
219.1 x 168.3	1,50	REDB21911683	REDC21911683
273 x 114.3	4,67	REDB2731143	-
273 x 139.7	4,18	REDB2731397	-
273 x 168.3	3,51	REDB2731683	-
273 x 219.1	2,02	REDB2732191	-

Réductions concentriques

Épaisseur 3 mm - Facturation à la pièce.

section mm	poids kg	1.4306 / 304L	1.4404 / 316L
76.1 x 60.3	0,30	REDB07616033	-
88.9 x 60.3	0,46	REDB08896033	-
88.9 x 76.1	0,52	REDB08897613	-
114.3 x 76.1	0,70	REDB11437613	-
114.3 x 88.9	0,85	REDB11438893	-
139.7 x 88.9	1,32	REDB13978893	-
168.3 x 88.9	2,20	REDB16838893	-

Raccords à souder acier inoxydable

Tés extrudés sans collerette

Facturation à la pièce.



section mm	pois kg	1.4306 / 304L	1.4404 / 316L
21.3 x 2	0,12	TSB0213	TSC0213
26.9 x 2	0,15	TSB0269	TSC0269
33.7 x 2	0,20	TSB0337	TSC0337
42.4 x 2	0,30	TSB0424	TSC0424
48.3 x 2	0,40	TSB0483	TSC0483
60.3 x 2	0,60	TSB0603	TSC0603
76.1 x 2	0,90	TSB0761	TSC0761
88.9 x 2	1,00	TSB0889	TSC0889
114.3 x 2	1,70	TSB1143	TSC1143
139.7 x 2	2,00	TSB1397	TSC1397
168.3 x 2	2,00	TSB1683	TSC1683
219.1 x 2	2,50	TSB2191	TSC2191
273 x 3	11,00	TSB273	-

Brides acier inoxydable

Collets PN 10

Facturation à la pièce.



section mm	pois kg	1.4306 / 304L	1.4404 / 316L
21.3 x 2	0,01	COLB0213	COLC0213
26.9 x 2	0,01	COLB0269	COLC0269
33.7 x 2	0,02	COLB0337	COLC0337
42.4 x 2	0,02	COLB0424	COLC0424
48.3 x 2	0,02	COLB0483	COLC0483
60.3 x 2	0,02	COLB0603	COLC0603
76.1 x 2	0,02	COLB0761	COLC0761
84 x 2	0,05	COLB084	-
88.9 x 2	0,05	COLB0889	COLC0889
104 x 2	0,05	COLB104	-
114.3 x 2	0,08	COLB1143	COLC1143
129 x 2	0,24	COLB129	-
139.7 x 2	0,31	COLB1397	COLC1397
154 x 2	0,32	COLB154	-
168.3 x 2	0,35	COLB1683	COLC1683
204 x 2	0,50	COLB204	-
219.1 x 2	0,50	COLB2191	COLC2191
254 x 2	0,55	COLB254	-
273 x 2	0,57	COLB273	COLC273
304 x 2	0,60	COLB304	-
323.9 x 2	0,65	COLB3239	COLC3239
355.6 x 3	2,84	COLB3556	COLC3556
406.4 x 3	3,22	COLB4064	-
508 x 3	2,99	COLB508	-

Collets épais

Facturation à la pièce.

section mm	pois kg	1.4306 / 304L
21.3 x 2.6	0,02	COLBEP0213
26.9 x 2.6	0,06	COLBEP0269
33.7 x 3.2	0,11	COLBEP0337
42.4 x 3.2	0,14	COLBEP0424
48.3 x 3.2	0,22	COLBEP0483
60.3 x 3.6	0,25	COLBEP0603

Brides acier inoxydable

88.9 x 4	0,49	COLBEP0889
114.3 x 4.5	0,65	COLBEP1143
139.7 x 4.5	0,80	COLBEP1397
168.3 x 4.5	0,98	COLBEP1683
219.1 x 4	1,38	COLBEP2191
273 x 5	1,60	-
323.9 x 5	2,00	-
406.4 x 5	4,50	-

Brides plates à SOUDER

Facturation à la pièce.



section mm	PN	poids kg	1.4306 / 304L	1.4404 / 316L
21.3	PN40	0,73	BPSB0213	BPSC0213
26.9	PN40	0,94	BPSB0269	BPSC0269
33.7	PN40	1,10	BPSB0337	BPSC0337
42.4	PN40	1,85	BPSB0424	BPSC0424
48.3	PN40	2,15	BPSB0483	BPSC0483
60.3	PN16	2,83	BPSB0603	BPSC0603
76.1	PN16	3,29	BPSB0761	BPSC0761
88.9	PN16	4,16	BPSB0889	BPSC0889
114.3	PN16	4,60	BPSB1143	BPSC1143
139.7	PN16	5,90	BPSB1397	BPSC1397
168.3	PN16	7,10	BPSB1683	BPSC1683
219.1	PN10	10,00	BPSB2191	BPSC2191
273	PN10	12,80	BPSB273	BPSC273
323.9	PN10	14,80	BPSB3239	BPSC2329
355,6	PN10	22,00	BPSB3556	-
406,4	PN10	27,50	BPSB4064	-
455,6	PN10	29,50	BPSB4556	-
508	PN10	36,00	BPSB508	-

Brides plates à SOUDER PN40

Facturation à la pièce.

section mm	poids kg	1.4404 / 316L
60.3	2,90	BPSC400603
76.1	3,80	BPSC400761
88.9	4,70	BPSC400889
114.3	6,70	BPSC401143
139.7	9,10	BPSC401397
168.3	11,30	BPSC401683
219.1	20,40	BPSC402191

Brides collerettes

Facturation à la pièce.



section mm	PN	poids (kg)	1.4306 / 304L	1.4404 / 316L
21.3	PN40	0.70	BCOLB0213	BCOLC0213
26.9	PN40	1.00	BCOLB0269	BCOLC0269
33.7	PN40	1.20	BCOLB0337	BCOLC0337
42.4	PN40	1.75	BCOLB0424	BCOLC0424
48.3	PN40	1.85	BCOLB0483	BCOLC0483
60.3	PN40	2.55	BCOLB0603	BCOLC0603
76.1	PN16	3.10	BCOLB0761	BCOLC0761
88.9	PN16	4.00	BCOLB0889	BCOLC0889
114.3	PN16	4.55	BCOLB1143	BCOLC1143
139.7	PN16	6.20	BCOLB1397	BCOLC1397
168.3	PN16	7.80	BCOLB1683	BCOLC1683
219.1	PN10	11.00	BCOLB2191	BCOLC2191
273	PN10	15,00	BCOLB273	BCOLC273

Brides acier inoxydable

Brides pleines

Facturation à la pièce.



diamètre mm	PN	poids (kg)	1.4306 / 304L	1.4404 / 316L
21.3	PN40	0,71	BPLB0213	BPLC0213
26.9	PN40	1,02	BPLB0269	BPLC0269
33.7	PN40	1,22	BPLB0337	BPLC0337
42.4	PN40	1,80	BPLB0424	BPLC0424
48.3	PN40	2,10	BPLB0483	BPLC0483
60.3	PN16	2,85	BPLB0603	BPLC0603
76.1	PN16	3,65	BPLB0761	BPLC0761
88.9	PN16	5,05	BPLB0889	BPLC0889
114.3	PN16	6,20	BPLB1143	BPLC1143
139.7	PN16	8,85	BPLB1397	BPLC1397
168.3	PN10	11,40	BPLB1683	BPLC1683
219.1	PN10	17,90	BPLB2191	BPLC2191

Brides point bleu PN10

Tournantes

Facturation à la pièce.



diamètre mm	poids (kg)	1.4301 / 304	1.4404 / 316L	A37 Cadmié
21.3	0,20	BPA0213	BPC0213	BP0213
26.9	0,24	BPA0269	BPC0269	BP0269
33.7	0,26	BPA0337	BPC0337	BP0337
42.4	0,45	BPA0424	BPC0424	BP0424
48.3	0,65	BPA0483	BPC0483	BP0483
60.3	0,80	BPA0603	BPC0603	BP0603
76.1	0,95	BPA0761	BPC0761	BP0761
88.9	1,38	BPA0889	BPC0889	BP0889
114.3	1,60	BPA1143	BPC1143	BP1143
139.7	2,00	BPA1397	BPC1397	BP1397
168.3	2,60	BPA1683	BPC1683	BP1683
219.1	3,20	BPA2191	BPC2191	BP2191
273	4,40	BPA273	-	BP273
323.9	5,80	BPA3239	-	BP3239

Brides plates

Tournantes

Facturation à la pièce.

diamètre mm	PN	poids (kg)	1.4404 / 316L
21.3	PN40	0,65	BPTC0213
26.9	PN40	0,90	BPTC0269
33.7	PN40	1,10	BPTC0337
42.4	PN40	1,60	BPTC0424
48.3	PN40	1,80	BPTC0483
60.3	PN16	2,45	BPTC0603
76.1	PN16	2,90	BPTC0761
88.9	PN16	3,30	BPTC0889
114.3	PN16	3,65	BPTC1143
139.7	PN16	4,40	BPTC1397
168.3	PN16	5,30	BPTC1683
219.1	PN10	7,25	BPTC2191
273	PN10	12,40	BPTC273
323.9	PN10	16,00	BPTC3239

Brides acier inoxydable

Brides PN10 AS13 (Aluminium)

Tournantes

Facturation à la pièce.



diamètre mm	poids (kg)	AS13
21.3	0,19	BTAL0213
26.9	0,25	BTAL0269
33.7	0,38	BTAL0337
42.4	0,56	BTAL0424
48.3	0,62	BTAL0483
60.3	0,75	BTAL0603
76.1	0,90	BTAL0761
84	1,00	BTAL084
88.9	1,10	BTAL0889
104	1,15	BTAL104
114.3	1,23	BTAL1143
124	1,45	BTAL124
129	1,50	BTAL129
139.7	1,53	BTAL1397
154	1,70	BTAL154
168.3	1,85	BTAL1683
204	2,40	BTAL204
219.1	2,70	BTAL2191
254	3,30	BTAL254
273	3,65	BTAL273
304	4,00	BTAL304
323.9	4,27	BTAL3239
355.6	5,20	BTAL3556
406.4	7,17	BTAL4064
508	9,65	BTAL508

Raccords mécaniques acier inoxydable

Embouts mâles

Facturation à la pièce.

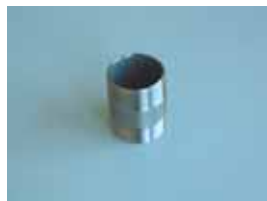


DN mm	DN pouces	poids kg	1.4404 / 316L
8	1/4"	0.01	EMB0813
12	3/8"	0.02	EMB1217
15	1/2"	0.03	EMB1521
20	3/4"	0.04	EMB2027
26	1"	0.07	EMB2634
33	1"1/4	0.08	EMB3342
40	1"1/2	0.12	EMB4049
50	2"	0.15	EMB5060
65	2"1/2	0.28	EMB6676
80	3"	0.72	EMB8090
100	4"	1.05	EMB102114

Raccords mécaniques acier inoxydable

Mamelons

Facturation à la pièce.



DN mm	DN pouces	poids kg	1.4404 / 316L
8	1/4"	0.03	MAM0813
12	3/8"	0.04	MAM1217
15	1/2"	0.05	MAM1521
20	3/4"	0.06	MAM2027
26	1"	0.10	MAM2634
33	1"1/4	0.14	MAM3342
40	1"1/2	0.16	MAM4049
50	2"	0.27	MAM5060
65	2"1/2	0.31	MAM6676
80	3"	0.40	MAM8090
100	4"	1.47	MAM102114

Manchons

Facturation à la pièce.



DN mm	DN pouces	poids kg	1.4404 / 316L
8	1/4"	0.02	MAN0813
12	3/8"	0.03	MAN1217
15	1/2"	0.05	MAN1521
20	3/4"	0.08	MAN2027
26	1"	0.12	MAN2634
33	1"1/4	0.17	MAN3342
40	1"1/2	0.23	MAN4049
50	2"	0.41	MAN5060
65	2"1/2	0.75	MAN6676
80	3"	0.92	MAN8090
100	4"	1.17	MAN102114

Raccords mécaniques acier inoxydable

Mamelons hexagonaux

Facturation à la pièce.



DN mm	DN pouces	pois kg	1.4404 / 316L
8	1/4"	0.01	MAMHEX0813
12	3/8"	0.01	MAMHEX1217
15	1/2"	0.02	MAMHEX1521
20	3/4"	0.02	MAMHEX2027
26	1"	0.03	MAMHEX2634
33	1"1/4	0.04	MAMHEX3342
40	1"1/2	0.06	MAMHEX4049
50	2"	0.06	MAMHEX5060

Bouchons mâles

Facturation à la pièce.



DN mm	DN pouces	pois kg	1.4404 / 316L
8	1/4"	0.02	BMA0813
12	3/8"	0.03	BMA1217
15	1/2"	0.06	BMA1521
20	3/4"	0.11	BMA2027
26	1"	0.18	BMA2634
33	1"1/4	0.30	BMA3342
40	1"1/2	0.45	BMA4049
50	2"	0.79	BMA5060
65	2"1/2	1.31	BMA6676
80	3"	2.04	BMA8090

Raccords mécaniques acier inoxydable

Bouchons femelles

Facturation à la pièce.



DN mm	DN pouces	poids kg	1.4404 / 316L
8	1/4"	0.02	BFE0813
12	3/8"	0.03	BFE1217
15	1/2"	0.06	BFE1521
20	3/4"	0.07	BFE2027
26	1"	0.14	BFE2634
33	1"1/4	0.18	BFE3342
40	1"1/2	0.28	BFE4049
50	2"	0.47	BFE5060
65	2"1/2	0.74	BFE6676
80	3"	1.24	BFE8090

Raccords 3 Pièces Femelle Femelle

Joint conique fil et gaz

DN ≤ 50 = 64 bars - DN > 50 = 40 bars

Facturation à la pièce.



DN mm	DN pouces	poids kg	1.4404 / 316L
8	1/4"	0.07	RFF0813
12	3/8"	0.11	RFF1217
15	1/2"	0.16	RFF1521
20	3/4"	0.26	RFF2027
26	1"	0.33	RFF2634
33	1"1/4	0.34	RFF3342
40	1"1/2	0.58	RFF4049
50	2"	0.76	RFF5060

Raccords mécaniques acier inoxydable

Raccords 3 Pièces Lisse Femelle

Joint conique filetage gaz

DN \leq 50 = 64 bars - DN $>$ 50 = 40 bars

Facturation à la pièce.



DN mm	DN pouces	pois kg	1.4404 / 316L
8	1/4"	0.06	RLF0813
12	3/8"	0.10	RLF1217
15	1/2"	0.15	RLF1521
20	3/4"	0.25	RLF2027
26	1"	0.40	RLF2634
33	1"1/4	0.43	RLF3342
40	1"1/2	0.48	RLF4049
50	2"	0.62	RLF5060

Raccords 3 Pièces Lisse Lisse

Joint conique filetage gaz

DN \leq 50 = 64 bars - DN $>$ 50 = 40 bars

Facturation à la pièce.



DN mm	DN pouces	pois kg	1.4404 / 316L
8	1/4"	0.06	RLL0813
12	3/8"	0.10	RLL1217
15	1/2"	0.16	RLL1521
20	3/4"	0.26	RLL2027
26	1"	0.41	RLL2634
33	1"1/4	0.48	RLL3342
40	1"1/2	0.51	RLL4049
50	2"	0.73	RLL5060

Raccords mécaniques acier inoxydable

Raccords 3 Pièces Lisse Mâle

Joint conique fil etage gaz

DN \leq 50 = 64 bars - DN $>$ 50 = 40 bars

Facturation à la pièce.



DN mm	DN pouces	poids kg	1.4404 / 316L
8	1/4"	0.06	RLM0813
12	3/8"	0.10	RLM1217
15	1/2"	0.16	RLM1521
20	3/4"	0.25	RLM2027
26	1"	0.40	RLM2634
33	1"1/4	0.46	RLM3342
40	1"1/2	0.50	RLM4049
50	2"	0.69	RLM5060

Raccords 3 Pièces Mâle Femelle

Joint conique fil etage gaz

DN \leq 50 = 64 bars - DN $>$ 50 = 40 bars

Facturation à la pièce.



DN mm	DN pouces	poids kg	1.4404 / 316L
8	1/4"	0.07	RMF0813
12	3/8"	0.11	RMF1217
15	1/2"	0.16	RMF1521
20	3/4"	0.26	RMF2027
26	1"	0.33	RMF2634
33	1"1/4	0.34	RMF3342
40	1"1/2	0.58	RMF4049
50	2"	0.76	RMF5060

Raccords mécaniques acier inoxydable

Raccords 3 Pièces Mâle Mâle

Joint conique filetage gaz

DN \leq 50 = 64 bars - DN $>$ 50 = 40 bars

Facturation à la pièce.



DN mm	DN pouces	pois kg	1.4404 / 316L
8	1/4"	0.05	RMM0813
12	3/8"	0.08	RMM1217
15	1/2"	0.13	RMM1521
20	3/4"	0.22	RMM2027
26	1"	0.37	RMM2634
33	1"1/4	0.48	RMM3342
40	1"1/2	0.53	RMM4049
50	2"	0.87	RMM5060

Embouts Femelles

Facturation à la pièce.



DN mm	DN pouces	pois kg	1.4404 / 316L
8	1/4"	0.01	EMBFEM0813
12	3/8"	0.02	EMBFEM1217
15	1/2"	0.03	EMBFEM1521
20	3/4"	0.04	EMBFEM2027
26	1"	0.07	EMBFEM2634
33	1"1/4	0.08	EMBFEM3342
40	1"1/2	0.12	EMBFEM4049
50	2"	0.15	EMBFEM5060

Raccords mécaniques acier inoxydable

Réductions Femelle Femelle

Facturation à la pièce.

DN mm	DN pouces	poids kg	1.4404 / 316L
12 x 08	3/8" x 1/4"	0.04	REDCFF1208
15 x 08	1/2" x 1/4"	0.07	REDCFF1508
15 x 12	1/2" x 3/8"	0.07	REDCFF1512
20 x 12	3/4" x 3/8"	0.12	REDCFF2012
20 x 15	3/4" x 1/2"	0.11	REDCFF2015
26 x 15	1" x 1/2"	0.15	REDCFF2615
26 x 20	1" x 3/4"	0.15	REDCFF2620
33 x 26	1"1/4 x 1"	0.24	REDCFF3326

Réductions Mâle Femelle

Facturation à la pièce.



DN mm	DN pouces	poids kg	1.4404 / 316L
12 x 8	3/8" x 1/4"	0.02	REDCMF1208
15 x 08	1/2" x 1/4"	0.04	REDCMF1508
15 x 12	1/2" x 3/8"	0.03	REDCMF1512
20 x 12	3/4" x 3/8"	0.06	REDCMF2012
20 x 15	3/4" x 1/2"	0.04	REDCMF2015
26 x 15	1" x 1/2"	0.10	REDCMF2615
26 x 20	1" x 3/4"	0.08	REDCMF2620
33 x 20	1"1/4 x 3/4"	0.22	REDCMF3320
33 x 26	1"1/4 x 1"	0.14	REDCMF3326

Coudes Femelle Femelle

Facturation à la pièce.



DN mm	DN pouces	poids kg	1.4404 / 316L
8	1/4"	0,06	COF0813
12	3/8"	0,08	COF1217
15	1/2"	0,12	COF1521
20	3/4"	0,21	COF2027
25	1"	0,46	COF2634
33	1"1/4	0,74	COF3342
40	1"1/2	0,98	COF4049
50	2"	1,94	COF5060

Raccords mécaniques acier inoxydable

Coudes Mâle Femelle

Facturation à la pièce.



DN mm	DN pouces	pois kg	1.4404 / 316L
8	1/4"	0,06	COMF0813
12	3/8"	0,08	COMF1217
15	1/2"	0,12	COMF1521
20	3/4"	0,21	COMF2027
25	1"	0,46	COMF2634
33	1"1/4	0,74	COMF3342
40	1"1/2	0,98	COMF4049
50	2"	1,94	COMF5060

Tés Femelle Femelle

Facturation à la pièce.



DN mm	DN pouces	pois kg	1.4404 / 316L
8	1/4"	0.10	TEF0813
12	3/8"	0.12	TEF1217
15	1/2"	0.16	TEF1521
20	3/4"	0.30	TEF2027
26	1"	0.42	TEF2634
33	1"1/4	0.70	TEF3342
40	1"1/2	0.80	TEF4049
50	2"	1.30	TEF5060

Adaptateurs hexagonaux Mâle

Facturation à la pièce.



DN mm	DN pouces	pois kg	1.4404 / 316L
8	1/4"	0.02	ADPHEXM0813
12	3/8"	0.04	ADPHEXM1217
15	1/2"	0.09	ADPHEXM1521
20	3/4"	0.14	ADPHEXM2027
26	1"	0.22	ADPHEXM2634
33	1"1/4	0.41	ADPHEXM3342
40	1"1/2	0.46	ADPHEXM4049
50	2"	0.60	ADPHEXM5060

Raccords mécaniques acier inoxydable

Adaptateurs lisses

Facturation à la pièce.



DN mm	DN pouces	poids kg	1.4404 / 316L
8	1/4"	0.02	ADPLIS0813
12	3/8"	0.02	ADPLIS1217
15	1/2"	0.04	ADPLIS1521
20	3/4"	0.06	ADPLIS2027
26	1"	0.09	ADPLIS2634
33	1"1/4	0.15	ADPLIS3342
40	1"1/2	0.17	ADPLIS4049
50	2"	0.27	ADPLIS5060

Étriers

Facturation à la pièce.



Pour tube de Ø mm	Ø étrier mm	poids kg	1.4301 / 304
17.2	6	0,02	ETRIER0172
21.3	6	0,02	ETRIER0213
26.9	8	0,05	ETRIER0269
33.7	8	0,06	ETRIER0337
42.4	8	0,07	ETRIER0424
48.3	8	0,07	ETRIER0483
60.3	8	0,08	ETRIER0603
76.1	8	0,09	ETRIER0761
88.9	10	0,18	ETRIER0889
114.3	10	0,21	ETRIER1143
139.7	10	0,29	ETRIER1397
168.3	12	0,41	ETRIER1683
219.1	14	0,71	ETRIER219
273	14	0,84	ETRIER273

Raccords mécaniques acier inoxydable

Vannes Femelle Femelle PN64

Femelle / Femelle 2 pièces passage intégral
Facturation à la pièce.

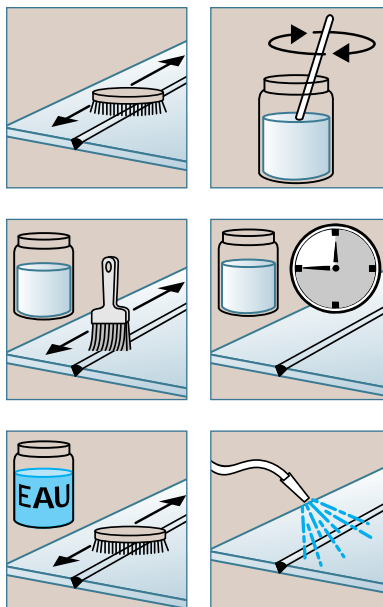


DN mm	passage pouces	pois kg	1.4404 / 316L
8	1/4"	0.15	VAN0813
12	3/8"	0.21	VAN1217
15	1/2"	0.34	VAN1521
20	3/4"	0.52	VAN2027
26	1"	0.92	VAN2634
33	1"1/4	1.40	VAN3342
40	1"1/2	2.08	VAN4049
50	2"	3.57	VAN5060

Pâte décapante Avesta

Décapage des aciers inoxydables
et des aciers résistants aux acides.

Pâte décapante



Conditionnement	Code
POTS DE 2,6 KG	PA20
PINCEAU MANCHE PLASTIQUE 30 x 280	PINC

Les barres aluminium

Cornières égales angles vifs

Longueurs courantes de fabrication : 6,040 mètres

Alliage : 6060 A-GS T6

Facturation au mètre.



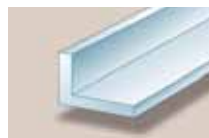
Section mm	Poids kg/m	BRUT	ANODISE	LAQUE 9010
15 x 15 x 2	0,15	ACOR15152	ACOR15152A	-
20 x 20 x 2	0,21	ACOR20202	ACOR20202A	AQCOR20202
25 x 25 x 2	0,26	ACOR25252	ACOR25252A	AQCOR25252
30 x 30 x 2	0,31	ACOR30302	ACOR30302A	AQCOR30302
30 x 30 x 3	0,46	ACOR30303	-	-
35 x 35 x 2	0,37	ACOR35352	-	-
40 x 40 x 2	0,42	ACOR40402	ACOR40402A	AQCOR40402
40 x 40 x 3	0,62	ACOR40403	-	-
40 x 40 x 4	0,82	ACOR40404	-	-
50 x 50 x 2	0,53	ACOR50502	ACOR50502A	-
50 x 50 x 4	1,04	ACOR50504	-	-
50 x 50 x 5	1,28	ACOR50505	-	-
60 x 60 x 2	0,64	ACOR60602	-	-
60 x 60 x 6	1,85	ACOR60606	-	-
80 x 80 x 8	3,29	ACOR80808	-	-

Cornières inégales angles vifs

Longueur courante de fabrication : 6,040 mètres

Alliage : 6060 A-GS T6

Facturation au mètre.



Section mm	Poids kg/m	BRUT	ANODISE	LAQUE 9010
20 x 10 x 2	0,15	ACOR20102	ACOR20102A	-
20 x 15 x 2	0,18	ACOR20152	-	-
25 x 15 x 2	0,21	ACOR25152	-	-
25 x 20 x 2	0,23	ACOR25202	-	-
30 x 20 x 2	0,26	ACOR30202	ACOR30202A	-
35 x 20 x 2	0,29	ACOR35202	-	-
40 x 20 x 2	0,31	ACOR40202	ACOR40202A	AQCOR40202
40 x 25 x 2	0,34	ACOR40252	-	-
40 x 25 x 3	0,51	ACOR40253	-	-
50 x 20 x 2	0,39	ACOR50202	ACOR50202A	-
50 x 25 x 2	0,42	ACOR50252	-	-
50 x 30 x 2	0,43	ACOR50302	-	-
50 x 30 x 3	0,62	ACOR50303	-	-
60 x 20 x 2	0,42	ACOR60202	-	-
60 x 40 x 2	0,53	ACOR60402	ACOR60402A	-
80 x 25 x 2	0,56	ACOR80252	-	-
80 x 40 x 4	1,25	ACOR80404	-	-
80 x 50 x 5	1,69	ACOR80505	-	-
100 x 20 x 2	0,64	ACOR100202	-	-
100 x 50 x 5	1,96	ACOR100505	-	-



Plats angles vifs

Longueurs courantes de fabrication : 6,040 mètres

Alliage 6060 A-GS T6

Facturation au mètre.



Section mm	Poids (kg/m)	BRUT	ANODISE
20 x 2	0,11	APLA02020	APLA02020A
30 x 2	0,16	APLA02030	APLA02030A
40 x 2	0,22	APLA02040	-
50 x 2	0,27	APLA02050	APLA02050A
10 x 3	0,08	APLA03010	-
15 x 3	0,13	APLA03015	-
20 x 3	0,16	APLA03020	APLA03020A
25 x 3	0,2	APLA03025	-
30 x 3	0,24	APLA03030	APLA03030A
40 x 3	0,32	APLA03040	APLA03040A
50 x 3	0,41	APLA03050	-
60 x 3	0,49	APLA03060	-
20 x 4	0,22	APLA04020	-
25 x 4	0,27	APLA04025	-
30 x 4	0,32	APLA04030	-
40 x 4	0,43	APLA04040	-
50 x 4	0,54	APLA04050	-
60 x 4	0,65	APLA04060	-
15 x 5	0,20	APLA05015	-
20 x 5	0,27	APLA05020	-
25 x 5	0,34	APLA05025	-
30 x 5	0,41	APLA05030	-
35 x 5	0,48	APLA05035	-
40 x 5	0,54	APLA05040	-
50 x 5	0,68	APLA05050	-
60 x 5	0,81	APLA05060	-
80 x 5	1,08	APLA05080	-
100 x 5	1,35	APLA05100	-
30 x 6	0,49	APLA06030	-
40 x 6	0,65	APLA06040	-
50 x 6	0,81	APLA06050	-
20 x 8	0,43	APLA08020	-
25 x 8	0,54	APLA08025	-
30 x 8	0,65	APLA08030	-
40 x 8	0,86	APLA08040	-
50 x 8	1,08	APLA08050	-
60 x 8	1,30	APLA08060	-
80 x 8	1,73	APLA08080	-
100 x 8	2,16	APLA08100	-
20 x 10	0,54	APLA10020	-
25 x 10	0,68	APLA10025	-
30 x 10	0,81	APLA10030	-
40 x 10	1,08	APLA10040	-
50 x 10	1,35	APLA10050	-
60 x 10	1,62	APLA10060	-
80 x 10	2,16	APLA10080	-
100 x 10	2,70	APLA10100	-
20 x 12	0,65	APLA12020	-

Les barres aluminium

Plats angles vifs (suite)

Section mm	Poids (kg/m)	BRUT	ANODISE
30 x 15	1,22	APLA15030	-
40 x 15	1,62	APLA15040	-
50 x 15	2,03	APLA15050	-
40 x 20	2,16	APLA20040	-
50 x 20	2,7	APLA20050	-
60 x 20	3,24	APLA20060	-
80 x 20	4,32	APLA20080	-

Ronds pleins

Longueurs courantes de fabrication : 6,040 mètres

Alliage : 6060 A-GS T6

Facturation au mètre.



Diamètre mm	Poids (kg/m)	BRUT
6	0,08	ARON06
8	0,14	ARON08
10	0,21	ARON10
12	0,31	ARON12
15	0,48	ARON15
18	0,69	ARON18
20	0,85	ARON20
22	1,03	ARON22
25	1,33	ARON25
30	1,91	ARON30
40	3,33	ARON40

Carrés pleins

Longueurs courantes de fabrication : 6,040 mètres

Alliage : 6060 A-GS T6

Facturation au mètre.



Section mm	Poids (kg/m)	BRUT
10 x 10	0,27	ACAR010
15 x 15	0,61	ACAR015
20 x 20	1,08	ACAR020
30 x 30	2,43	ACAR030



Ronds pleins mécaniques

Longueurs courantes de fabrication : 3,040 mètres

Alliage : 2017 A-U4G

Facturation au kg.



Section mm	Poids (kg)	BRUT
20	0,88	AROND20
25	1,49	AROND25
30	1,97	AROND30
35	2,7	AROND35
40	3,51	AROND40
45	4,44	AROND45
50	5,48	AROND50
55	6,63	AROND55
60	7,89	AROND60
65	9,26	AROND65
70	10,74	AROND70
75	12,33	AROND75
80	14,03	AROND80

Profilés en "T" angles vifs

Longueurs courantes de fabrication : 6,040 mètres

Alliage : 6060 A-GS T6

Facturation au mètre.



Section mm	Poids kg/m	BRUT	ANODISE
20 x 20 x 2	0,21	AT20	AT20A
25 x 25 x 2	0,26	AT25	-
30 x 30 x 3	0,47	AT30	-
40 x 40 x 4	0,82	AT40	-
50 x 50 x 5	1,28	AT50	-
60 x 60 x 6	1,85	AT60	-

Les barres aluminium

Profilés en "U" angles vifs

Longueurs courantes de fabrication : 6,040 mètres

Al I Iage : 6060 A-GS T6

Facturation au mètre.



Section mm	Poids kg/m	BRUT	ANODISE
10 x 10 x 10 x 2	0,14	AU10102	-
12 x 12 x 12 x 2	0,17	AU12122	-
15 x 15 x 15 x 2	0,22	AU15152	AU15152A
20 x 20 x 20 x 1.5	0,23	AU202015	-
20 x 20 x 20 x 2	0,3	AU20202	AU20202A
20 x 30 x 20 x 2	0,36	AU20302	-
20 x 40 x 20 x 2	0,41	AU20402	AU20402A
25 x 25 x 25 x 2	0,38	AU25252	AU25252A
30 x 30 x 30 x 3	0,68	AU30303	-
30 x 50 x 30 x 3	0,85	AU30503	-
40 x 40 x 40 x 4	1,21	AU40404	-
40 x 60 x 40 x 2.5	0,91	AU406025	-
40 x 80 x 40 x 4	1,64	AU40804	-
45 x 55 x 45 x 2	0,76	AU45552	-
50 x 100 x 50 x 5	2,57	AU501005	-
50 x 80 x 50 x 5	2,3	AU50805	-
63 x 125 x 63 x 6	3,87	AU631256	-
60 x 140 x 60 x 7	4,65	AU601407	-



Tubes carrés

Longueurs courantes de fabrication : 6,040 mètres

Alliage : 6060 A-GS T6

Facturation au mètre.



Section mm	Poids kg/m	BRUT	ANODISE	LAQUE 9010
20 x 20 x 1.5	0,30	ATDE152020	-	-
25 x 25 x 1.5	0,38	ATDE152525	-	-
30 x 30 x 1.5	0,46	ATDE153030	-	-
20 x 20 x 2	0,39	ATDE202020	ATDE202020A	-
25 x 25 x 2	0,5	ATDE202525	ATDE202525A	-
30 x 30 x 2	0,61	ATDE203030	ATDE203030A	AQTDE203030
35 x 35 x 2	0,71	ATDE203535	-	-
40 x 40 x 2	0,82	ATDE204040	ATDE204040A	AQTDE204040
45 x 45 x 2	0,93	ATDE204545	-	-
50 x 50 x 2	1,04	ATDE205050	-	-
60 x 60 x 2	1,25	ATDE206060	-	-
70 x 70 x 2	1,47	ATDE207070	-	-
80 x 80 x 2	1,69	ATDE208080	-	-
100 x 100 x 2	2,12	ATDE20100100	-	-
30 x 30 x 3	0,88	ATDE303030	-	-
40 x 40 x 3	1,2	ATDE304040	-	-
50 x 50 x 3	1,52	ATDE305050	-	-
40 x 40 x 4	1,56	ATDE404040	-	-
50 x 50 x 4	1,99	ATDE405050	-	-
60 x 60 x 4	2,42	ATDE406060	-	-
80 x 80 x 4	3,29	ATDE408080	-	-
100 x 100 x 4	4,15	ATDE40100100	-	-

Tubes ronds

Longueurs courantes de fabrication : 6,040 mètres

Alliage : 6060 A-GS T6

Facturation au mètre.



Section mm	Poids kg/m	BRUT	ANODISE
16 x 1.5	0,19	ATRO1615	-
20 x 2	0,31	ATRO20	ATRO20A
25 x 2	0,39	ATRO25	-
30 x 2	0,48	ATRO30	ATRO30A
30 x 1.5	0,37	ATRO3015	-
30 x 5	1,06	ATRO305	-
35 x 2	0,56	ATRO35	-
40 x 2	0,65	ATRO40	-
40 x 3	0,94	ATRO403	-
40 x 5	1,49	ATRO405	-
45 x 2	0,73	ATRO45	-
50 x 2	0,82	ATRO50	-

Les tubes aluminium

Tubes ronds (suite)

Section mm	Poids kg/m	BRUT	ANODISE
50 x 3	1,20	ATRO503	-
50 x 5	1,91	ATRO505	-
60 x 2	1	ATRO60	-
60 x 3	1,45	ATRO603	-
60 x 4	1,89	ATRO604	-
60 x 5	2,33	ATRO605	-
80 x 2	1,32	ATRO80	-
80 x 5	3,18	ATRO805	-
100 x 5	4,02	ATRO1005	-

Tubes rectangulaires

Longueurs courantes de fabrication : 6,040 mètres

Alliage : 6060 A-GS T6

Facturation au mètre.



Section mm	Poids kg/m	BRUT	ANODISE	LAQUE 9010
30 x 20 x 2	0,5	ATDE2003020	-	-
35 x 20 x 2	0,55	ATDE2003520	-	-
40 x 20 x 2	0,61	ATDE2004020	ATDE2004020A	-
50 x 20 x 2	0,72	ATDE2005020	-	-
50 x 25 x 2	0,77	ATDE2005025	-	-
50 x 30 x 2	0,82	ATDE2005030	ATDE2005030A	AQTDE2005030
60 x 30 x 2	0,93	ATDE2006030	-	-
60 x 40 x 2	1,04	ATDE2006040	-	-
80 x 40 x 2	1,25	ATDE2008040	-	-
80 x 50 x 2	1,36	ATDE2008050	-	-
100 x 50 x 2	1,58	ATDE2010050	-	-
50 x 30 x 3	1,2	ATDE3005030	-	-
60 x 40 x 3	1,53	ATDE3006040	-	-
80 x 40 x 3	1,84	ATDE3008040	-	-
60 x 40 x 4	1,99	ATDE4006040	-	-
80 x 40 x 4	2,42	ATDE4008040	-	-
100 x 50 x 4	3,11	ATDE4010050	-	-
120 x 40 x 4	3,29	ATDE40012040	-	-
150 x 50 x 4	4,23	ATDE4015050	-	-
100 x 50 x 5	3,78	ATDE5010050	-	-

Tôles brutes et revêtues

Facturation au kg.



Formats mm	épaisseur (mm)	Poids (kg/kg)	1050 H24 A5	1050 H24 A5 REVÊTUES	5754 H111 AG3M	5754 H111 AG3M REVÊTUES	5086 H111 AG4MC
2000 x 1000	0,6	3.24	ATPA06210	-	-	-	-
2000 x 1000	0,8	4.32	ATPA08210	-	-	-	-
2000 x 1000	1,0	5.40	ATPA10210	ATPA10210REV	ATPB10210	ATPB10210REV	-
2500 x 1250	1,0	8.44	ATPA10212	ATPA10212REV	ATPB10212	ATPB10212REV	-
3000 x 1500	1,0	12.15	ATPA10315	ATPA10315REV	ATPB10315	ATPB10315REV	-
2000 x 1000	1,2	6.50	ATPA12210	-	ATPB12210	-	-
2000 x 1000	1,5	8.10	ATPA15210	ATPA15210REV	ATPB15210	ATPB15210REV	-
2500 x 1250	1,5	12.66	ATPA15212	ATPA15212REV	ATPB15212	ATPB15212REV	-
3000 x 1500	1,5	18.25	ATPA15315	ATPA15315REV	ATPB15315	ATPB15315REV	-
4000 x 1500	1,5	24.30	ATPA15415	ATPA15415REV	-	-	-
2000 x 1000	2,0	10.80	ATPA20210	ATPA20210REV	ATPB20210	ATPB20210REV	ATPC20210
2500 x 1250	2,0	16.88	ATPA20212	ATPA20212REV	ATPB20212	ATPB20212REV	-
3000 x 1500	2,0	24.30	ATPA20315	ATPA20315REV	ATPB20315	ATPB20315REV	ATPC20315
3000 x 2000	2,0	32.40	ATPA20320	ATPA20320REV	ATPB20320	ATPB20320REV	-
4000 x 1500	2,0	32.40	ATPA20415	ATPA20415REV	-	-	-
2000 x 1000	2,5	13.50	ATPA25210	-	ATPB25210	ATPB25210REV	-
2500 x 1250	2,5	21.90	ATPA25212	-	ATPB25212	ATPB25212REV	-
3000 x 1500	2,5	30.40	ATPA25315	-	ATPB25315	ATPB25315REV	-
2000 x 1000	3,0	16.20	ATPA30210	ATPA30210REV	ATPB30210	ATPB30210REV	ATPC30210
2500 x 1250	3,0	25.32	ATPA30212	ATPA30212REV	ATPB30212	ATPB30212REV	-
3000 x 1500	3,0	36.50	ATPA30315	ATPA30315REV	ATPB30315	ATPB30315REV	ATPC30315
2000 x 1000	4,0	21.60	ATPA40210	-	ATPB40210	-	ATPC40210
2500 x 1250	4,0	33.76	-	-	ATPB40212	-	ATPC40212
3000 x 1500	4,0	48.60	-	-	ATPB40315	-	ATPC40315
2000 x 1000	5,0	27.00	-	-	ATPB50210	-	ATPC50210
2500 x 1250	5,0	42.20	-	-	ATPB50212	-	ATPC50212
3000 x 1500	5,0	60.75	-	-	ATPB50315	-	ATPC50315
2000 x 1000	6,0	32.40	-	-	ATPB60210	-	ATPC60210
2500 x 1250	6,0	50.64	-	-	ATPB60212	-	ATPC60212
3000 x 1500	6,0	73.00	-	-	ATPB60315	-	ATPC60315
2000 x 1000	8,0	43.20	-	-	ATPB80210	-	ATPC80210
2500 x 1250	8,0	67.50	-	-	ATPB80212	-	ATPC80212
3000 x 1500	8,0	97.20	-	-	ATPB80315	-	ATPC80315
2000 x 1000	10,0	54.00	-	-	ATPB100210	-	-
2500 x 1250	10,0	84.40	-	-	ATPB100212	-	ATPC10212
3000 x 1500	10,0	122.00	-	-	ATPB100315	-	-

Les tôles planes aluminium

TÔLES ANODISÉES

Protection Film PVC 1 face
Anodisation : 15 microns
Non soudable. Apte au pliage
Facturation au kg

Formats mm	épaisseur (mm)	Poids (kg)	5005 H14	5005 H14
			NATUREL ANODISÉES	BRONZE N° 7
2000 x 1000	1,0	5,40	ATA10210	-
2500 x 1250	1,0	8,45	ATA10212	-
3000 x 1500	1,0	12,15	ATA10315	-
2000 x 1000	1,5	8,10	ATA15210	-
2500 x 1250	1,5	12,70	ATA15212	-
3000 x 1500	1,5	18,25	ATA15315	BRONZ715315
4000 x 1500	1,5	24,30	ATA15415	-
2000 x 1000	2,0	10,80	ATA20210	-
2500 x 1250	2,0	16,90	ATA20212	-
3000 x 1500	2,0	24,30	ATA20315	-
2000 x 1000	3,0	16,20	ATA30210	-
2500 x 1250	3,0	25,31	ATA30212	-
3000 x 1500	3,0	36,50	ATA30315	-

TÔLES PRÉLAQUÉES LIQUIDE BLANC

Protection film PVC face laquée
Blanc équivalent RAL 9010
Épaisseur laque 25 microns
Apte au pliage
Face envers vernis protection incolore
Facturation au kg

Formats mm	épaisseur (mm)	Poids (kg)	5020 H44 MAT	5020 H44 SATINÉ	5020 H44 BRILLANT
			12B5 brillance 20%	15F8 brillance 50%	18C4 brillance 80%
3000 x 1500	1	12,70	ATLBMAT10315	-	-
2000 x 1000	1,5	8,10	-	-	ATLBRI15210
2500 x 1250	1,5	12,66	-	-	ATLBRI15212
3000 x 1500	1,5	10,90	ATLBMAT15315	ATLBAT15315	ATLBRI15315
4000 x 1500	1,5	24,30	-	-	ATLBRI15415
3000 x 1500	2	24,30	-	-	ATLBRI20315

TÔLES PRÉLAQUÉES POUVRE BRILLANT 80 % (± 5%)

Protection film PVC face laquée
Épaisseur laque 60 microns
Face envers PRÉTRAITÉE
Facturation au kg

Formats mm	épaisseur (mm)	Poids (kg)	5010 H44 BRILLANT
			18U6
2000 x 1000	1,5	8,10	ATLBPOU15210
2500 x 1250	1,5	12,66	ATLBPOU15212
3000 x 1500	1,5	19,00	ATLBPOU15315
4000 x 1500	1,5	24,30	ATLBPOU15415
3000 x 1500	2	24,30	ATLBPOU20315

Les tôles planes et damiers aluminium

TÔLES POST-LAQUÉES POUVRE BASE 1050

Protection film PVC face laquée

Épaisseur de laque 60 microns

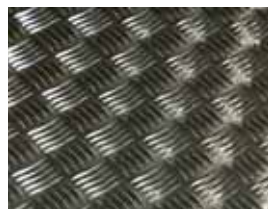


Formats mm	épaisseur (mm)	Poids (kg)	1050 H24 RAL 9010	1050 H24 RAL 1015	1050 H24 RAL 1247
3000 x 1500	1,5	19,00	ATPP90101530	ATPP10151530	ATPP12471530

TÔLES À DAMIERS

5 larmes

Facturation au kg



Formats mm	épaisseur (mm)	Poids (kg)	5754 H111 / AG3M	5086 H111 / AG4MC
2000 x 1000	2/3,2	13.00	ATDB32210	ATDC32210
2500 x 1250	2/3,2	20.30	ATDB32212	ATDC32212
3000 x 1500	2/3,2	29.25	ATDB32315	ATDC32315
2000 x 1000	3/4,4	18.30	ATDB44210	ATDC44210
2500 x 1250	3/4,4	28.60	ATDB44212	ATDC44212
3000 x 1500	3/4,4	41.20	ATDB44315	ATDC44315
2000 x 1000	4/5,4	23.40	ATDB54210	ATDC54210
2500 x 1250	4/5,4	36.50	ATDB54212	ATDC54212
3000 x 1500	4/5,4	52.60	ATDB54315	ATDC54315
3000 x 1500	5/6,5	64,8	ATDB565315	-
2000 x 1000	5,5/7	32.00	ATDB77210	ATDC77210
2500 x 1250	5,5/7	50.00	ATDB77212	ATDC77212
3000 x 1500	5,5/7	71.00	ATDB77315	ATDC77315

Systemes de profilés menuiserie et façade acier

JANSEN

L'architecture acier

 **DESCASYSTEM**
façade & couverture

LYON-VÉNISSIEUX

174, avenue de Pressensé

B.P. 49 69632 VÉNISSIEUX CEDEX

Tél. : 04 78 78 50 50

Fax : 04 78 78 50 51

PARIS - BONNEUIL-SUR-MARNE

31, quai du Rancy

94380 BONNEUIL-SUR-MARNE

Tél. : 01 41 94 51 00

Fax : 01 41 94 51 09



SYSTÈMES DE PROFILÉS À RUPTURE DE PONT THERMIQUE

Le seul système acier possédant un Avis Technique, n° 6/00 - 1333 (sur fenêtre à la française oscillo-battante et à soufflet).

Janisol® fenêtre

Janisol® porte à fleur

SYSTÈMES DE FAÇADES ET VERRIÈRES À BARRIÈRE THERMIQUE

VISS® TV Avis technique n° 2/99.740

VISS® TV1V (verticale) Avis technique n° 2/99.740

VISS® TV1S (oblique) Avis technique n° 2/00.803

Systemes de profilés menuiserie et façade acier

CONSTRUCTION AVEC PROCÈS-VERBAUX RÉSISTANT AU FEU PARE-FLAMMES ET COUPE-FEU

Economy® 50 Pare-flammes de 30 mn à 90 mn, portes, fenêtres et cloisons
Janisol® 2 Coupe-feu 30 mn, portes - cloisons
Janisol® 3 Coupe-feu 60 mn, portes - cloisons
Viss® Pare-flamme de 30 mn à 90 mn, façades
Portes pleines coupe-feu de 30 mn à 60 mn
Viss® TV G 30 S verrières Pare-flammes et Coupe-feu 30 mn

SYSTEMES TRADITIONNELS NON ISOLÉS

Economy® 50, Economy® 60 porte
Economy® 50 fenêtre
Profilés standards de 40 à 80 mm d'épaisseur porte
Profilés standards de 40 à 60 mm d'épaisseur fenêtre
Portes accordéon et coulissantes

SYSTEMES DE MENUISERIE EN INOX

Economy® 60 inox porte-cloison
Janisol® 60 inox porte, fenêtres et cloison à rupture de pont thermique

SYSTEME DE GARDE-CORPS INOX ET INOX/ACIER

Concept breveté sans soudure
A lisses horizontales
A barreaudages

SERVICES

Cintrage

Cintrage en usine d'une très grande quantité de références pour les séries :

- Courante
- A rupture de pont thermique
- Pare-flammes
- Coupe-feu

Etudes

Etudes de faisabilité, devis. Aide à la prescription.

Informatique

Logiciel de calcul, ordonnancement. Mise en place en clientèle JANISOFT PROFIL.