

PAUMELLE À SOUDER ACIER

Codes : P797S40 : Paumelle à souder acier
P79SJ7E : Paumelle à souder acier avec butée à bille



DESRIPTIF

- Paumelle à souder en acier
- Bout plat
- Axe en acier

UTILISATION

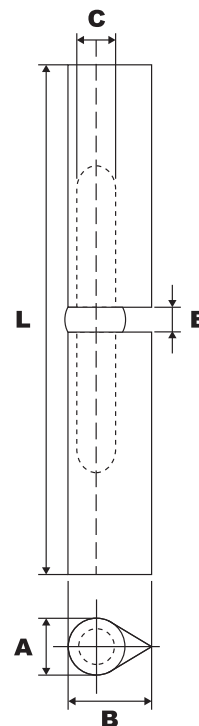
- Portes métalliques

Axe acier - Bague laiton

Code	Longueur L (mm)	A (mm)	B (mm)	C (mm)	Charge max / paumelle (en kg)	Dimension CxAxE* bague laiton	Conditionnement par boîte
68 601 231	60	10	12,5	5,5	30	BL. 5,5 x 10 x 2	20
68 601 258	80	13	16	7	35	BL. 7 x 13 x 2,5	20
68 601 266	100	16	20	9	40	BL. 9 x 16 x 3	20
68 601 274	120	16	20	9	40	BL. 9 x 16 x 3	10
68 601 282	140	20	25	11	65	BL. 11 x 20 x 4	10
68 601 290	160	20	25	11	75	BL. 11 x 20 x 4	10
68 601 304	180	23	29	14	95	BL. 14 x 23 x 4	10
68 601 312	200	23	29	14	95	BL. 14 x 23 x 4	10

Axe acier - Butée à bille acier

Code	Longueur L (mm)	A (mm)	B (mm)	C (mm)	Charge max / paumelle (en kg)	Dimension CxAxE* bague laiton	Conditionnement par boîte
68 601 320	100	16	20	9	50	BB. 9 x 16 x 6	20
68 601 339	120	16	20	9	50	BB. 9 x 16 x 6	10
68 601 347	140	20	25	11	75	BB. 11 x 20 x 7	10
68 601 355	160	20	25	11	85	BB. 11 x 20 x 7	10
68 601 363	180	23	29	14	105	BB. 14 x 23 x 7	10



*L'épaisseur de la bague peut varier d'un lot de fabrication à l'autre - La tolérance est de $\pm 5\%$