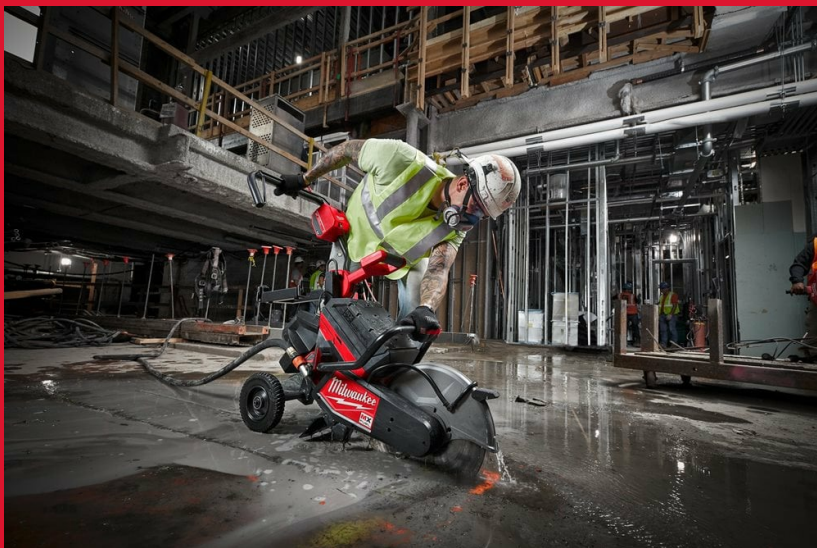


# MXF COS350-602

## MX FUEL™ DECOUPEUSE BETON 350 MM

- La première découpeuse béton 350 mm au monde, alimentée par une batterie et avec une capacité de découpe totale sur béton armé
- Installation et réalisation plus rapide : 3 secondes pour démarrer l'outil, dispense du besoin de faire les mélanges essence + huile, et évite les maintenances liées au moteur à essence
- Pas de gaz d'échappement : Possibilité de travailler en intérieur en toute sécurité
- Puissance et performance équivalentes à une découpeuse thermique avec une vitesse maximum à vide de 5370 tpm et 125 mm de profondeur de coupe
- Plus silencieux qu'une découpeuse thermique équivalente, avec très peu de vibrations en provenance du moteur et poids parfaitement équilibré
- Carter de protection ajustable sans clé, et arrivée d'eau intégrée pour les coupes humides qui est compatible avec le pulvérisateur M18™ SWITCH TANK™ et avec le système d'arrivée d'eau
- Un chariot pour la découpeuse MXF COSC, disponible séparément, assure une découpe droite
- S'appuyant sur les atouts de la technologie FUEL™, le système MX FUEL™ atteint de nouveaux niveaux de performances sans fil. Axés sur les performances à essence, filaires et pneumatiques, ces outils fonctionnent sans les risques associés aux émissions, au bruit, aux vibrations, aux risques de trébuchement et aux frustrations d'un entretien complexe



### REDLITHIUM™

Alésage Ø mm	20/ 25.4
Article Number	4933464881
Capacité batterie (Ah)	6.0
Diamètre de lame (mm)	350
Emballage	Aucun sac ni box fourni
Inclus dans le kit	2 x MXF XC406 Packs Batteries, MXF C Chargeur, Aucun sac ni box fourni
Nombre de batterie(s)	2
Poids avec batterie (EPTA) (kg)	16.7 (MXF XC406)
Profondeur de coupe (mm)	125
Tolérance de vibration de coupe (m/s <sup>2</sup> )	1.5