

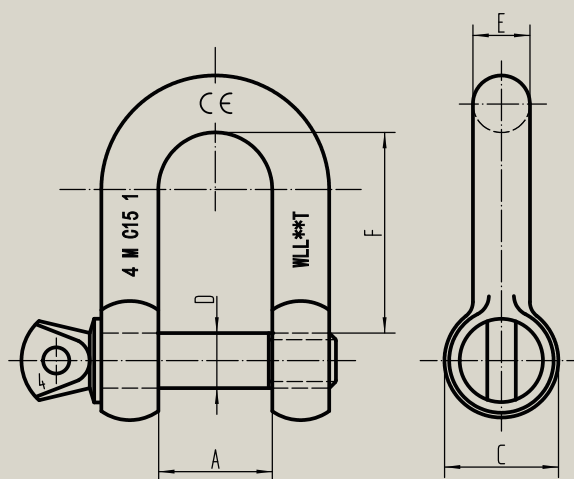
MANILLE DROITE EN ACIER C15 ZINGUÉ

Matière : Acier C15
Finition : Zingué blanc
Norme : CE



USAGE PRÉVU

- La manille peut être utilisée comme composant d'extrémité dans les élingues ou les cosses. Elle peut également être utilisée comme un élément de liaison dans différents montages.
- Produit conforme à la directive machine 2006/42/CE.



L'ensemble des cotes indiquées sur le dessin sont disponibles sur demande auprès de nos équipes.

CARACTÉRISTIQUES TECHNIQUES

CODE P	Matière	Code	C.M.U (t)	Cœf. de sécurité	Diamètre axe (D) mm	Diamètre manille (E) en mm	Distance inter-œils (A) en mm	Conditionnement
P46AV9B	Acier C15 Finition zingué blanc	67 671 147	0.1	6	5	5	8	10
		67 671 155	0.16	6	6	6	12	5
		67 671 163	0.25	6	8	8	15	4
		67 671 171	0.4	6	10	10	18	2
		67 671 198	0.63	6	12	12	26	1
		67 671 201	0.8	6	14	14	27	1
		67 671 228	1	6	16	16	32	1
		67 671 236	1.3	6	18	18	32	1
		67 671 244	1.6	6	20	20	38	1
		67 671 252	2	6	22	22	42	1
		67 671 260	2.5	6	25	22	44	1
		67 671 279	3.15	4	28	25	44	1
		67 671 287	4	6	32	30	45	1
		67 671 295	5	6	36	31	48	1
		67 671 309	6.3	4	40	34	53	1
67 671 317	8	6	42	40	60	1		