

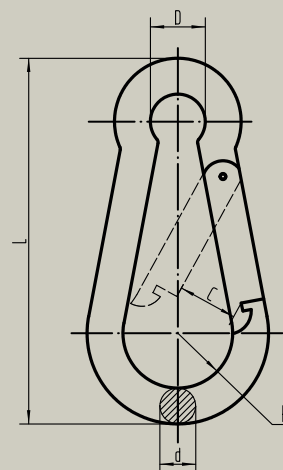
## MOUSQUETON ALPIN EN ACIER ZINGUÉ

Code : P4679ZI



### USAGE PRÉVU

- Mousquetons de type alpin à utiliser pour accrocher du petit accastillage ou des charges légères.
- Ne sont pas prévus pour des opérations de traction ou de levage.



L'ensemble des cotes indiquées sur le dessin sont disponibles sur demande auprès de nos équipes.

### CARACTÉRISTIQUES TECHNIQUES

Code	Matière	Taille	C.M.U (Kg)	Coef. sécurité	Diamètre œil (D) en mm	Hauteur (L) en mm	Taille ouverture (C) en mm	Epaisseur mousqueton (d) en mm	Conditionnement
67 671 619	Acier C15 Finition zingué blanc	5*50	120	1.1	8	50	7	5	10
67 671 635		6*60	120	1.5	9	60	8	6	10
67 671 651		7*70	180	1.5	10	70	8	7	5
67 671 686		8*80	230	1.5	12	80	10	8	4
67 671 708		9*90	250	1.5	12	90	10	9	2
67 671 716		11*120	450	1.1	18	120	16	11	1
67 671 732		12*140	510	1.1	20	140	19	12	1