

## MANILLE DROITE EN INOX

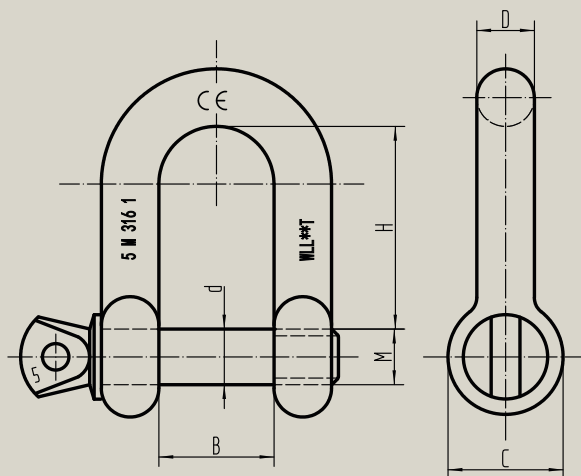
**Matière :** Inox 316

**Norme :** CE



### USAGE PRÉVU

- La manille peut être utilisée comme composant d'extrémité dans les élingues ou les cosses. Elle peut également être utilisée comme un élément de liaison dans différents montages.
- Produit conforme à la directive machine 2006/42/CE.



L'ensemble des cotes indiquées sur le dessin sont disponibles sur demande auprès de nos équipes.

### CARACTÉRISTIQUES TECHNIQUES

CODE P	Matière	Code	C.M.U (t)	Cœf. de sécurité	Diamètre axe (d) en mm	Diamètre de manille (D) en mm	Distance inter-œils (B) en mm	Conditionnement
P46N366	Inox 316	67 671 333	0.1	4	4	4	8	5
		67 671 376	0.12	6	5	5	10	10
		67 671 406	0.15	7	6	6	12	5
		67 671 414	0.25	7	8	8	16	4
		67 671 422	0.4	7	10	10	20	2
		67 671 325	0.6	7	12	12	25	1
		67 671 341	0.8	7	14	14	28	1
		67 671 368	1	7	16	16	32	1
		67 671 384	1.5	7	19	19	38	1
		67 671 392	3	6	25	25	50	1