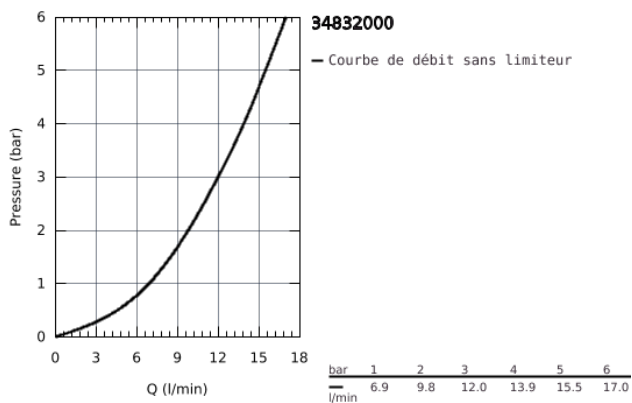
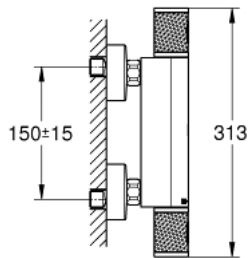
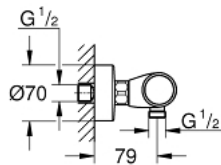


34 832 000 GROHTHERM 1000 PERFORMANCE MITIGEUR THERMOSTATIQUE DOUCHE



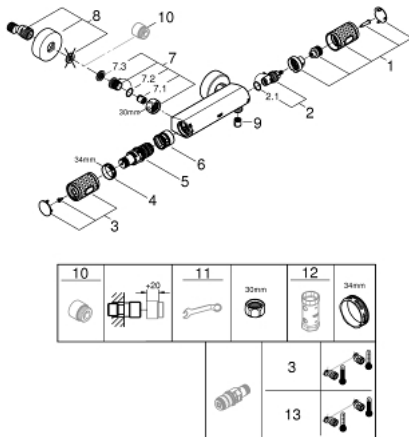
DESCRIPTION DU PRODUIT

- Colour: Chromé
- Montage mural apparent
- GROHE CoolTouch Minimise les risques de brûlures
- GROHE Brilliance Longue Durée : Brilliance éclatante année après année
- GROHE Butée de sécurité butée de sécurité anti-brûlure
- GROHE SafeStop Plus butée à 38°C + limiteur de température intégré à 50°C max
- GROHE TurboStat cartouche C3 - Réglage de la température quasi-instantané et sécurisé anti-brûlures en cas de coupure d'eau froide
- GROHE ProGrip avec surface moletée
- Robinet d'arrêt intégré
- Poignée de débit avec touche éco et butée éco réglable séparément
- Tête céramique 1/2", 180°
- Départ de douche 1/2" par le dessous
- Clapets anti-retour intégrés
- Filtres intégrés
- Raccords en S
- Protégé contre les retours d'eau
- Rosace en métal
- GROHE Économie d'eau Consommation d'eau réduite, jet parfait
- Gamme GROHE Professional

NORMS & APPROVALS NF - Classement E1 C3 A2 U3

34 832 000 GROHTHERM 1000 PERFORMANCE MITIGEUR THERMOSTATIQUE DOUCHE

PIÈCES DÉTACHÉES, août 2020 – now



- 1: Poignée d'arrêt (N ° de commande 49160000)
- 2: Tête à disques en céramique 1/2" (N ° de commande 45346000)
- 2.1: Joint torique 18,2 x 1,7 (N ° de commande 0392400M)
- 3: Poignée contrôle de température Grotherm 1000 Performance (N ° de commande 49161000)
- 4: Bague de fixation (N ° de commande 47743000)
- 5: Cartouche thermostatique compacte 1/2" (N ° de commande 47885000)
- 6: conduite d'eau (N ° de commande 47975000)
- 7: Clapet anti-retours (N ° de commande 47189000)
- 7.1: Filtre à impuretés (N ° de commande 0726400M)
- 7.2: Clapet anti-retours (N ° de commande 08565000)
- 7.3: Joint torique 17 x 2 (N ° de commande 0305500M)
- 8: Raccord S mural (N ° de commande 12662000)
- 9: Clapet anti-retours (N ° de commande 47886000)
- 10: Rallonge 3/4" 20 mm (N ° de commande 0713000M)*
- 11: Clé spéciale (N ° de commande 19377000)*
- 12: Clé (N ° de commande 19332000)*
- 13: Cartouche GROHE TurboStat 1/2" (N ° de commande 47175000)*

*Accessoires spéciaux