

Fiche technique

TS 5000 ISM avec

fonction débrayable



Système de ferme-portes avec bras à coulisse pour portes à deux vantaux avec sélecteur de fermeture intégré et fonction débrayable sur le vantail de service

CHAMPS D'APPLICATION

- Portes coupe-feu et pare-flammes
- Portes à simple action à deux vantaux à droite et à gauche
- Division de porte symétrique et asymétrique possible
- Portes battantes à simple action 2800 mm d'entraxe des paumelles et 1400 mm de largeur de vantail
- Entraxe des paumelles minimum de 1300 mm, largeur minimale du vantail semi-fixe 400 mm
- Montage sur ouvrant de porte côté paumelles



CARACTÉRISTIQUES DU PRODUIT

- Système de TS 5000 E HY 3-6 et TS 5000 et bras à coulisse ISM
- Vantail semi-fixe avec TS 5000 avec force de fermeture EN2-6 ou TS 5000 EClime avec force de fermeture EN3-5
- Vantail de service avec TS 5000 E Hy (24 V) et force de fermeture réglable EN3-6
- Pour portes ouvrant à droite et à gauche sans besoin de modification
- Le sélecteur de fermeture maintient le vantail de service en position d'attente jusqu'à ce que le vantail semi-fixe soit fermé
- Fonction d'enclenchement de confort sur le vantail de service pour bloquer la porte selon l'angle d'ouverture maximum
- À-coup final hydraulique, qui accélère la porte juste avant la position fermée
- Amortissement d'ouverture intégré, freine les portes fermées brusquement
- Affichage visuel de la force de fermeture pour contrôler facilement le réglage
- Toutes les fonctions sont réglables par l'avant

DONNÉES TECHNIQUES

Nom commercial	TS 5000 ISM avec fonction débrayable
Accessibilité selon DIN 18040 jusqu'à une largeur de vantail (max.) en mm	1400 mm
Largeur de vantail (max.)	1400 mm
Type de montage	Montage sur ouvrant de porte côté paumelles
Angle d'ouverture (max.)	180 °
Tension d'entrée	24 V DC
Entraxe minimal des paumelles	1300 mm
Largeur minimale du vantail semi-fixe	400 mm
Homologation pour portes coupe-feu	Oui
Plage d'arrêt en fonction débrayée	85 ° - 160 °
Force de fermeture réglable	Oui, à plage continue
Vitesse de fermeture réglable	Oui
À-coup final réglable	Oui, par valve
Freinage à l'ouverture intégré	Oui, réglage hydraulique possible
Position de réglage de la force de fermeture	Avant
Affichage visuel de la force de fermeture	Oui
Fonction maintien porte ouverte	en option
Détecteur de fumée intégré	Non
Sélecteur de fermeture intégré	Oui

INCLUS

BANDEAU ISM TS 5000

Avec sélecteur de fermeture et leviers



Désignation	Description	N° d'identification	Couleur	Dimensions
Bandeau ISM TS 5000	continu, avec sélecteur de fermeture intégré et leviers	115592	finition inox	2630 x 40 x 30 mm
Bandeau ISM TS 5000	continu, avec sélecteur de fermeture intégré et leviers	115549	EV1	2630 x 40 x 30 mm
Bandeau ISM TS 5000	continu, avec sélecteur de fermeture intégré et leviers	115591	blanc RAL 9016	2630 x 40 x 30 mm
Bandeau ISM TS 5000	continu, avec sélecteur de fermeture intégré et leviers	115593	selon RAL	2630 x 40 x 30 mm

CORPS DE FERMETURE TS 5000 E HY 3-6

Corps de base avec levier à fonction débrayable pour ferme-porte en applique avec bras à coulisse EN 3-6 avec fonction débrayable électrique et levier à fonction débrayable



Désignation	Description	N° d'identification	Couleur	Dimensions	Sens d'ouverture
GEZE TS 5000 E Hy 3-6	Force de fermeture EN 3-6, montage sur ouvrant, avec fonction débrayable électrique et levier à fonction débrayable avec fonction de blocage de confort	162082	finition inox	327 x 46 x 60 mm	gauche / droite
GEZE TS 5000 E Hy 3-6	Force de fermeture EN 3-6, montage sur ouvrant, avec fonction débrayable électrique et levier à fonction débrayable avec fonction de blocage de confort	155476	selon RAL	327 x 46 x 60 mm	gauche / droite
GEZE TS 5000 E Hy 3-6	Force de fermeture EN 3-6, montage sur ouvrant, avec fonction débrayable électrique et levier à fonction débrayable avec fonction de blocage de confort	160328	blanc RAL 9016	327 x 46 x 60 mm	gauche / droite
GEZE TS 5000 E Hy 3-6	Force de fermeture EN 3-6, montage sur ouvrant, avec fonction débrayable électrique et levier à fonction débrayable avec fonction de blocage de confort	155475	EV1	327 x 46 x 60 mm	gauche / droite

CORPS DE FERMETURE TS 5000

Corps de base pour ferme-porte en applique avec bras à coulisse EN 2-6 avec amortissement d'ouverture



Désignation	Description	N° d'identification	Couleur	Dimensions	Sens d'ouverture
Ferme-porte TS 5000	force de fermeture EN 2-6, avec freinage à l'ouverture (corps seul)	137721	Porte coulissante en acier inoxydable	287 x 47 x 60 mm	gauche / droite
Ferme-porte TS 5000	force de fermeture EN 2-6, avec freinage à l'ouverture (corps seul)	027333	EV1	287 x 47 x 60 mm	gauche / droite
Ferme-porte TS 5000	force de fermeture EN 2-6, avec freinage à l'ouverture (corps seul)	027335	blanc RAL 9016	287 x 47 x 60 mm	gauche / droite
Ferme-porte TS 5000	force de fermeture EN 2-6, avec freinage à l'ouverture (corps seul)	027336	selon RAL	287 x 47 x 60 mm	gauche / droite

ACCESSOIRES

CB FLEX

Clapet d'entraînement pour une fermeture sécurisée des portes coupe-feu à deux vantaux



Désignation	Description	N° d'identification	Couleur
GEZE CB flex *	Pour un usage sur toutes les portes à recouvrement à 2 vantaux Réglage de la longueur en continu et caché jusqu'à 210 mm d'écart de vantail, mécanisme ouvrant à l'italienne invisible, profilé à raccourcir selon les besoins, avec les éléments de fixation	182652	blanc RAL 9016
GEZE CB flex	Pour un usage sur toutes les portes à recouvrement à 2 vantaux Réglage de la longueur en continu et caché jusqu'à 210 mm d'écart de vantail, mécanisme ouvrant à l'italienne invisible, profilé à raccourcir selon les besoins, avec les éléments de fixation	153602	EV1
GEZE CB flex	Pour un usage sur toutes les portes à recouvrement à 2 vantaux Réglage de la longueur en continu et caché jusqu'à 210 mm d'écart de vantail, mécanisme ouvrant à l'italienne invisible, profilé à raccourcir selon les besoins, avec les éléments de fixation	153728	selon RAL

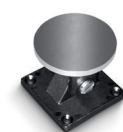
DÉCLENCHEUR MANUEL D'URGENCE

Pour le déclenchement manuel des unités d'arrêt



JOINT CONTRE-PLAQUE DE MAINTIEN *

Version avec articulation réglable



Désignation	Description	N° d'identification	Dimensions
Contreplaques *	Version avec articulation réglable	115956	55 x 55 x 50 mm

VENTOUSE ÉLECTROMAGNÉTIQUE, MONTAGE MURAL 65 MM *

Pour un montage mural avec socle 65 mm



Désignation	Description	N° d'identification	Dimensions	Type de montage
Ventouses électromagnétiques GEZE, *	Montage mural avec socle 65 mm	155573	70 x 70 x 65 mm	Mur

VENTOUSE ÉLECTROMAGNÉTIQUE, MONTAGE MURAL EN APPLIQUE *

Pour un montage mural en applique ou montage au sol avec accessoires et socle



Désignation	Description	N° d'identification	Dimensions	Type de montage
Ventouses électromagnétiques GEZE, *	Montage mural en applique ou montage au sol avec accessoires socle (non fourni)	155569	110 x 85 x 40 mm	Montage en applique, Sol



VENTOUSE ÉLECTROMAGNÉTIQUE, MONTAGE MURAL ENCASTRÉ *

Pour un montage mural encastré



Désignation	Description	N° d'identification	Dimensions	Type de montage
Ventouses électromagnétiques GEZE, *	Montage mural encastré	155567	85 x 85 x 30 mm	Montage encastré

LIMITEUR D'OUVERTURE FLEXIBLE

Pour bras à coulisse E et R, 1 et 2 vantaux



Désignation	Description	N° d'identification
Limiteur d'ouverture flexible	Pour bras à coulisse 1 vantail : TS 5000 E-/R-/RFS-(montage sur ouvrant), Boxer E ; 2 vantaux : toutes les variantes E-/R-/ISM TS 5000 (y compris VPK) et Boxer	145311

GC 152 *

Détecteur de fumée pour les unités d'arrêt GEZE



Désignation	Description	N° d'identification	Couleur	Tension d'alimentation	Type de montage
Détecteur de fumée GEZE GC 152 *	Complet avec socle 24 V DC, 20 mA, testé selon EN 54-5, homologation générale de la surveillance de la construction pour une utilisation avec tous les dispositifs d'arrêt GEZE FA GC 150, contrôle de retenue intégré, conforme selon EN 14637	139850	Blanc RAL 9010	24 V DC	Plafond

**GC 153 ***

Détecteur de température pour les unités d'arrêt GEZE



Désignation	Description	N° d'identification	Couleur	Tension d'alimentation	Type de montage
Capteur de température GEZE GC 153 *	Complet avec socle 24 V DC, 20 mA, contrôlé selon EN 54-7, homologation générale de la surveillance de la construction pour une utilisation avec tous les dispositifs d'arrêt GEZE FA GC 150, contrôle de retenue intégré, conforme selon EN 14637	139881	blanc	24 V DC	Plafond

RSZ 7 *

Centrale de détection incendie déployable pour tous les unités d'arrêt GEZE

GEZE

Désignation	Description	N° d'identification	Couleur	Tension d'alimentation	Dimensions
Centrale de détection de fumée RSZ 7 *	Centrale de détection incendie pour tous les dispositifs d'arrêt GEZE	185231	selon RAL	230 V	346 x 30 x 55 mm
Centrale de détection de fumée RSZ 7 *	Centrale de détection incendie pour tous les dispositifs d'arrêt GEZE	184196	finition inox	230 V	346 x 30 x 55 mm
Centrale de détection de fumée RSZ 7 *	Centrale de détection incendie pour tous les dispositifs d'arrêt GEZE	181025	EV1	230 V	346 x 30 x 55 mm
Centrale de détection de fumée RSZ 7 *	Centrale de détection incendie pour tous les dispositifs d'arrêt GEZE	184195	blanc RAL 9016	230 V	346 x 30 x 55 mm



ACCESSOIRES DE MONTAGE

PLAQUE DE MONTAGE POUR BRAS À COULISSE

Pour bras à coulisse ISM et E-ISM



Désignation	Description	N° d'identification	Couleur
Plaque de montage pour bras à coulisse	pour bandeaux ISM / E-ISM	118702	EV1
Plaque de montage pour bras à coulisse	pour bandeaux ISM / E-ISM	118703	selon RAL

PLAQUE DE MONTAGE POUR FERME-PORTES

Pour TS 5000 et TS 4000 avec schéma de perçage selon DIN EN 1154 annexe 1



Désignation	Description	N° d'identification	Couleur	Dimensions
Plaque de montage pour ferme-portes	pour TS 5000 / TS 4000 avec schéma de perçage selon EN 1154 annexe 1	068627	blanc RAL 9016	
Plaque de montage pour ferme-portes	pour TS 5000 / TS 4000 avec schéma de perçage selon EN 1154 annexe 1	057956	Galvanisé	
Plaque de montage pour ferme-portes	pour TS 5000 / TS 4000 avec schéma de perçage selon EN 1154 annexe 1	029176	selon RAL	
Plaque de montage pour ferme-portes	pour TS 5000 / TS 4000 avec schéma de perçage selon EN 1154 annexe 1	049185	EV1	
Plaque de montage pour ferme-portes	pour TS 5000 / TS 4000 avec schéma de perçage selon EN 1154 annexe 1	137725	finition inox	
Plaque de montage pour ferme-portes	pour TS 5000 / TS 4000 avec schéma de perçage selon EN 1154 annexe 1	052351	bronze foncé	

PLAQUE DE MONTAGE POUR FERME-PORTES

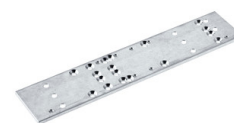
Pour TS 5000 EFS/RFS/E-HY/TS 4000 E avec schéma de perçage selon DIN EN 1154 annexe 1



Désignation	Description	N° d'identification	Couleur
Plaque de montage pour ferme-portes	Pour TS 5000 EFS/RFS/E-HY/TS 4000 E avec schéma de perçage selon DIN EN 1154 annexe 1	059107	EV1
Plaque de montage pour ferme-portes	Pour TS 5000 EFS/RFS/E-HY/TS 4000 E avec schéma de perçage selon DIN EN 1154 annexe 1	100044	selon RAL

PLAQUE DE MONTAGE POUR FERME-PORTES *

Pour TS 5000 et TS 4000 avec schéma de perçage selon DIN EN 1154 annexe 1



Désignation	Description	N° d'identification
Plaque de montage *	pour TS 5000 / TS 4000 avec schéma de perçage selon EN 1154 annexe 1	083992

* Les produits spécifiés ci-dessus peuvent varier en termes de forme, de type, de propriétés, de fonctionnalités ou de disponibilité en fonction du pays. Pour toute question, veuillez vous adresser à votre interlocuteur GEZE.