

## ANNEAU DE LEVAGE MÂLE

**Matière :** Acier C15

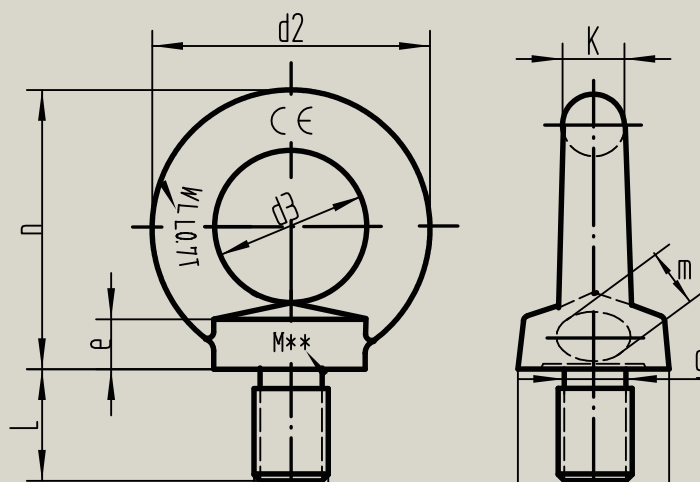
**Finition :** Zingué blanc

**Norme :** CE, DIN 580:2008



### USAGE PRÉVU

- Ces anneaux sont destinés à être vissés sur des charges pour des opérations de levage.
- Conforme à la directive machine 2006/42/CE & certifié DIN 580:2008.



L'ensemble des cotes indiquées sur le dessin sont disponibles sur demande auprès de nos équipes.

### CARACTÉRISTIQUES TECHNIQUES

CODE P	Matière	Code	Filetage	CMU (Kg)	Coef. sécurité	Dia. Intérieur anneau (d3) en mm	Dia. Extérieur anneau (d2) en mm	Dia. Embase (d4) en mm	Hauteur (une fois vissé) (n) en mm	Conditionnement
P46PZTU	Acier C15 Finition zingué blanc	67 670 647	M6	75	6	20	36	20	36	4
		67 670 655	M8	140	6	20	36	20	36	4
		67 670 663	M10	230	6	25	45	25	45	2
		67 670 671	M12	340	6	30	54	30	53	1
		67 670 698	M14	490	6	35	63	35	62	1
		67 670 701	M16	700	6	35	63	35	62	1
		67 670 728	M18	900	6	40	72	40	71	1
		67 670 736	M20	1200	6	40	72	40	71	1
		67 670 744	M22	1500	4	50	90	50	90	1
		67 670 752	M24	1800	4	50	90	50	90	1