



# Torche de Soudage MIG/MAG ABIMIG® 355 refroidie par air Version bipolaire



## Caractéristiques:

Capacité: 360 A CO<sub>2</sub>  
320 A Ar/CO<sub>2</sub>  
*En mode pulsé, ces capacités sont réduites de 35%.*  
Facteur de marche: 60%  
Diamètre de fil: 1,0 - 1,2 - 1,6 mm

## Torches complètes :

Type	Poignée	Col	Commande	Référence		
				3 m	4 m	5 m
ABIMIG® 355	ABIMIG®	Orientable	Bipolaire	014.H032	014.H033	014.H034

## Pièces d'usage :

Type de fil	Tube-contact Rep. 50 M8	Gaine Rep. 70 / 80		
		3 m	4 m	5 m
<b>Fil acier</b> Ø 1,0 Ø 1,2 • Ø 1,6	140.0313	124.0026	124.0031	124.0035
	140.0442	124.0041	124.0042	124.0044
	140.0587	124.0041	124.0042	124.0044
<b>Fil alu</b> Ø 1,0 Ø 1,2 Ø 1,6	141.0008	126.0021	126.0026	126.0028
	141.0015	126.0039	126.0042	126.0045
	141.0022	126.0039	126.0042	126.0045
<b>Fil inox</b> Ø 1,0 Ø 1,2 Ø 1,6	140.0316	127.0005	127.0007	127.0008
	140.0445	127.0010	127.0012	127.0013
	140.0590	127.0010	127.0012	127.0013

### Buse gaz Rep. 100

Type	Référence
Cylindrique Ø 21	145.D024
Conique Ø 18 •	145.D021
Conique à isolement prolongé Ø 18	145.D194

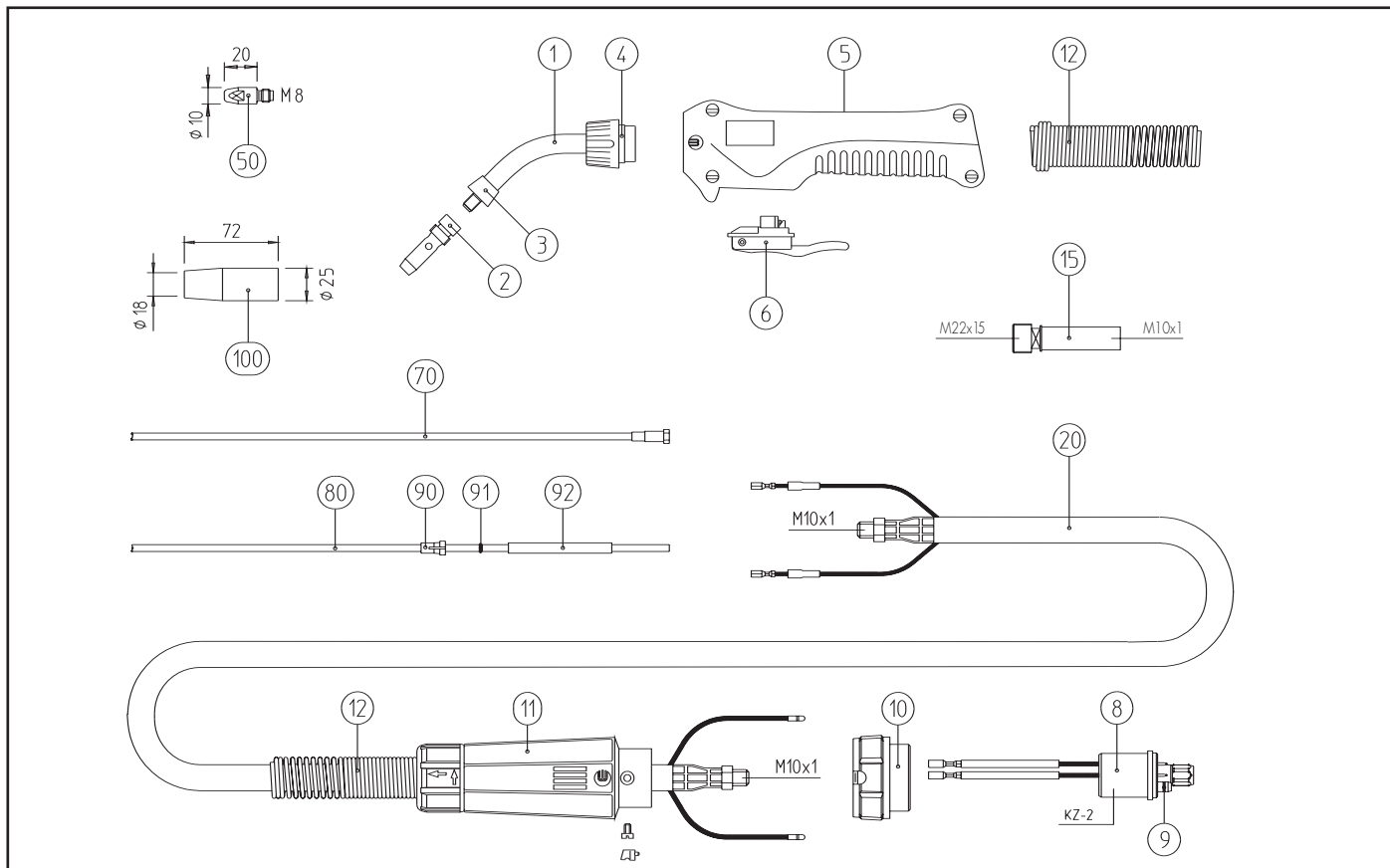
### Support tube-contact Rep. 2

Type	Référence
M8 •	014.D745

• 1<sup>er</sup> équipement standard

Le soudage pour mission.





Désignation	Repère	Description	Observation	Référence
<b>Col de cygne</b>	1	ABIMIG® 355, coudé 60°		014.D781
	3	Bague de protection		014.D746
	4	Ecrou de blocage M22x1,5		014.D256
<b>Poignée</b>	5	ABIMIG® T-Line		180.D026
	6	Gâchette bipolaire		185.D065
	15	Raccord col tournant		004.D299
<b>Faisceau</b>	8	Connecteur KZ-2		501.2155
	9	Joint torique 4x6	x 20	165.0002
	10	Bague de raccordement adaptateur		500.0213
	11	Renfort arrière complet		501.2248
	12	Renfort spiralé		400.D205
	20	Coaxial Bikox® R	3 m	160.D434
		Coaxial Bikox® R	4 m	160.D435
		Coaxial Bikox® R	5 m	160.D436
<b>Gaine</b>	90	Embout pour gaine synthétique Ø ext. 4,0	x 20	131.0001
		Embout pour gaine synthétique Ø ext. 4,7	x 20	131.0002
	91	Joint torique 3,5x6,5	x 20	165.0008
	92	Tube capillaire pour gaine synthétique Ø ext. 4,0	250 mm	129.0468

Pour les nombreux autres accessoires, veuillez nous consulter.

Le soudage pour mission.



BINZEL SOUDAGE  
 BP 4  
 F-67038 STRASBOURG Cedex 2  
 Tél.: 03 88 76 58 75  
 Fax: 03 88 76 56 54  
 E-mail: binzel.soudage@binzel.fr