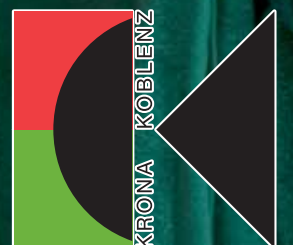
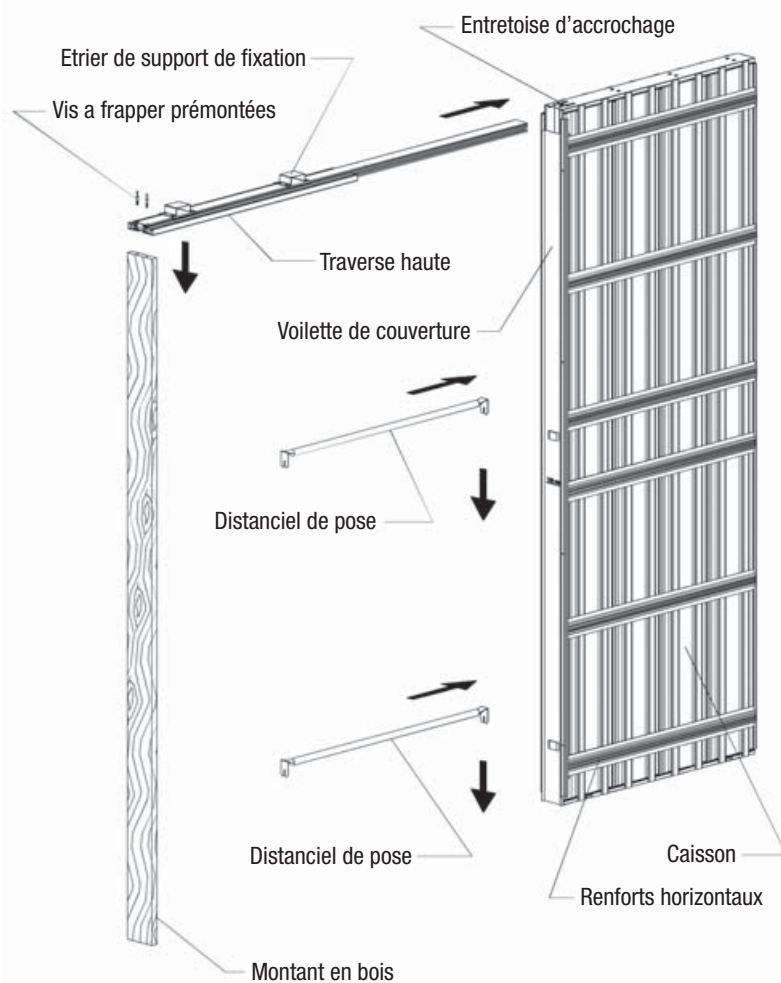


KOMPACTO

CONTRE-CHASSIS
POUR CLOISON
EN PLAQUE DE PLATRE



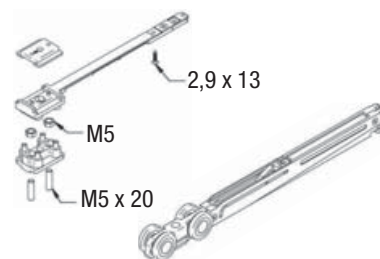
PLUS



Kit sachet accessoires complet vis de fixations incluses , chariots à roulement à billes , guide inférieur réglable.



ABS jusqu'à 60kg avec activateur (en option)



Structure caisson en acier ondulé qui garantit la rigidité du contre chassis , renforts horizontaux poinçonnés qui permet de plaquer en position verticale ou horizontale.



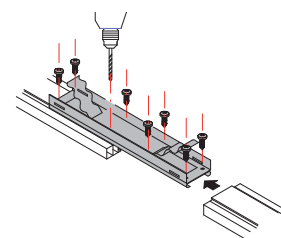
Portée du système coulissant jusqu'à 100kg



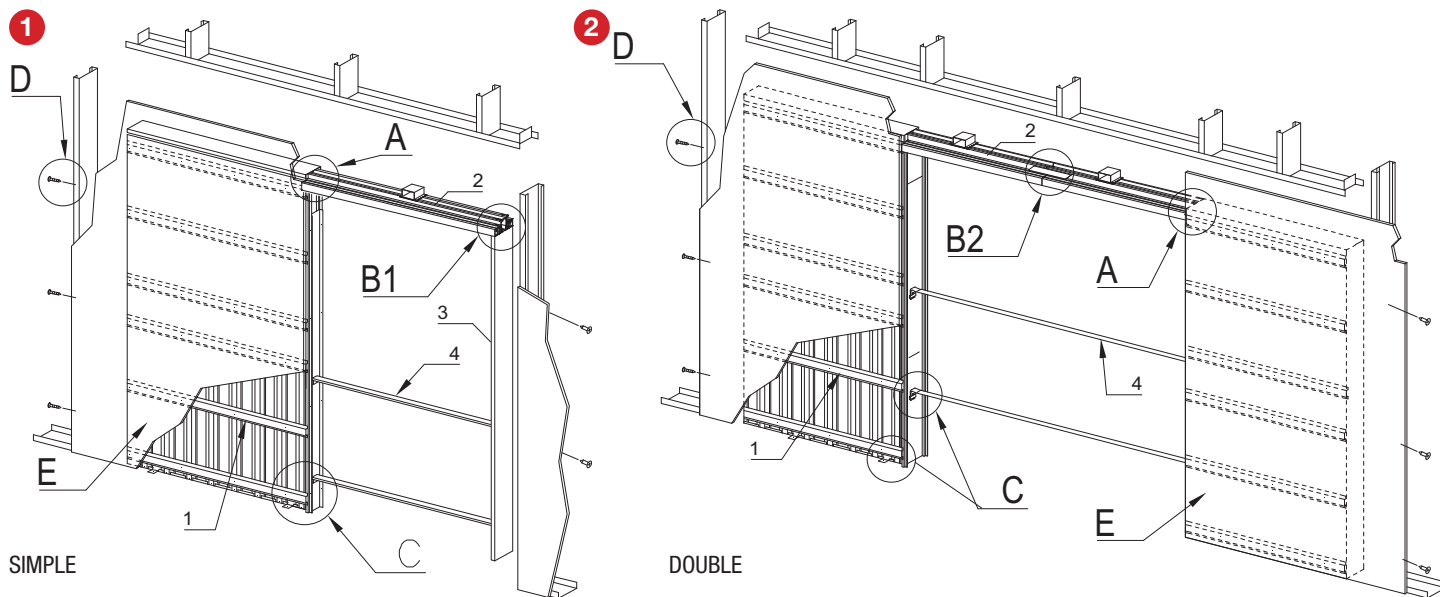
Tôle pour la fermeture de la partie arrière du contre-châssis qui garantit rigidité et stabilité. Facilité d'installation avec la fixation à encastrement du rail à la traverse.



Support de connexion pour porte double universelle (en option)



Montage



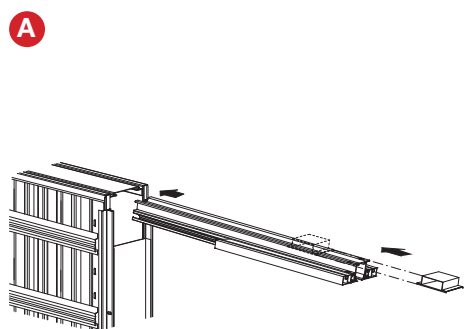
1) Renforts horizontaux

2) Rail aluminium

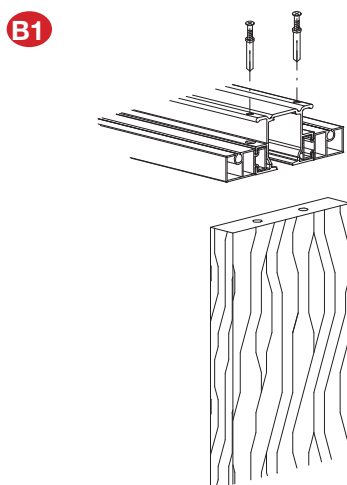
3) Montant en bois

4) Écarteur

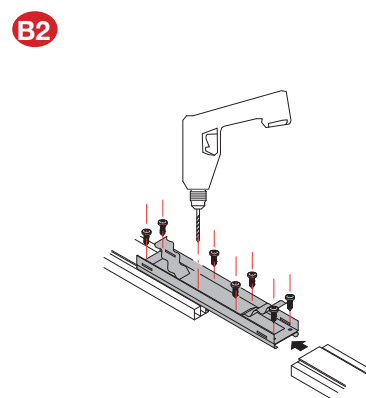
Le châssis pour portes coulissantes a été conçu pour vous offrir une installation rapide et simple de montage. Il est fabriqué en tôles galvanisées, les renforts horizontaux qui complètent les 2 parties latérales vous offrent une meilleure application des plaques de plâtre. Le rail supérieur est en aluminium. Le kit de montage comprend: 2 chariots de coulissement, la quincaillerie et les étriers d'ancrages, guide bas, frein de blocage.



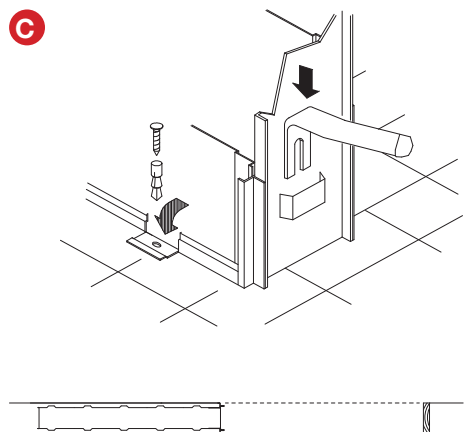
Insérer le rail dans le châssis comme dans sur figure. Glisser les pattes de fixation sur le rail.



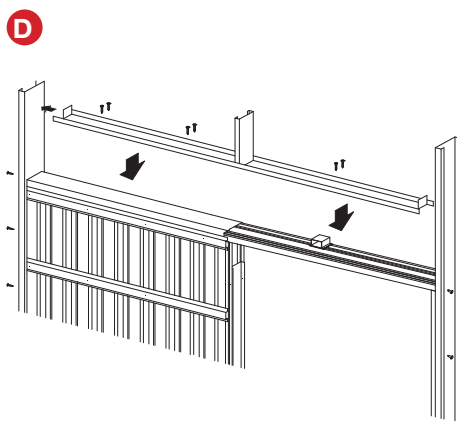
Joindre, par les clous prémontés en dotation, la traverse au montant en bois.



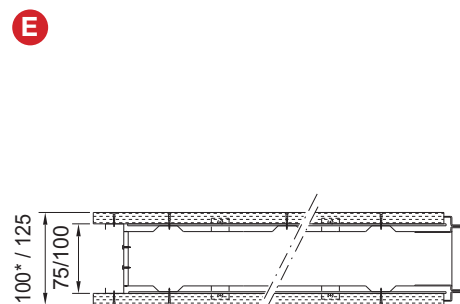
Glisser les deux traverses coupées dans la bride de jonction. Pour les relier utiliser la bride comme gabarit pour percer 4 trous par traverse de 3,5 mm de diamètre. Ensuite serrer les vis.



Aligner châssis et montant comme indique sur le schéma



Fixer les rails acier (non fournis) au périmètre du châssis.



* Dimension soumise à une variation de $\pm 5\%$

Introduire les écarteurs dans leurs logements. Ouvrir les pattes de fixation. Contrôler l'alignement l'aplomb et le niveau et fixer le châssis sur le sol fini à l'aide de vis et chevilles.

Positionner les vis en dotation sur la partie creuse des renforts horizontaux. Avant d'installer la plaque de plâtre vérifier qu'elles ne soient pas cintrées.

Solutions possibles

(F) VANTAIL SIMPLE



Lp	PANNEAU		RESERVATION		
	X	Hp	LVM	X	HVM
630	x	2040	1330	x	2140
730	x	2040	1530	x	2140
830	x	2040	1730	x	2140
930	x	2040	1930	x	2140
1030	x	2040	2130	x	2140
1130	x	2040	2330	x	2140
1230	x	2040	2530	x	2140

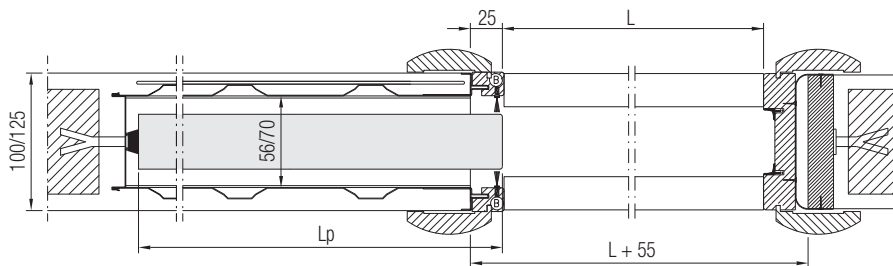
Épaisseur parois fini Sm	Espace interne Si	Épaisseur max. du panneau	Portée max. des chariots
100 mm	56 mm	40 mm	100 Kg
125 mm	70 mm	55 mm	100 Kg

LEGENDE

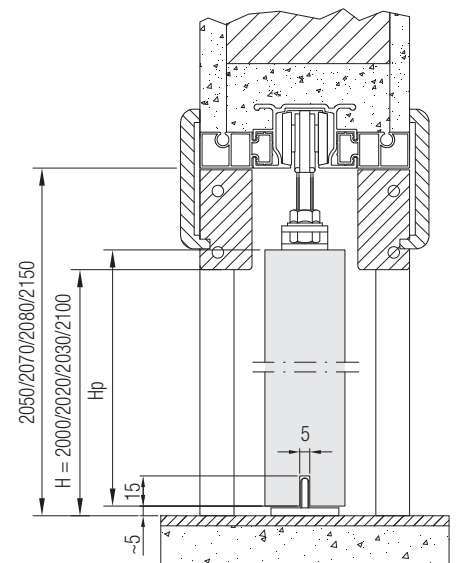
Lvm= Largeur de la réservation (mm)
 Hvm= Hauteur de la réservation (mm)
 Sm= Épaisseur cloison (mm)
 L= Largeur de passage théorique (mm)
 H= Hauteur de passage théorique (mm)
 Lp= Largeur du vantail (mm)
 Hp= Hauteur du vantail (mm)
 Sp= Épaisseur du vantail (mm)
 Si= Espace interne du contre-châssis (mm)

Mesure spéciale possible jusqu'à 2400 mm de haut.
 Au delà de 2100 mm, châssis en épaisseur de 125 mm.
 Pour toute autre demande, merci de consulter Krona.

SECTION HORIZONTALE



SECTION VERTICALE



(F) VANTAIL DOUBLE



Lp	PANNEAU		RESERVATION		
	X	Hp	LVM	X	HVM
630	x	2040	2530	x	2140
730	x	2040	2930	x	2140
830	x	2040	3330	x	2140
930	x	2040	3730	x	2140
1030	x	2040	4130	x	2140

Épaisseur parois fini Sm	Espace interne Si	Épaisseur max. du panneau	Portée max. des chariots
100 mm	56 mm	40 mm	100 Kg
125 mm	70 mm	55 mm	100 Kg

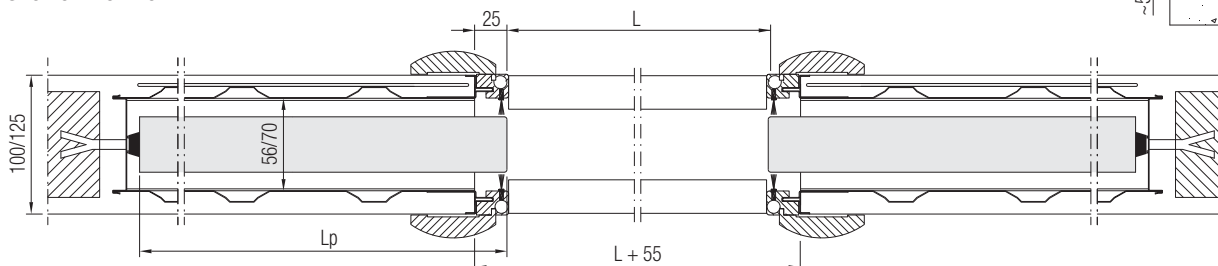
LEGENDE

Lvm= Largeur de la réservation (mm)
 Hvm= Hauteur de la réservation (mm)
 Sm= Épaisseur cloison (mm)
 L= Largeur de passage théorique (mm)
 H= Hauteur de passage théorique (mm)
 Lp= Largeur du vantail (mm)
 Hp= Hauteur du vantail (mm)
 Sp= Épaisseur du vantail (mm)
 Si= Espace interne du contre-châssis (mm)

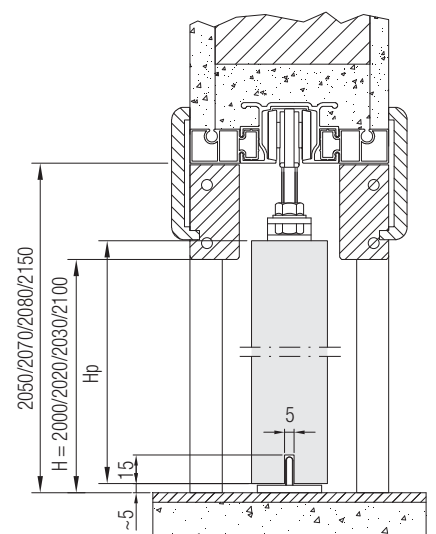
Pour la porte double prendre le kit d'accessoire de jonction.

Mesure spéciale possible jusqu'à 2400 mm de haut.
 Au delà de 2100 mm, châssis en épaisseur de 125 mm.
 Pour toute autre demande, merci de consulter Krona.

SECTION HORIZONTALE



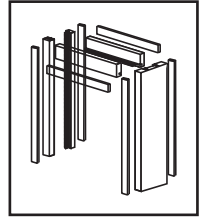
SECTION VERTICALE



Kit de finition



Kit complet d'habillage et de finition, tout en 1, comprenant habillage et couvre-joints inclus.



Les finitions disponibles



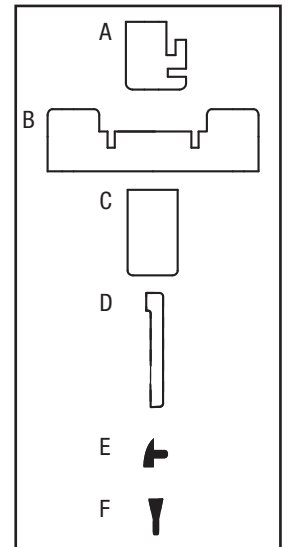
MDF



Pin Radiata

Composition du Kit

- A : - Traverse d'habillage latérale, verticale (2 pc.)
- B : - Traverse verticale de battue de fermeture de porte (1 pc.)
- C : - Traverse d'habillage horizontale haute (1 pc.)
- D : - Couvre-joints de finition (5 pc.)
- E : - Joints caoutchouc pour la traverse de battue de fermeture de porte (2 pcs.)
- F : - Joints balais anti-poussière à insérer dans les traverses d'habillage A (2 pcs.)



Les différents kits

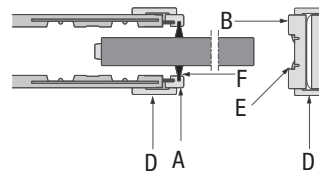
- Kit pour vantail simple ou double vantaux que ce soit en épaisseur de cloison 100 mm ou 125 mm et dans les deux finitions disponibles, soit en MDF ou finition Pin Radiata brut, à peindre.
- Kit pour porte verre disponible, uniquement en finition Pin Radiata et pour les dimensions standards.

Les kits sont pour les modèles standards, en hauteur de 2100 mm et largeur de 1030 mm, au delà de ces dimensions, il faut prendre les kits dits hors mesures. Les différentes pièces du kit peuvent être recoupées en fonction de la dimension souhaitée.

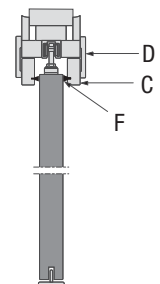
Possibilité d'avoir les kits de finition sans couvre-joint inclus.

Instructions de pose

SECTION HORIZONTALE



SECTION VERTICALE



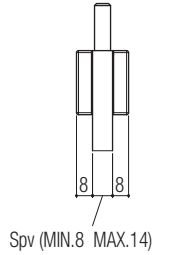
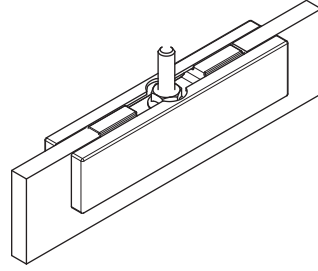
- Mesurer et couper la partie excédentaire de la traverse B, percer et fixer celle-ci sur le montant du profilé. Conseil : percer et visser dans les rainures à joints pour éviter les rebouchages. (Vis non fournis).
- Insérer les joints caoutchouc E dans la traverse B. Conseil : Insérer après avoir appliqué une finition de votre choix sur la traverse.
- Mesurer et couper la partie excédentaire des traverses A, encastrer les traverses dans la partie profilée du montant métallique. Conseil : possibilité d'ajouter un point de colle silicone sur le profilé métallique ou dans la rainure de la traverse A. (colle non fournie).
- Insérer les joints balais anti-poussière F dans les rainures des traverses A. Conseil : Insérer après avoir appliqué une finition de votre choix sur les traverses.
- Mesurer la distance entre Traverse B et traverse A pour recouper la traverse d'habillage horizontale haute en deux parties pour chaque côté de la porte. Conseil : au choix percer ou coller la traverse C.
- Mesurer les contours des deux côtés de l'ouverture de portes des distances en hauteur et largeur pour la pose des couvre-joints de finition D. Recouper les parties excédentaires et coller les couvre-joints de finition D (Colle non fournie).

Accessoires

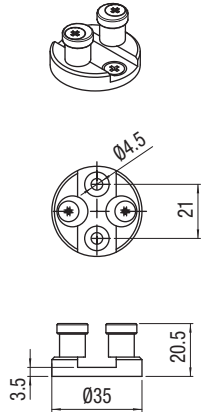
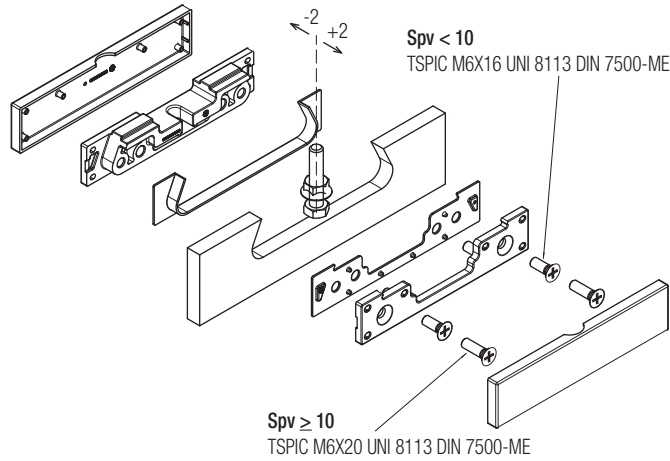
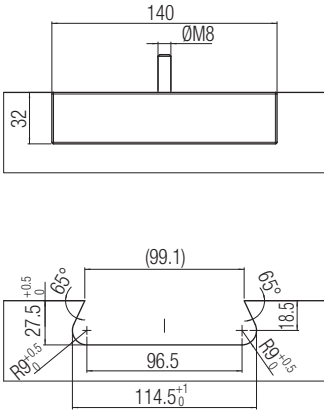


Kit pour porte en verre

Kit pour porte verre , permet d'installer une porte verre dans le châssis Kompatto (maximum 100 kg).
Une pince verre minimaliste à ras de rail permettant de faire une porte hauteur standard de 2040 mm.
Epaisseur de verre possible de 8 à 14 mm.
Usinage à prévoir sur le verre. (Avant commande).
(Porte verre non fournie).

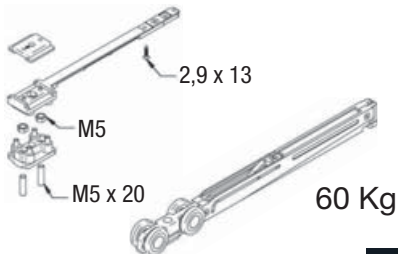


Composition du Kit



ABS

PATENTED



Kit ABS ralentisseur de fermeture.

Kit ABS (ralentisseur de fermeture), est le système qui garantit une douce fermeture et ouverture de la porte. Avec ce système la porte coulissante ne risque plus de claquer, aucun réglage n'est nécessaire et vous pouvez fermer la porte, même avec force, sans risquer de se coincer les doigts.

L'ABS ralentit la course de la porte , la prend en charge et l'accompagne en douceur en position de fermeture.

L'ABS se place à l'intérieur de la traverse (voir instruction de montage).



Une porte ouverte...



fermez la avec force...



sans la faire claquer...



assiste la fermeture en un mouvement doux et ralenti !

Découvrez la gamme complète Krona

krona[®]

Châssis à galandage pour cloison plaque de plâtre.



PATENTED
kit
utura

Châssis à galandage en Kit pour cloison en plaque de plâtre.



mekkit3D
PAT-PENDING
ABS ●●●●●●


Châssis à galandage en kit réglable 3D
pour cloison en plaque de plâtre ,
solution à fleur de mur
et solution à ras de plafond.






 Via Piane, 90 - 47853 Coriano (RN) - ITALY - Tel. +39 0541 657040 - Fax +39 0541 658211

 P.I. MOLI D'EN XEC NAVE n P3-3/6 _ c/ Moli d' en Xec, n 49/55 C.P. 08291 Ripollet - (Barcelona) - ESPAÑA - Tel: +34 93 591 0410 - Fax: +34 93 591 0498

 Saint Georges De Reneins (69830) - 635 Boulevard Napoléon Bullukian - FRANCE - Tel : +33-474090939 - Fax : +33-474090932

 109316, г. Москва, Остаповский проезд, дом 5, строение 17, этаж 1, офис 109, Телефон: +7 (495) 532-74-32

 KOBLENZ UTTURKAR FITTINGS PRIVATE LIMITED - FLAT No. 3, 1875, Sadashiv Peth, Shree Balaji Prasad Society, Pune - 411030, Maharashtra, INDIA, Ph: +91 020 24540000