



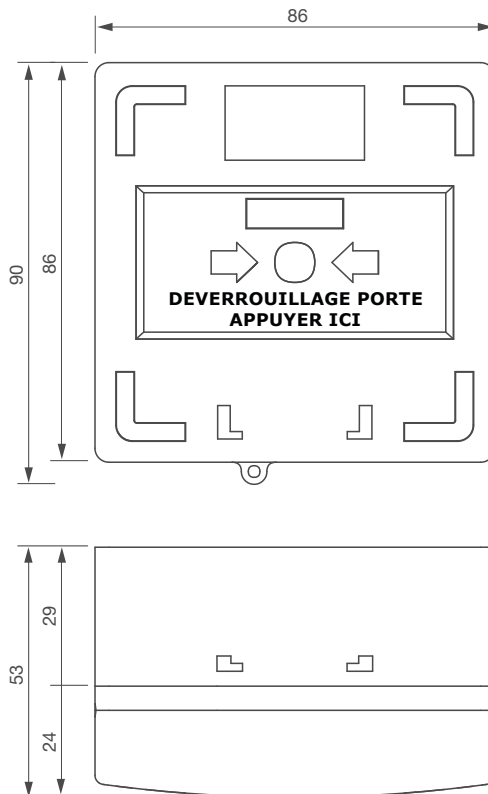
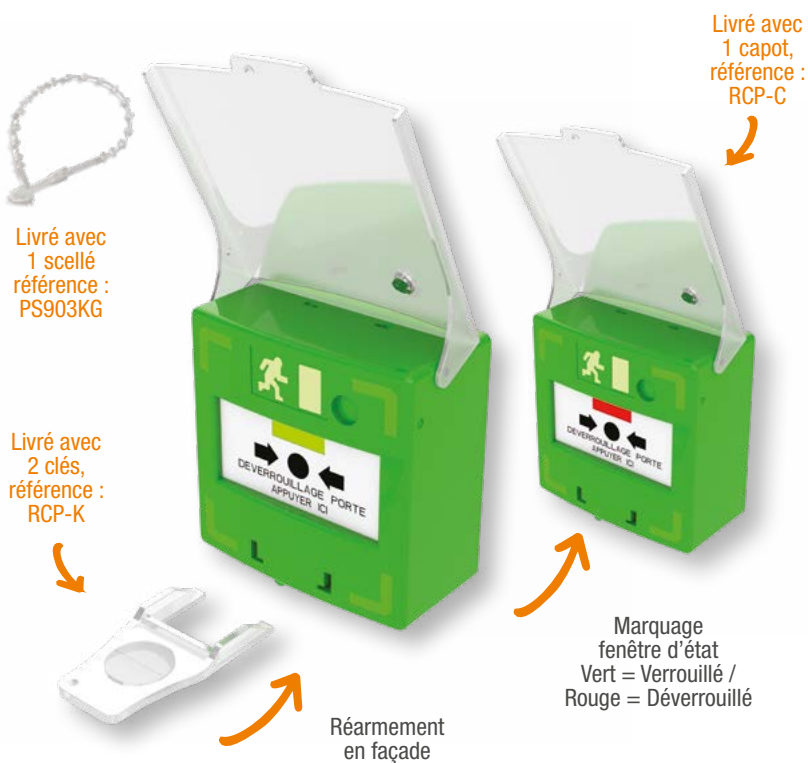
Déclencheur manuel 1 contact

MODÈLE
DÉPOSÉ

Notice technique



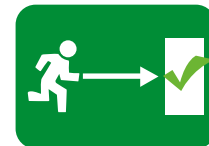
RCP100G



izyx+

- 1 contact inverseur
- Réarmement en façade (livré avec 2 clés RCP-K)
- Livré avec 1 capot RCP-C
- Livré avec 1 scellé PS903KG

DÉCLENCHEUR LIVRÉ AVEC :



GESTION DES
ISSUES
DE SECOURS

DÉCLENCHEURS MANUELS À MEMBRANE Déclencheur manuel 1 contact

Références	RCP100G ★
Montage	Applique / Semi-encasté (sur boîte d'encastrement électrique normalisée entraxe 60 mm)
Technologie	Membrane déformable (réarmable en façade)
Contact(s)	1 contact inverseur (CO/NO/NF)
Pouvoir de coupure max.	230 V AC / 5 A
Couleur du boîtier	Vert
Fenêtre d'état	Intégrée à la fenêtre d'action
Marquage fenêtre d'état	Vert = Verrouillé / Rouge = Déverrouillé
Raccordement	Borniers à vis - Section de fil max. 1,75 mm ²
Directives / Normes	• DIRECTIVE 2014/30/UE : EN55014-1:2017 - EN55014-2:2015 - EN61000-3-2:2019 - EN61000-3-3:2013/A1:2019
Indice de protection IP	IP 42
Température de fonctionnement / RH	-5° à + 65° C / 85 % RH
Dimensions (L x h x p)	Applique : 86 x 86 x 53 mm / Semi-encasté 86 x 86 x 20,5 mm
Poids brut / poids net	0,18 Kg / 0,14 Kg
Conditionnement par	1-10-50
Code douane / Code DEEE	8536500700 / P12.01
Code EAN 13	3760273112943

OPTIONS



RCP-C



Capot de protection double action :
Référence : RCP-C
(Chaque déclencheur manuel est livré avec 1 capot)

- Livré avec 1 scellé
- EAN 13 : 3760273112929
- Conditionnement : 1

PS903KG



Scellés «plombs» en plastique :
Référence : PS903KG
(Chaque déclencheur manuel est livré avec 1 scellé)

- EAN 13 : 3760273116095
- Conditionnement : Lot de 10 pièces

RCP-K



Clé de réarmement :
Référence : RCP-K
(Chaque déclencheur manuel est livré avec 2 clés)

- EAN 13 : 3760273112912
- Conditionnement : 1 ou 10 ou 100

CAFR10A-230404-H

