

Bandeau GSR Easy

– kit aux dimensions de votre porte

Notice de montage



2 références

4 dimensions de porte



930+930
OU
930+430

N° Article 4500002000061



930+630
OU
930+530
730+730

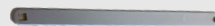
N° Article 4500002000062

Compatible TS 90 / 91/ 92 /93



TS 90

utiliser les bras plats fournis



TS 91/92/93

utiliser les bras avec épaulement fournis avec le bandeau

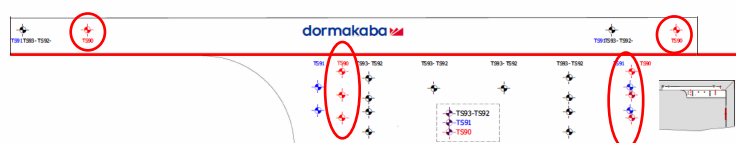


Instructions

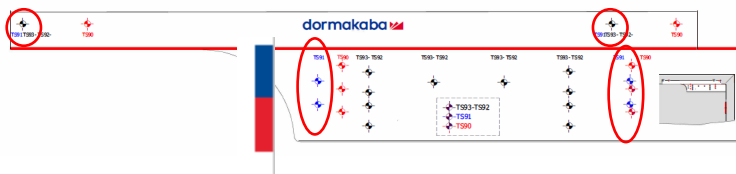
1/ Pose du gabarit autocollant (avec une colle qui préserve la peinture)



2a/ Repérage des trous : TS 90



2b/ Repérage des trous : TS 91



2c/ Repérage des trous : TS 92/93



3/ Percer et retirer le gabarit

4/ Pose des 2 fermes portes



Attention Bras :

- ✓ TS 90 : utiliser les bras plats fournis
- ✓ TS 91/92/93 : utiliser les bras avec épaulement fournis avec le bandeau

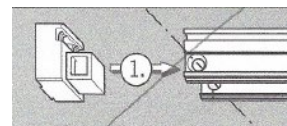


TS 90



TS 91/92/93

5/ Mettre les entretoises sur les glissières



6/ Pose des 2 glissières :

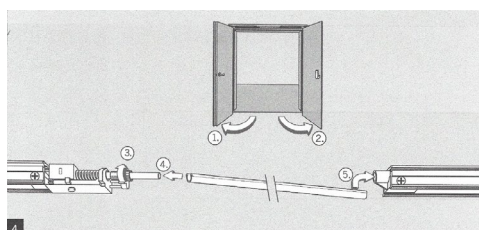


Vantail de service



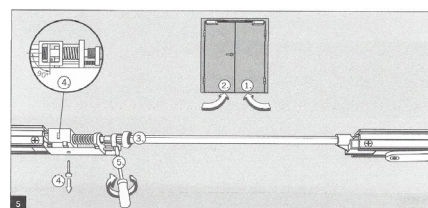
Vantail semi-fixe

7/ Identifier et mettre en place le tube (gouttière) de liaison



Bien identifier le tube (gouttière) pour la dimension de la porte et des fermes-portes posés. 4 tubes sont disponibles dans le kit.

8/ Régler la molette jusqu'à libérer la vis laiton.



9/ Mettre les caches puis les capots des sélecteurs de finition gauche et droite

10/ Identifier et mettre en place le capot central avec les caches



Composition d'un kit

Sélecteur de fermeture
+ caches



2 bras à épaulement
(à utiliser seulement avec TS 91/92/93)



2 capots du sélecteur



4 tubes (gouttières)
découpés étiquetés



4 capots centraux
découpés étiquetés



2 Gabarits de pose
autocollants

